



SWOT
Consulting

KONEPAJA BAROMETRI

Q1/2023

Kone- ja metallituoteteollisuus on Suomen teollisuuden ja erityisesti viennin merkittävä osa-alue. Swot Consulting tuottaa neljästi vuodessa kvartaalianalyysin, jossa arvioimme alan trendejä ja kehityssuuntia. Konepajabarometri perustuu alan merkittävimpien suomalaisten yritysten osavuosisikatsauksiin.

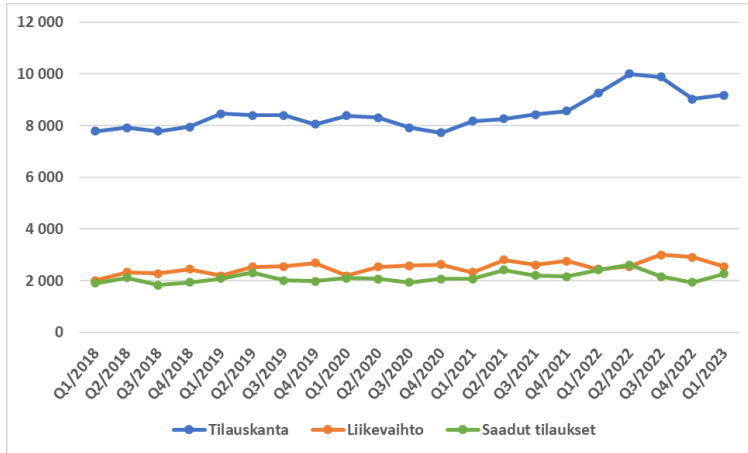


Metso:Outotec

KONECRANES®

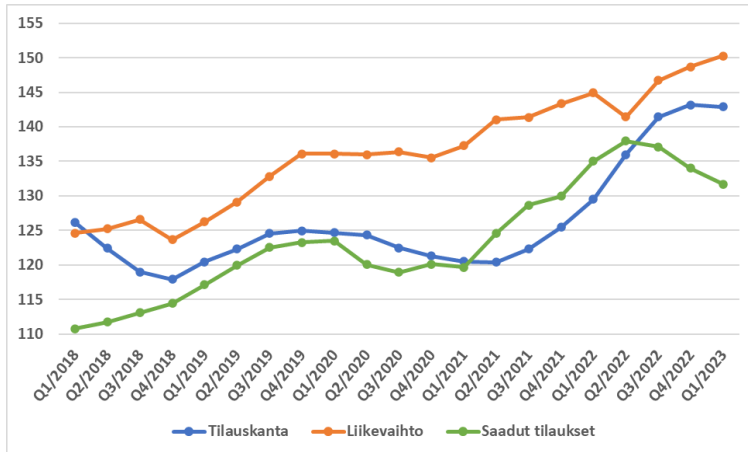


TALOUDELLINEN KEHITYS, M€



TRENDIANALYYSI*

*12 kk juokseva summa/keskiarvo indeksoituna
Q4/2014=100



MAANTIETEELLINEN KEHITYS

Q1/2023 VS. Q1/2022

Region	Liikevaihto
EMEA	+8 %
AMERIKA	+21 %
AASIAN JA TYYNENMEREN ALUE	-7 %

- **KONEen liikevaihto jatkoi kasvuaan, kun saatujen tilausten lasku hidastui edellisestä kvartaalista.**
- Kiinan alhainen aktiviteetti vaikutti edelleen uuslaitetoiminnan tilauksiin, mutta sentimentti on kääntynyt positiivisemmaksi maan elvytystoimenpiteiden seurauksena.
- Uusissa laitteissa tilaukset laski huomattavasti volyymiliiketoiminnassa erityisesti Kiinan markkinan ajamana ja kasvoivat suurprojekteissa.
- Saatujen tilausten kasvu oli vahvinta Lähi-Idässä ja Kiinan ulkopuolisessa Aasiassa (erityisesti Intia ja Kaakkois-Aasia). Saadut tilaukset kasvoivat huomattavasti EMEA-alueella ja hieman Amerikan alueella huolimatta korkojen noususta ja hidastuvasta talouskasvusta.

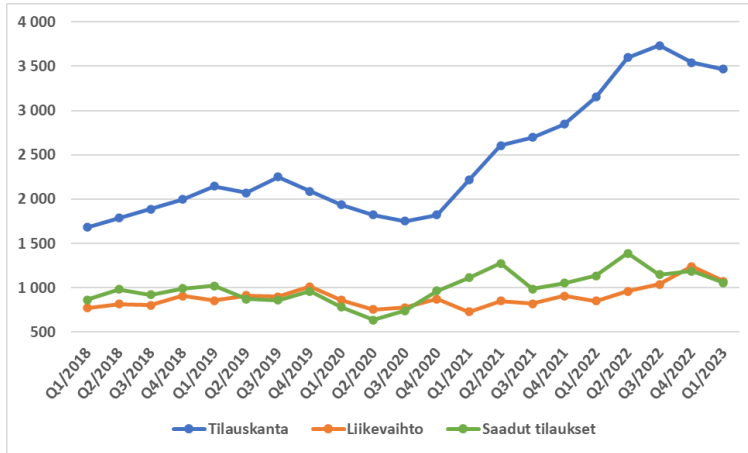
LIIKETOIMINNAN KEHITYS

Q1/2023 VS. Q1/2022

Business Unit	Saadut tilaukset	Tilaukanta	Liikevaihto
Uudet laitteet	-	-	-4 %
Huolto	-	-	+9 %
Modernisointi	-	-	+23 %
Yhteensä	-7 %	-1 %	+5 %

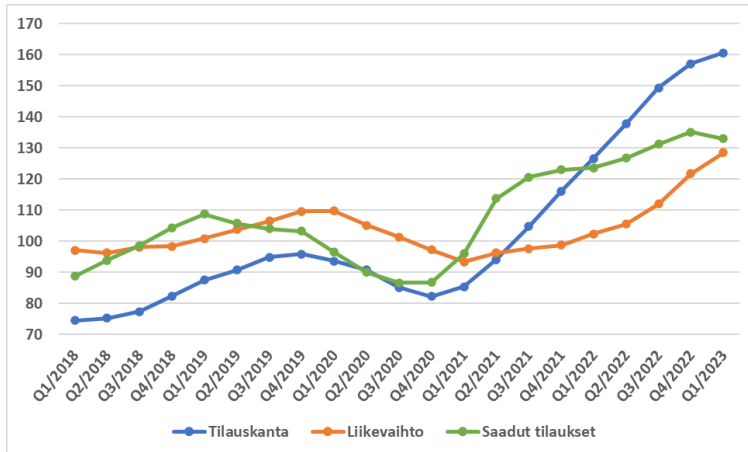
- Palveluliiketoiminta kehittyi kokonaisuutena vahvasti erityisesti modernisoinnin vahvan kysynnän ansiosta.
- Palveluliiketoiminnan saadut tilaukset kehittyivät positiivisesti kaikilla markkina-alueilla, pois lukien modernisointimarkkina Kiinassa.
- Huollon liikevaihto kasvoi selvästi ja modernisoinnin liikevaihto kasvoi huomattavasti kaikilla markkina-alueilla.
- **KONE nosti liikevaihtoennustettaan ja arvioi vuoden 2023 liikevaihdon kasvavan vuoden 2022 tasosta olettaen, että rakennusaktiviteetti Kiinassa alkaa elpymään ensimmäisellä vuosipuoliskolla (aiemmin samalla tasolla).**

TALOUDELLINEN KEHITYS, M€



TRENDIANALYYSI*

*12 kk juokseva summa/keskiarvo indeksoituna
Q4/2014=100



MAANTIETEELLINEN KEHITYS

Q1/2023 VS. Q1/2022

	SAADUT TILAUKSET	LIKEVAIHTO
EMEA	-15 %	+18 %
APAC	+15 %	+5 %
AMERIKAT	-6 %	+51 %

- Cargotecin liikevaihto jatkoi vahvaa kehitystään.
- Huoltoliiketoiminnan saadut tilaukset kasvoivat vahvasti (+18 %), mutta huollon liikevaihdon kasvu oli laiteliiketoimintaa hitaampaa kaikissa liiketoiminnoissa (+22 %).
- Ekoratkaisujen liikevaihdon kasvu hidastui selkeästi +21 %:iin (Q3/22: +97 % ja Q4/22: +61 %).
- Kalmarin kysyntä oli vakaata huolimatta suurempien projektien päätöksenteon viiveistä. Saadut tilaukset kasvoivat EMEA- ja APAC-alueilla ja laskivat Amerikoissa.
- Toimitusketjun onnistunut hallinta tuki Kalmarin liikevaihdon kasvua, vaikka komponenttien saatavuus jatkui haastavana ja vaihtelevana.

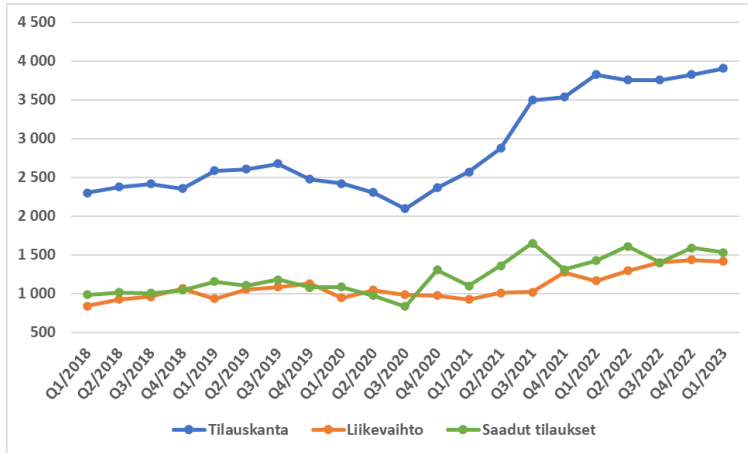
LIIKETOIMINNAN KEHITYS

Q1/2023 VS. Q1/2022

	SAADUT TILAUKSET	TILAUKANTA	LIKEVAIHTO
Kalmar	-6 %	-4 %	+31 %
Hiab	-21 %	-0 %	+27 %
MacGregor	+35 %	+66 %	+12 %
Yhteensä	-7 %	+10 %	+26 %

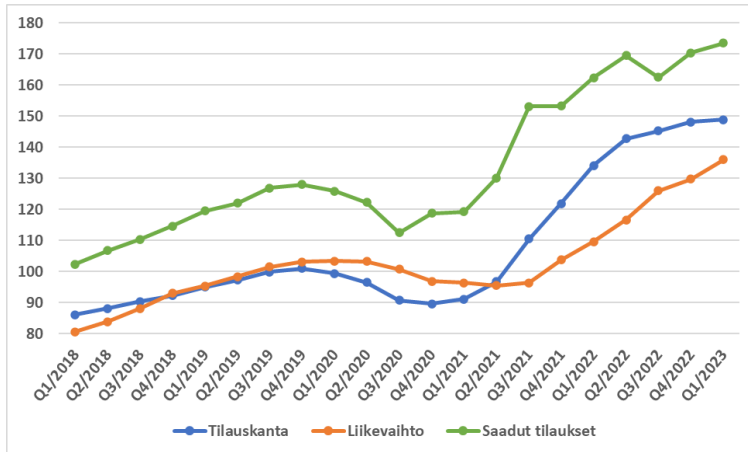
- Hiabin saadut tilaukset laskivat johtuen vertailukauden suurista tilauksista, inflaatiosta, korkotasosta ja kuorma-autojen pitkittyneistä toimitusajoista.
- MacGregorin saadut tilaukset kasvoivat konttilaivojen ja ajoneuvokuljetusalusten vahvan markkinan ansiosta (tilauksista 80 % kauppalaivoihin ja 20 % offshore-sektorille). Tilaukset kasvoivat EMEA- ja APAC-alueilla ja laskivat Amerikoissa. Jatkossa telakoiden rajallisen kapasiteetin arvioidaan hidastavan kysyntää konttialusten tilauksissa.
- Cargotec jatkaa keskittymistä MacGregorin kannattavuuden kääntämiseen ja etsii ratkaisua MacGregorille vuonna 2024. Lisäksi Cargotec tutkii Kalmarin ja Hiabin eriyttämistä itsenäisiksi yhtiöiksi.

TALOUDELLINEN KEHITYS, M€



TRENDIANALYYSI*

*12 kk juokseva summa/keskiarvo indeksoituna
Q4/2014=100



MAANTIETEELLINEN KEHITYS

Q1/2023 VS. Q1/2022

Alue	Liikevaihto
EUROOPPA	-3 %
POHJOIS- JA VÄLI-AMERIKA	+49 %
ETELÄ-AMERIKA	+46 %
AASIA JA TYYNENMEREN ALUE	+20 %
AFRIKKA, LÄHI-ITÄ JA INTIA	+7 %

- Vahva aktiviteetti globaaleilla kaivosmarkkinoilla ja Kivenmurskauksessa Pohjois-Amerikassa tukivat Metso Outotecin kasvua. Euroopassa Kivenmurskauksen markkinatilanne jatkui heikompana.
- E erityisesti palvelut tukivat Metso Outotecin kasvua. Palveluiden saadut tilaukset kasvoivat +21 ja palveluliikevaihto +26 % asiakkaiden korkeiden käyttöasteiden tukemana.
- Laitteissa kehitys oli kaksijakoista. Laitteiden saadut tilaukset laskivat -5 % johtuen pääosin Kivenmurskauksen pienentyneestä tilauskertymästä. Laiteliikevaihto kasvoi +18 %, sillä toimitukset tilauskannasta kasvoivat.

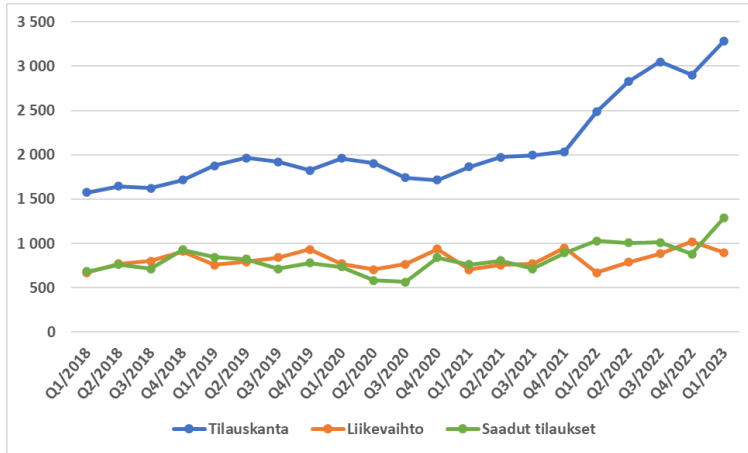
LIIKETOIMINNAN KEHITYS

Q1/2023 VS. Q1/2022

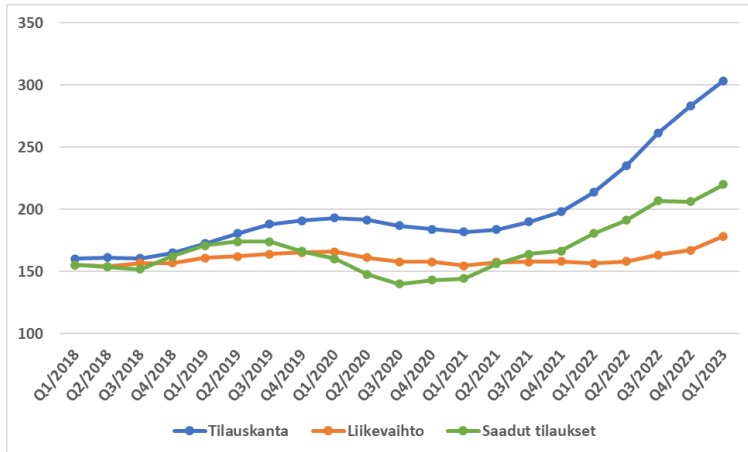
Liiketoiminta	Saadut tilaukset	Tilauskanta	Liikevaihto
Kivenmurskaus	-6 %	-9 %	+10 %
Mineraalit	+22 %	+8 %	+28 %
Metallit	-46 %	-8 %	+16 %
Yhteensä	+8 %	+2 %	+22 %

- Mineraalit kehittyi Metso Outotecin liiketoiminnoista vahvimmin. Laitetilauksissa korostuivat pienet ja keskikokoiset tilaukset, ja palvelutilauksissa kysyntä kasvoi myös tuottavuuden parantamisessa ja muissa asiakkaiden luona toteutettavissa palveluissa.
- Metallien saadut tilaukset laskivat johtuen pääosin suurten tilausten ajoituksesta, sillä ensimmäisen kvartaalin saadut tilaukset olivat poikkeuksellisen alhaiset verrattuna historiaan.
- Metso Outotec arvioi markkinoidensa aktiviteetin säilyvän nykyisellä tasolla.
- Metso Outotec ilmoitti 29.3. saaneensa päätökseen Metallit-liiketoiminnan arvioinnin, jonka seurauksena sulattoliiketoiminta säilytetään osana yhtiön portfolioa.

TALOUDELLINEN KEHITYS, M€



TRENDIANALYYSI* *12 kk juokseva summa/keskiarvo indeksoituna Q4/2014=100



MAANTIETEELLINEN KEHITYS

Q1/2023 VS. Q1/2022

	LIKEVAIHTO
EMEA	+53 %
APAC	+18 %
AMERIKAT	+19 %

- Konecranesin liiketoiminta kehittyi vahvasti ensimmäisellä kvartaalilla.
- Kunnossapidon saadut tilaukset ja liikevaihto kasvoivat kenttähuollossa, varaosissa ja kaikilla markkina-alueilla.
- Teollisuuslaitteiden saatujen tilausten kasvua tuki suuri portaalipuominosturin tilaus Yhdysvalloissa. Saadut tilaukset ja liikevaihto kasvoivat kaikissa tuoteryhmissä. Teollisuuslaitteiden saadut tilaukset kasvoivat muualla ja laskivat APAC-alueella, kun taas liikevaihto kasvoi kaikilla markkina-alueilla.
- Satamaratkaisujen saatuihin tilauksiin sisältyi kaikkien aikojen suurin, 55 kappaleen kumipyöränosturitilaus. Satamaratkaisujen saadut tilaukset kasvoivat kaikilla markkina-alueilla.

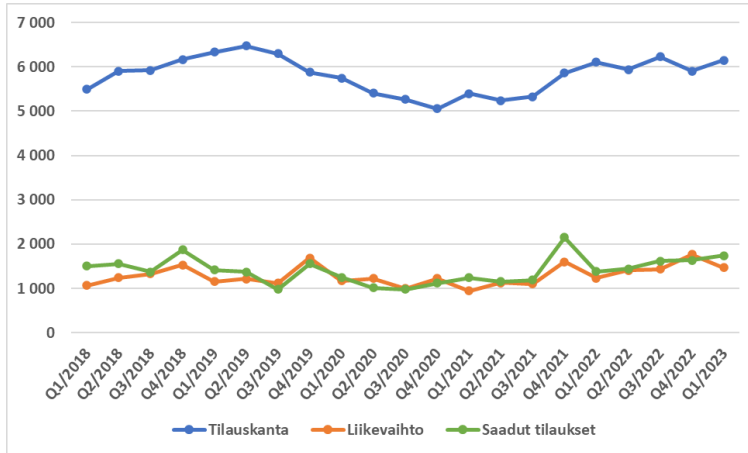
LIIKETOIMINNAN KEHITYS

Q1/2023 VS. Q1/2022

	SAADUT TILAUKSET	TILAUSKANTA	LIKEVAIHTO
Kunnossapito	+9 %	+17 %	+17 %
Teollisuuslaitteet	+28 %	+15 %	+36 %
Satamaratkaisut	+19 %	+49 %	+55 %
Yhteensä	+18 %	+32 %	+34 %

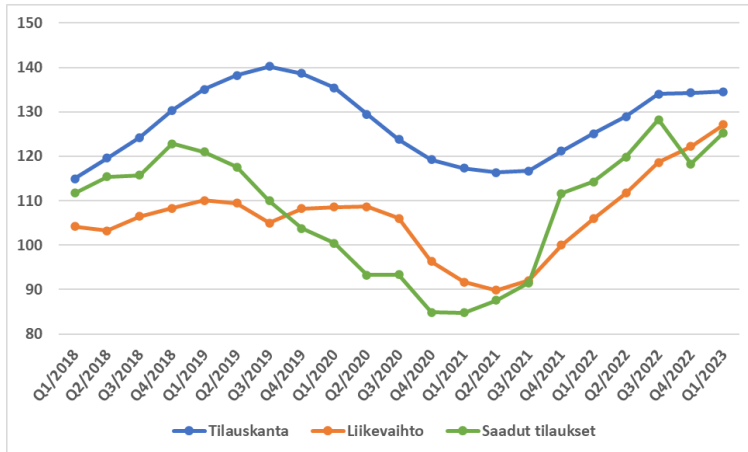
- Konecranes säilytti ohjeistuksensa ennallaan. **Toisen kvartaalin kysyntäympäristön ennakoidaan säilyvän hyvällä tasolla** teollisuusasiakkaiden keskuudessa huolimatta heikentymisen merkeistä kaikilla markkina-alueilla. Myös konttiliikenteen ennakoidaan jatkuvan korkealla tasolla.
- Konecranes sai huhtikuussa päätökseen MHE-Demagin Industrial Products –liiketoiminnan myynnin. Lisäksi Konecranes ilmoitti huhtikuussa ostavansa Whiting Corporationin teollisuusnosturien, ydinvoimateollisuuden nosturien ja kunnossapidon liiketoiminnot vahvistaen asemaansa Pohjois-Amerikassa.

TALOUDELLINEN KEHITYS, M€



TRENDIANALYYSI*

*12 kk juokseva summa/keskiarvo indeksoituna Q4/2014=100



MAANTIETEELLINEN KEHITYS

Q1/2023 VS. Q1/2022

Region	Liikevaihto
EUROOPPA	+6 %
AASIA	+15 %
AMERIikka	+34 %
MUUT	+27 %

- Wärtsilän avainlukujen kehitys oli vahvaa vuoden ensimmäisellä kvartaalilla.
- Laiteliiketoiminnat kehittyivät palveluita nopeammin sekä tilauksissa (palvelut +21 % ja laitteet +31 %) että liikevaihdossa (palvelut +17 % ja laitteet +22 %).
- Marine Powerin palvelutilaukset kasvoivat +15 % LNG-aluksiin liittyvien palveluiden ansiosta, sen sijaan konttialusten palvelutilaukset laskivat. Laitetilaukset kasvoivat +3 %. Liikevaihdon kehitys oli vahvaa laitteissa (+37 %) erityisesti risteilysegmentin ansiosta.
- Marine Systems:n palvelutilaukset laskivat -2 %, kun taas laitetilaukset kasvoivat +33 %. Marine Systems:n laiteliikevaihto laski -8 % pienempien rikkipesurivolyymien takia. Palveluliikevaihto puolestaan kasvoi +6 %.

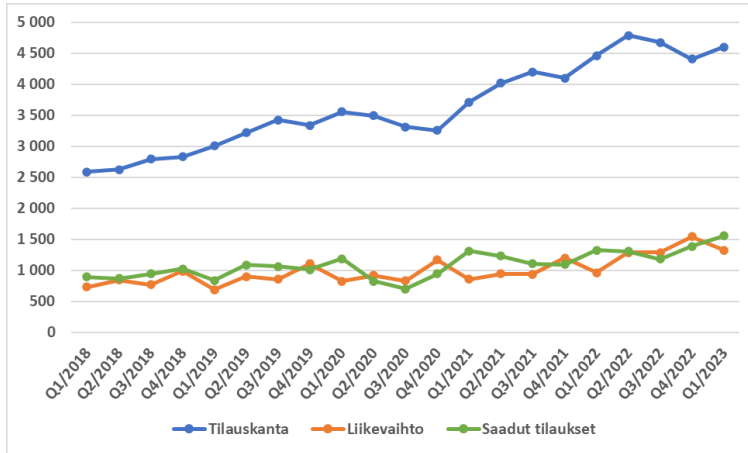
LIIKETOIMINNAN KEHITYS

Q1/2023 VS. Q1/2022

Business Unit	Saadut tilaukset	Tilaukanta	Liikevaihto
Marine Power	+11 %	+4 %	+24 %
Marine Systems	+21 %	-9 %	-3 %
Energy	+47 %	+2 %	+21 %
Portfolio	+86 %	-2 %	+16 %
Yhteensä	+26 %	+1 %	+19 %

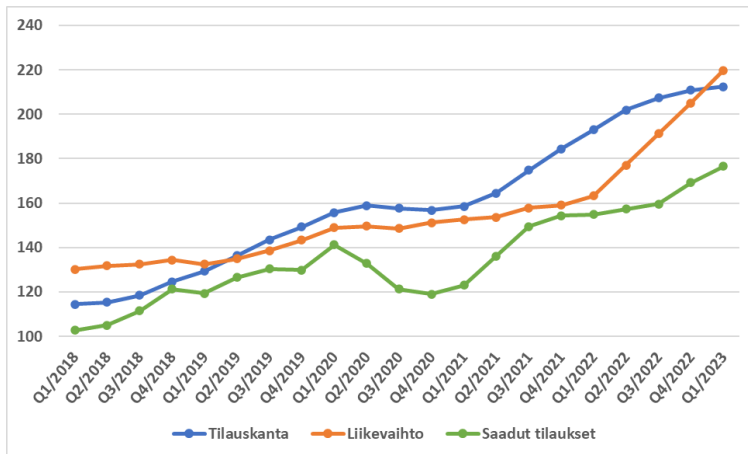
- Energyn kehitys oli vahvaa laitteissa, sillä saadut tilaukset kasvoivat +55 % (palvelut +38 %) ja laiteliikevaihto kasvoi 23 % (palvelut +17 %).
- Energian varastointi oli merkittävin tekijä laitteiden kasvun taustalla, sillä sen saadut tilaukset kasvoivat +256 % ja liikevaihto kasvoi +87 %. Voimalaitosten saadut tilaukset kasvoivat +12 % liikevaihdon laskiessa -2 %.
- Portfolio-liiketoiminnan tilaukset kasvoivat Water & Waste -liiketoiminnassa.
- Wärtsilä ennakoii kysyntäympäristön säilyvän edellisen 12 kuukauden tasolla Merenkulku- ja Energy-liiketoiminnoissa vuonna 2023 (aiemmin paranevan Energy-liiketoiminnassa).

TALOUDELLINEN KEHITYS, M€



TRENDIANALYYSI*

*12 kk juokseva summa/keskiarvo indeksoituna Q4/2014=100



MAANTIETEELLINEN KEHITYS

Q1/2023 VS. Q1/2022

	SAADUT TILAUKSET	LIIKEVAIHTO
EMEA	+10 %	+35 %
APAC	+4 %	+69 %
KIINA	-33 %	-1 %
POHJOIS-AMERIKA	+74 %	+80 %
ETELÄ-AMERIKA	+115 %	+25 %

- Valmetin liiketoiminta kehittyi positiivisesti ilman Virtauksensäädön vaikutustakin, sillä saadut tilaukset kasvoivat +1 % ja liikevaihto +18 %.
- Virtauksensäätö nosti Valmetin saadut tilaukset ennätystasolle.
- Merkittävin tilaus ensimmäisellä kvartaalilla oli päällystetyn kartongin kone Yhdysvaltoihin. Saaduissa tilauksissa kolme suurinta maata olivat Yhdysvallat, Kiina ja Ranska (osuus yhteensä 45 %).
- Tilaukset kasvoivat merkittävästi myös Palveluissa, jossa tilaukset kasvoivat kaikissa liiketoimintayksiköissä ja alueilla, paitsi Kiinassa, jossa ne säilyivät edellisvuoden tasolla.

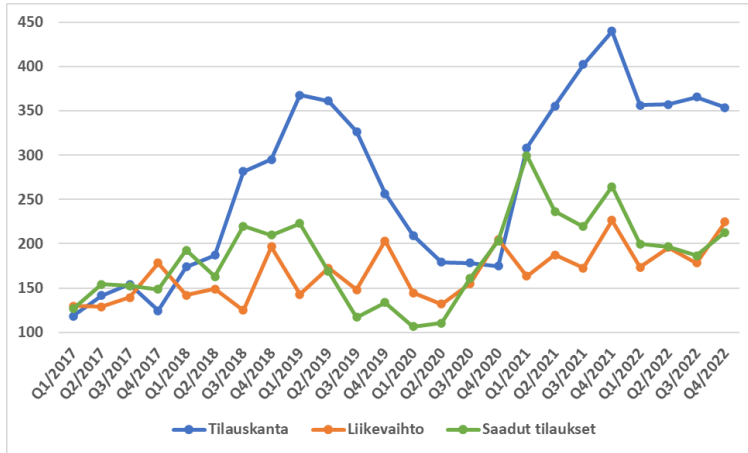
LIIKETOIMINNAN KEHITYS

Q1/2023 VS. Q1/2022

	SAADUT TILAUKSET	TILAUKANTA	LIIKEVAIHTO
Palvelut	+28 %	-	+23 %
Virtauksensäätö	-	-	-
Automaatiojärjestelmät	+19 %	-	+32 %
Sellu ja energia	-35 %	-	+4 %
Paperit	-7 %	-	+22 %
Yhteensä	+17 %	+3 %	+38 %

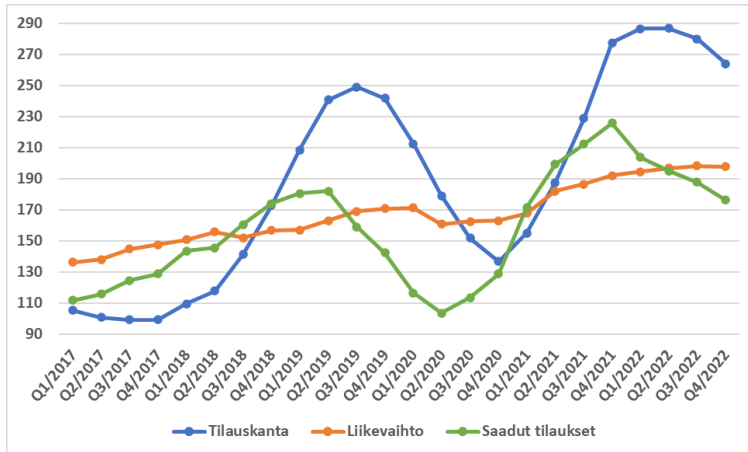
- Automaatiojärjestelmien saadut tilaukset laskivat Kiinassa, pysyivät edellisvuoden tasolla Etelä-Amerikassa ja kasvoivat muilla alueilla.
- Sellun ja energian tilaukset laskivat Kiinassa, Etelä-Amerikassa ja EMEA:ssa (kasvua muualla). Paperin tilaukset laskivat Aasiassa ja kasvoivat muualla.
- Liikevaihdolla mitattuna kolme suurinta maata olivat Yhdysvallat, Kiina ja Brasilia (osuus yhteensä 42 %).
- Valmet säilytti arvionsa vuoden 2023 kehityksestä (liikevaihto kasvaa) ja markkinanäkymänsä ennallaan:
 - Hyvä: Palvelut, Virtauksensäätö, Energia, Automaatiojärjestelmät sekä Kartonki ja Paperi
 - Hyvä/tyydyttävä: Sellu
 - Tyydyttävä: Pehmopaperi

TALOUDELLINEN KEHITYS, M€



TRENDIANALYYSI*

*12 kk juokseva summa/keskiarvo indeksoituna
Q4/2014=100



MAANTIETEELLINEN KEHITYS

Q1/2023 VS. Q1/2022

Region	Liikevaihto
POHJOIS-EUROOPPA	+28 %
KESKI- JA ETELÄ-EUROOPPA	+18 %
VENÄJÄ	-100 %
POHJOIS- JA ETELÄ-AMERIKA	+43 %
MUUT MAAT	+0 %

- Ponsse onnistui kasvattamaan liikevaihtoaan huolimatta poistumisesta Venäjän markkinalta.
- Erityisesti osien parantunut saatavuus ja ratkaisut toimitusketjun pullonkauloissa tukivat toimituskykyä ja siten liikevaihdon kasvua.
- Mikäli Venäjä jätetään huomioimatta vertailukaudelta, liikevaihto kasvoi +29 %. Ponsse keskeytti myynnin Venäjälle jo vuoden 2022 ensimmäisellä kvartaalilla, joten saatujen tilausten ja tilauskannan osalta näitä ei enää raportoitu vertailukaudelta.
- Ponssen mukaan metsäkonemarkkina toimi hyvin ensimmäisellä kvartaalilla ja kysyntä virkistyi.

LIIKETOIMINNAN KEHITYS

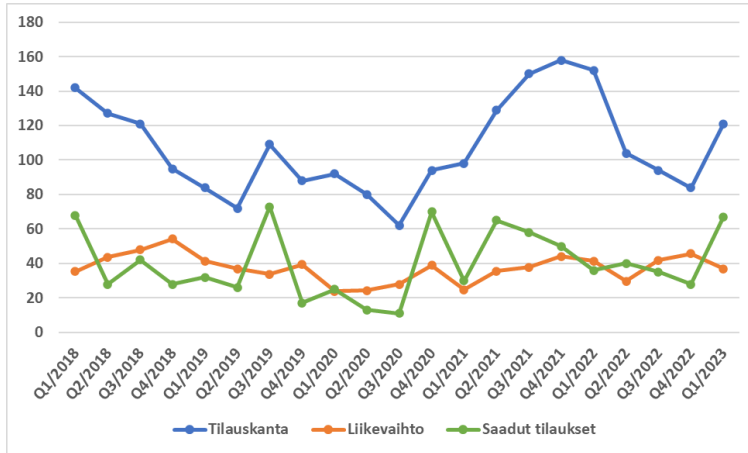
Q1/2023 VS. Q1/2022

	SAADUT TILAUKSET	TILAUSKANTA	LIKEVAIHTO
PONSSSE	-7 %	-5 %	+16 %

HUOM. Venäjä mukana vertailukaudella.

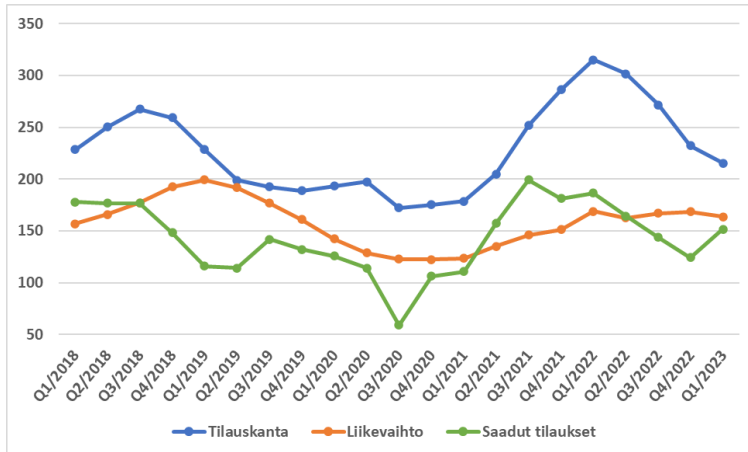
- Liiketoiminnoista liikevaihto kasvoi nopeimmin uusien koneiden myynnissä, huoltopalveluissa asiakkaiden hyvän työtilanteen ansiosta ja teknologiayhtiö Epecillä, jonka markkinatilanne oli vahva. Myös vaihtokoneissa kysyntä oli hyvällä tasolla.
- Ponssen Venäjän tytäryhtiön myyntiprosessi on edelleen kesken ja odottaa viranomaisten hyväksyntää kaupan loppuunsaattamiseksi.
- Markkinoilla vallitsevan epävarmuuden takia Ponsse priorisoi edelleen investointeja ja jatkaa kulujen kontrollointia kannattavuuden parantamiseksi.
- Ponsse säilytti taloudellisen ohjeistuksensa ennallaan ennakoiden edelleen kasvua vuonna 2023.

TALOUDELLINEN KEHITYS, M€



TRENDIANALYYSI*

*12 kk juokseva summa/keskiarvo indeksoituna Q4/2014=100



MAANTIETEELLINEN KEHITYS

Q1/2023 VS. Q1/2022

	SAADUT TILAUKSET	LIIKEVAIHTO
SUOMI	-20 %	+118 %
EMEA		+5 %
CIS	-100 %	-62 %
POHJOIS-AMERIKA	-82 %	+13 %
ETELÄ-AMERIKA	+1974 %	-12 %
APAC	-53 %	+62 %

- Rauten saadut tilaukset kasvoivat vahvasti Uruguaysta saadun vaneritehdastilauksen seurauksena. Tilauskanta sisältää edelleen n. 3 M€:n arvosta tilauksia Venäjälle. Automaattoratkaisuihin liittyvien modernisointien kysyntä oli hyvällä tasolla, kun taas epävarmuus vaikutti yksittäisten tuotantolinjojen ja palveluiden kysyntään.
- Uudet tilaukset kehittyivät vahvimmin Wood Processing- ja Analyzers –liiketoiminnoissa. Analyzers-liiketoimintayksikön kysyntä oli erityisen vahvaa Pohjois-Amerikassa.
- Services-liiketoimintayksikön liikevaihto kasvoi johtuen hyvästä varaosamyynnistä kaikilla markkina-alueilla.

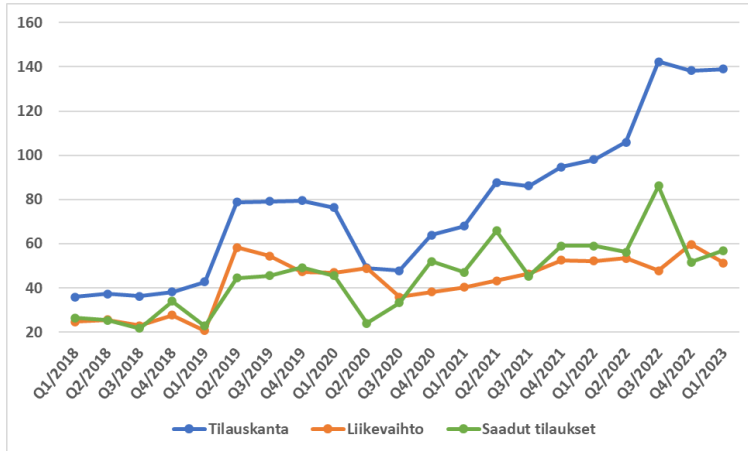
LIIKETOIMINNAN KEHITYS

Q1/2023 VS. Q1/2022

	SAADUT TILAUKSET	TILAUSKANTA	LIIKEVAIHTO
Wood Processing	-	-	-20 %
Analyzers	-	-	+45 %
Services	-	-	+5 %
RAUTE	+86 %	-20 %	-11 %

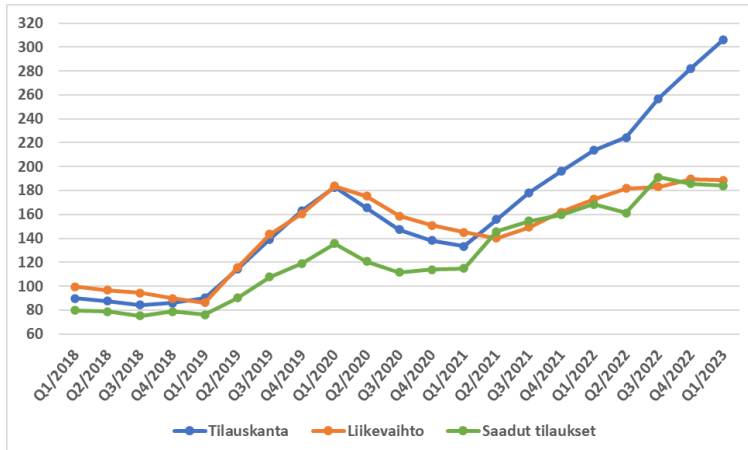
- Raute päivitti strategiansa 30.3.2023 ja asetti uudet taloudelliset tavoitteet vuodelle 2028:
 - Liikevaihto 250 M€ ja Services- ja Analyzers-liiketoimintayksiköt 40 % liikevaihdosta.
- Raute järjesteli toimintonsa Kiinan alueella uudelleen ja päätti sulkea Shanghai toimistonsa ensimmäisellä kvartaalilla osana kannattavuuden parantamiseen tähtäävää ohjelmaansa. Lisäksi neuvottelut Suomen tuntipalkkaisten työntekijöiden lomautuksista saatiin päätökseen.
- Huhtikuussa julkaistiin toinen tehdaslaajuinen tilaus kolmannen ollessa loppusuoralla neuvotteluissa, mikä ennakoii markkinatilanteen jatkuvan hyvänä huolimatta epävarmuuksista.

TALOUDELLINEN KEHITYS, M€



TRENDIANALYYSI*

*12 kk juokseva summa/keskiarvo indeksoituna Q4/2014=100



MAANTIETEELLINEN KEHITYS

Q1/2023 VS. Q1/2022

Alue	Liikevaihto
EMEA	-11 %
APAC	-33 %
AMERIKAT	+46 %

- **Glastonin toimitusvaikeudet hidastivat edelleen toimituksia tilauskannasta.**
- Myös palveluissa kehitys oli vaimeaa, sillä sekä saadut tilaukset että liikevaihto laskivat -2 %. Palveluiden kehitys oli heikointa Heat Treatment:ssä ja vahvinta Automotive & Display –liiketoiminnassa.
- EMEA-alueella kysyntä jatkui hyvänä Heat Treatment:ssä ja Insulating Glass –laitteissa, mutta palveluissa ja ajoneuvolasissa kvartaali oli hiljainen.
- Amerikoissa kysyntä jatkui hyvänä lämpökäsittelylaitteissa ja erikoisajoneuvolasissa, hidastui hieman eristyslasilaitteissa ja elpyi perinteisissä ajoneuvoissa ja palveluissa markkinatilanteen pysyessä hyvänä varaosissa ja kenttähuolloissa.

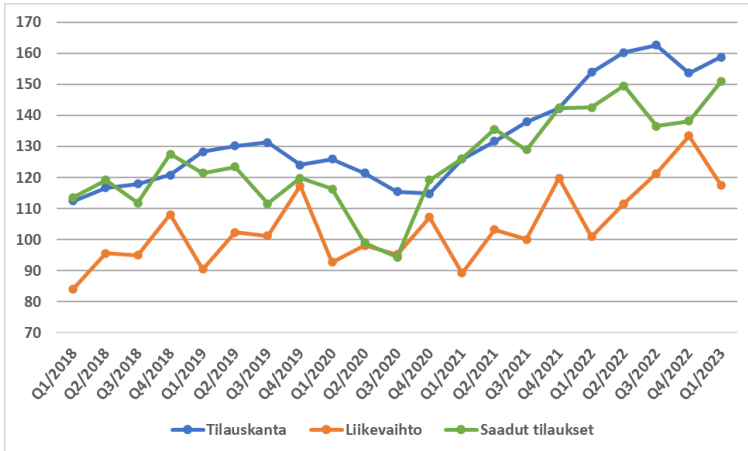
LIIKETOIMINNAN KEHITYS

Q1/2023 VS. Q1/2022

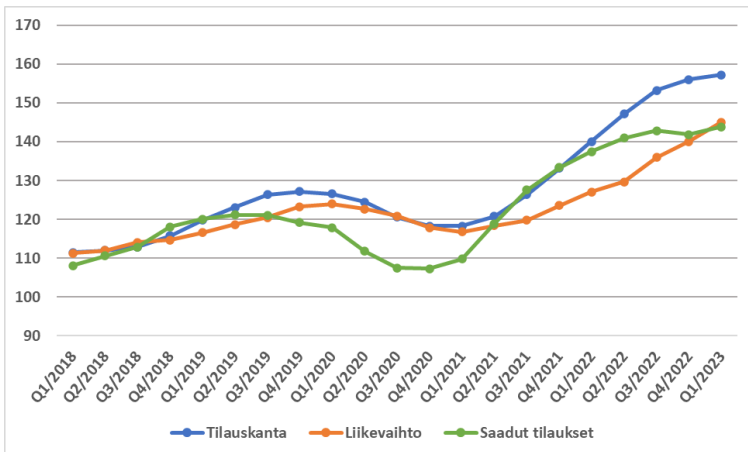
Liiketoiminta	Saadut tilaukset	Tilauskanta	Liikevaihto
Heat Treatment	-15 %	+16 %	+0 %
Insulating Glass	-8 %	+88 %	+2 %
Automotive & Display	+29 %	-14 %	-19 %
Yhteensä	-4 %	+42 %	-2 %

- Heat Treatment- ja Insulating Glass –liiketoimintojen markkinatilanne jatkui haastavana Kiinassa ja vaimeana muualla Aasiassa. Palveluissa kysyntä oli heikkoa Kiinassa ja vahvaa muualla Aasiassa. Ajoneuvolasin osalta markkina-aktiivisuus jatkui hyvänä.
- Tuotannon siirto Kiinaan ja vuoden 2022 lopun alhainen tilauskanta heikensivät liikevaihdon kehitystä Automotive & Display -liiketoiminnassa
- **Glaston arvioi markkinoiden pysyvän aktiivisina.** Arkkitehtuurimarkkinoiden hidastuminen voi vaikuttaa Eurooppaan, Amerikassa kysynnän odotetaan pysyvän vahvana ja Kiinassa näkymät ovat epävarmat.

TALOUDELLINEN KEHITYS** Indeksituna Q4/2014=100



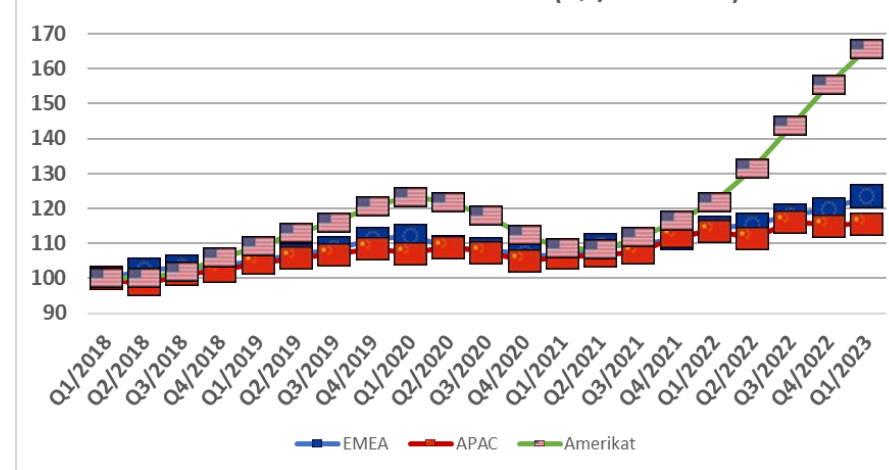
TRENDIANALYYSI* *12 kk juokseva summa/keskiarvo indeksituna Q4/2014=100



MISTÄ KASVUA ON SAATU?

- Vuoden 2023 ensimmäisellä kvartaalilla konepajayhtiöiden avainluvut kehittyivät positiivisesti suhteessa vertailukauteen.** Liikevaihto laski suhteessa edelliseen kvartaaliin noudattaen aiemmilta vuosilta tuttua säännönmukaista kausivaihtelua. Vahvat tilaukannat ja positiivisena säilynyt markkina-aktiiviteetti tukivat liikevaihtojen positiivista kehitystä. Myös vahvaa volyymikasvua arvioidaan tapahtuneen toimituskyvyn ja komponenttien saatavuuden parantuessa.
- Markkina-alueista kehitys oli vahvinta Amerikoissa ja Euroopassa niiden kasvattaessa etumatkaansa suhteessa Aasiaan. Aasia oli suhteellisesti heikoin markkina-alue kasvaneen epävarmuuden seurauksena useilla yrityksillä, mm. KONEella, Valmetilla ja Glastonilla.
- Yhtiökohtaisesti kehitys oli pääsääntöisesti positiivista,** sillä liikevaihto laski ainoastaan kahdella ja saadut tilaukset neljällä yhtiöllä. Saadut tilaukset kasvoivat suurten yksittäistilausten ja asiakkaiden päätöksenteon vahvistumisen ansiosta. Saadut tilaukset kasvoivat eniten suuren tehdastilauksen saaneella Rautella (+86 %), Wärtsilällä (+26 %) ja Konecranesilla (+18 %, useita suuria tilauksia). Saadut tilaukset laskivat eniten KONEella, Cargotecilla ja Ponssella (kaikilla -7 %).
- Liikevaihdon kasvu oli voimakkainta Valmetilla (+38 %, taustalla Neles-järjestely), Konecranesilla (+34 %) ja Cargotecilla (+26 %) toimitusketjuhaasteiden helpottaessa. Liikevaihto laski ainoastaan barometrin pienimmillä yhtiöillä Rautella (-11 %) ja Glastonilla (-2 %), jotka kärsivät suuria toimijoita enemmän toimitusketjuhaasteista.

LV-trendi markkina-alueittain (Q1/2018=100)



YHTEENLASKETUT AVAINLUVUT

VERTAILU-KAUSI	SAADUT TILAUKSET	TILAUS-KANTA	LIIKE-VAIHTO
Q1/2022	+6 %	+3 %	+16 %
Q4/2022	+9 %	+3 %	-12 %

LIIKEVAIHDON KEHITYS ALUEITTAIN

VERTAILU-KAUSI	EMEA	APAC	Amerikat
Q1/2022	+13 %	+3 %	+33 %
Q4/2022	-9 %	-19 %	-10 %

**Yhteenveto sisältää kaikki tarkastellut yritykset yhteenlaskettuna

Koko vuoden juokseva summa