



**SWOT**  
*Consulting*

**KONEPAJA**  
**BAROMETRI**  
**Q3/2023**

Kone- ja metallituoteteollisuus on Suomen teollisuuden ja erityisesti viennin merkittävä osa-alue. Swot Consulting tuottaa neljästi vuodessa kvartaalianalyysin, jossa arvioimme alan trendejä ja kehityssuuntia. Konepajabarometri perustuu alan merkittävimpien suomalaisten yritysten osavuosisikatsauksiin.

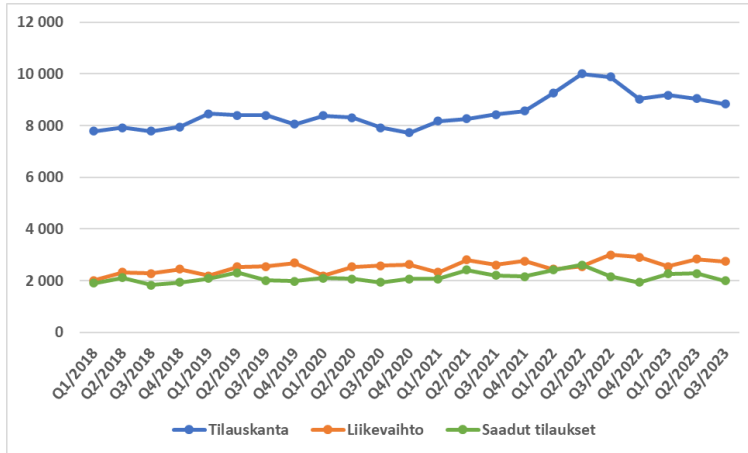


Metso

KONECRANES®

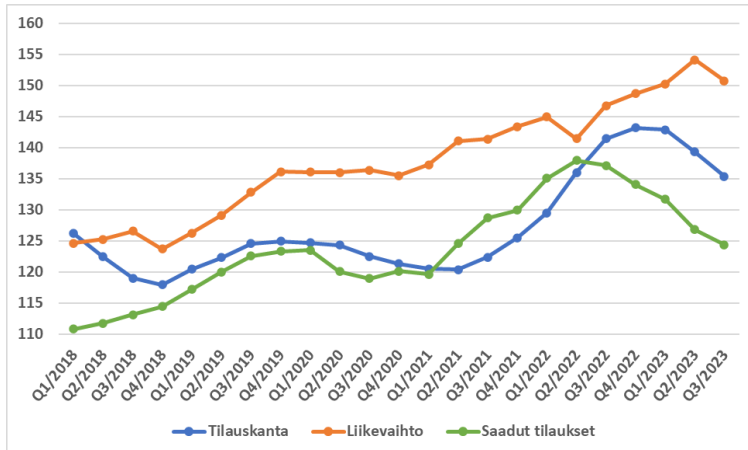


## TALOUDELLINEN KEHITYS, M€



## TRENDIANALYYSI\*

\*12 kk juokseva summa/keskiarvo indeksoituna  
Q4/2014=100



## MAANTIETEELLINEN KEHITYS

Q3/2023 VS. Q3/2022

	LIKEVAIHTO
EMEA	+2 %
AMERIKA	+8 %
AASIAN JA TYYNENMEREN ALUE	-23 %

- Saatuja tilauksia ja tilaukseen lasku tarttui nyt myös KONEen liikevaihtoon.
- Uudisrakentamisen ratkaisussa saadut tilaukset laskivat hieman. Volyymiliiketoiminnan tilaukset kasvoivat hieman ja suurprojektien tilaukset laskivat huomattavasti. Tilauksien kasvu Kiinassa kompensoi osin huomattavaa laskua Euroopassa ja Amerikassa.
- EMEA-alueen kysyntä oli vaihtelevaa aktiviteetin laskiessa Euroopassa ja kasvaessa Lähi-idän alueella. Uudisrakentamisen ratkaisujen kysyntä laski Amerikassa huomattavasti verrattuna vertailukauteen.
- Uudisrakentamisen ratkaisujen liikevaihto laski etenkin Kiinassa ja EMEA-alueella. Muualla APAC-alueella ja Amerikassa aktiviteetti kasvoi.

## LIIKETOIMINNAN KEHITYS

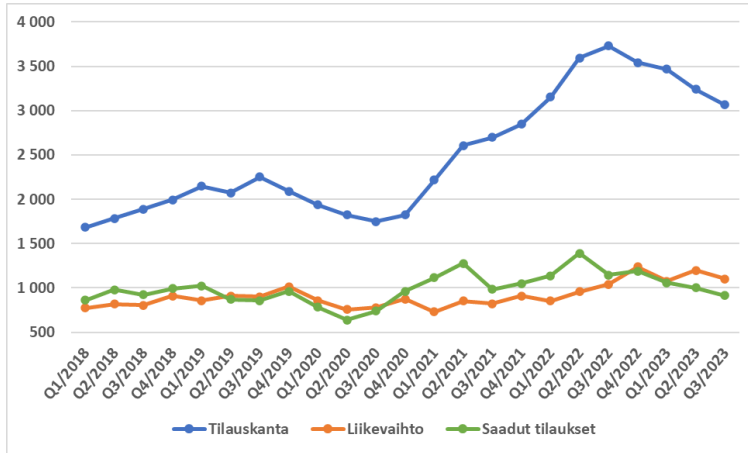
Q3/2023 VS. Q3/2022

	SAADUT TILAUKSET	TILAUKANTA	LIKEVAIHTO
Uudisrakentamisen ratkaisut	-	-	-21 %
Huolto	-	-	+4 %
Modernisointi	-	-	+12 %
<b>Yhteensä</b>	<b>-8 %</b>	<b>-11 %</b>	<b>-8 %</b>

- Modernisoinnin tilaukset kasvoivat EMEA-alueella ja Kiinassa ja laskivat hieman Amerikassa ja muualla APAC-alueella. Volyymiliiketoiminnan tilaukset kasvoivat ja suurprojektien laskivat.
- Huollon liikevaihto kasvoi selvästi kaikilla markkina-alueilla. Modernisoinnin liikevaihto kasvoi huomattavasti EMEA-alueella ja Amerikassa sekä hieman APAC-alueella.
- KONE saavutti kolmannella kvartaalilla ensimmäisenä toimialallaan hiilineutraalit tehdastoiminnot maailmanlaajuisesti.
- **KONE on nimittänyt uudeksi toimitusjohtajaksi Philippe Delormen 1. tammikuuta 2024 alkaen.**

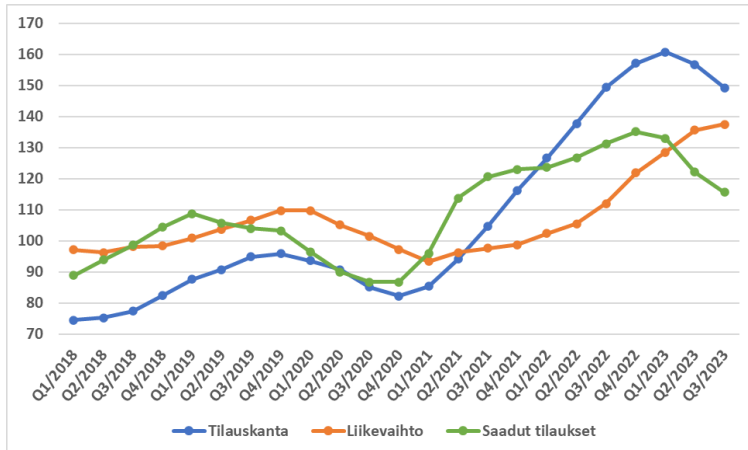
HUOM. Hieman = <5 %, Selvästi = 5-10 %, Huomattavasti >10 %

## TALOUDELLINEN KEHITYS, M€



## TRENDIANALYYSI\*

\*12 kk juokseva summa/keskiarvo indeksoituna  
Q4/2014=100



## MAANTIETEELLINEN KEHITYS

Q3/2023 VS. Q3/2022

	SAADUT TILAUKSET	LIKEVAIHTO
EMEA	-5 %	+2 %
APAC	-13 %	+14 %
AMERIKAT	-42 %	+7 %

- Cargotecin saadut tilaukset laskivat voimakkaasti asiakkaiden päätöksenteon hidastuttua etenkin suurissa projekteissa.
- Huoltoliiketoiminnan kysyntä oli vahvempaa saatujen tilausten laskiessa vain -4 %. Liikevaihto kehittyi kuitenkin laiteliikevaihtoa heikommin kaikissa liiketoiminnoissa; kokonaisuutena huollon liikevaihto kasvoi +3 %. Liikevaihdon kehitys oli vahvinta ekoratkaisuissa, joissa kasvua kertyi +13 %.
- Kalmarin kysyntä oli hyvällä tasolla teollisuussektorilla sekä pienemmissä lastinkäsittelylaitteissa. Laskua sen sijaan tuli suurten satamien ja jakelusegmentin asiakkaiden sekä huollon tilauksiin. Kalmarin saadut tilaukset laskivat Amerikoissa ja kasvoivat APAC- ja EMEA-alueilla.

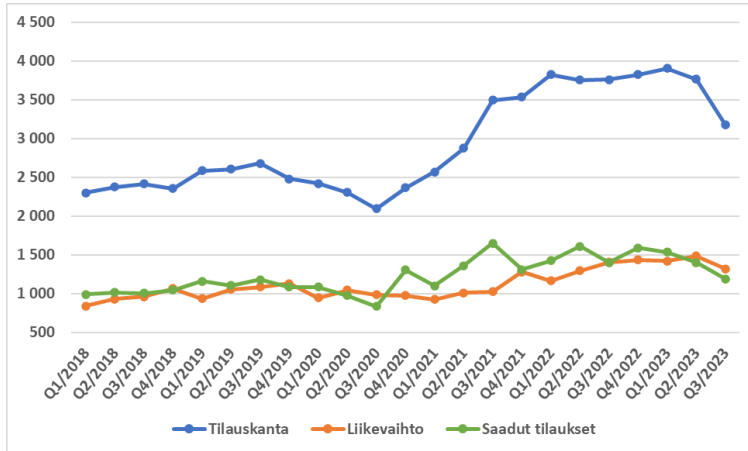
## LIIKETOIMINNAN KEHITYS

Q3/2023 VS. Q3/2022

	SAADUT TILAUKSET	TILAUSKANTA	LIKEVAIHTO
Kalmar	-17 %	-18 %	-4 %
Hiab	-27 %	-24 %	+11 %
MacGregor	-16 %	+7 %	+31 %
<b>Yhteensä</b>	<b>-20 %</b>	<b>-18 %</b>	<b>+6 %</b>

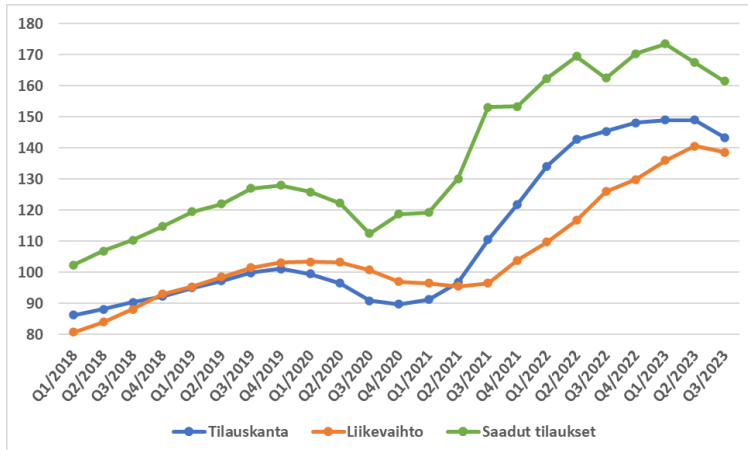
- Hiabissa saadut tilaukset laskivat kaikilla markkina-alueilla. Huoltoliiketoiminnan saadut tilaukset kasvoivat poiketen muista liiketoiminta-alueista.
- MacGregorin saadut tilaukset laskivat APAC-alueella ja Amerikoissa ja kasvoivat EMEA-alueella. Myös huoltoliiketoiminnan saadut tilaukset laskivat. Tilaukset painottuivat voimakkaasti kauppalaivoihin (90 %).
- **Vaikka Cargotecin liiketoimintaympäristö on monimutkaistunut, loppuvuoden kysyntänäkymän nähdään säilyneen ennallaan** useiden asiakkaiden ja yhteistyökumppaneiden liiketoiminnan ollessa edelleen hyvällä tasolla.

## TALOUDELLINEN KEHITYS, M€



## TRENDIANALYYSI\*

\*12 kk juokseva summa/keskiarvo indeksoituna  
Q4/2014=100



## MAANTIETEELLINEN KEHITYS

Q3/2023 VS. Q3/2022

Region	Change (%)
EUROOPPA	-5 %
POHJOIS- JA VÄLI-AMERIKA	-8 %
ETELÄ-AMERIKA	+15 %
AASIA JA TYYNENMEREN ALUE	-15 %
AFRIKKA, LÄHI-ITÄ JA INTIA	+35 %

### LIKEVAIHTO

- Metson markkinat kehittyivät kaksijakoisesti kaivosmarkkinoiden säilyessä tasaisena ja aktiviteetin ollessa heikkoa kivenmurskauksessa.
- Myös kaivosmarkkinoilla tunnistettiin hitautta asiakkaiden päätöksenteossa, mikä johtui makrotalouteen liittyvästä yleisestä epävarmuudesta.
- Kivenmurskauksen markkina-aktiviteetti säilyi heikkona Euroopassa ja heikkeni edelleen Pohjois-Amerikassa. Kysyntä parani Kiinassa ja Intiassa. Laitetilaukset ja -liikevaihto laskivat palveluita voimakkaammin (tilaukset -30 % ja liikevaihto -17 %). Palveluliiketoiminnan saadut tilaukset laskivat -9 % ja liikevaihto -10 %..

## LIIKETOIMINNAN KEHITYS

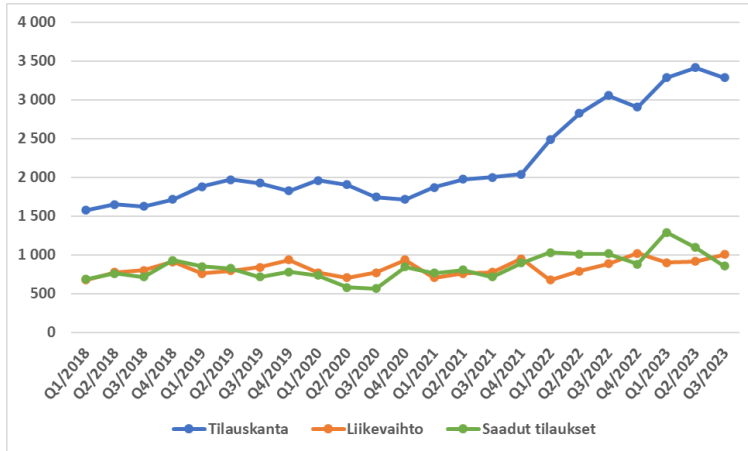
Q3/2023 VS. Q3/2022

Segment	Saadut tilaukset (%)	Tilauskanta (%)	Liikevaihto (%)
Kivenmurskaus	-24 %	-26 %	-15 %
Mineraalit	-5 %	+0 %	+7 %
Metallit*			
<b>Yhteensä</b>	<b>-10 %</b>	<b>-5 %</b>	<b>+1 %</b>

\*Metallit-liiketoiminta raportoidaan 30.9.2023 alkaen lopetettuna liiketoimintana ja siihen kuulunut Sulatolluiketoiminta raportoidaan osana Mineraalit-segmenttiä.

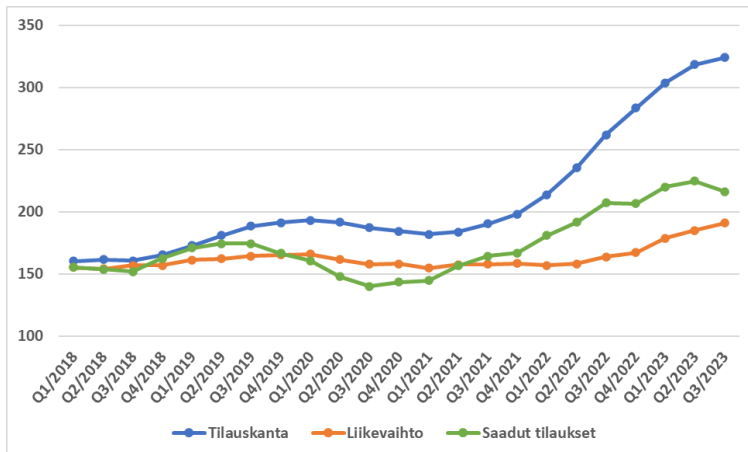
- Saadut tilaukset laskivat pääosin Kivenmurskauksen heikon aktiviteetin seurauksena, sillä Mineraalien saadut tilaukset laskivat pääosin negatiivisten valuuttakurssivaikutusten takia. Kupari ja akkumineraalit olivat vahvimmat segmentit. Laitetilaukset laskivat -2 % (palvelutilaukset -6 %) ja laiteliikevaihto kasvoi +11 % (palveluliikevaihto +5 %).
- Metso päivitti taloudellisia tavoitteitaan ja päätti nostaa EBITA-marginaalin tavoitteensa 17 %:iin syklin yli (aiemmin 15 % syklin yli).
- Metso odottaa markkina-aktiviteetin säilyvän nykyisellä tasolla Kivenmurskaus- ja Mineraalit-segmenteissä. Ts. kivenmurskausmarkkinoiden ei nähdä enää heikentyvän.

## TALOUDELLINEN KEHITYS, M€



## TRENDIANALYYSI\*

\*12 kk juokseva summa/keskiarvo indeksoituna  
Q4/2014=100



## MAANTIETEELLINEN KEHITYS

Q3/2023 VS. Q3/2022

Alue	Liikevaihto
EMEA	+8 %
APAC	+4 %
AMERIKAT	+26 %

- Konecranesin saadut tilaukset laskivat voimakkaasti johtuen etenkin asiakkaiden päätöksenteon ajoituksesta Satamaratkaisuissa.
- Kunnossapidon saadut tilaukset vähenivät kenttähuollossa ja varaosissa. Alueellisesti saadut tilaukset kasvoivat EMEA-alueella ja laskivat muilla alueilla. Liikevaihto puolestaan kasvoi sekä kenttähuollossa että varaosissa ja kaikilla maantieteellisillä alueilla.
- Teollisuuslaitteiden saadut tilaukset kasvoivat komponenteissa ja standardinostureissa ja pysyivät ennallaan prosessinostureissa. Alueellisesti saadut tilaukset kasvoivat ainoastaan Amerikoissa ja laskivat muilla alueilla.

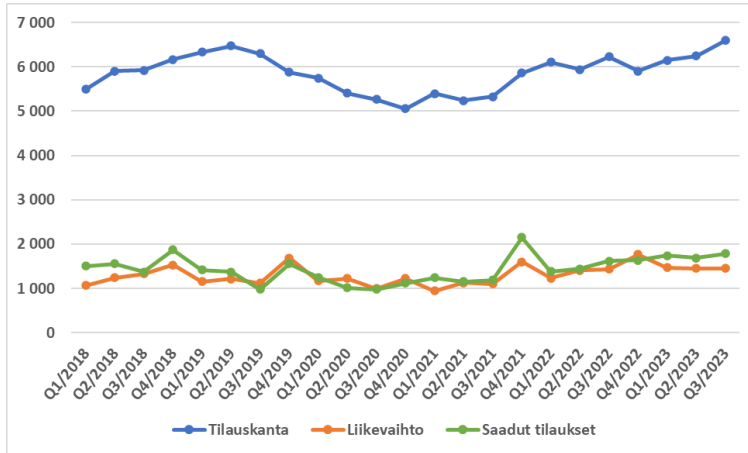
## LIIKETOIMINNAN KEHITYS

Q3/2023 VS. Q3/2022

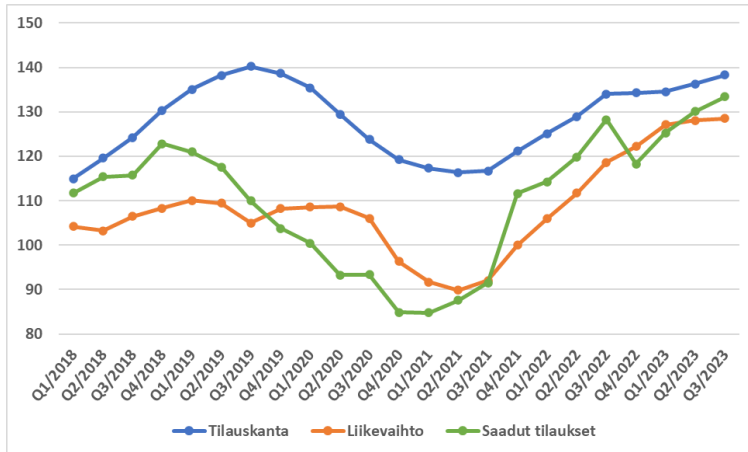
Liiketoiminta	Saadut tilaukset	Tilauskanta	Liikevaihto
Kunnossapito	-3 %	-3 %	+6 %
Teollisuuslaitteet	-3 %	-0 %	+4 %
Satamaratkaisut	-49 %	+16 %	+37 %
<b>Yhteensä</b>	<b>-22 %</b>	<b>+8 %</b>	<b>+14 %</b>

- Teollisuuslaitteiden liikevaihto kasvoi standardinostureissa ja komponenteissa ja laski prosessinostureissa. Liikevaihto kasvoi vain EMEA-alueella.
- Satamaratkaisujen saadut tilaukset kasvoivat APAC-alueella ja laskivat muilla alueilla. Saadut tilaukset koostuivat pienemmistä projekteista asiakkaiden lykätessä suurempien projektien päätöksentekoa. Asiakkaiden päätöksenteon ei arvioida etenevän vielä neljännenkään kvartaalin aikana.
- Konecranes säilytti ohjeistuksensa (liikevaihto kasvaa vuodesta 2022) ja kysyntänäkymänsä (jatkaa hyvällä tasolla) ennallaan, vaikkakin heikentymisen merkit kaikilla maantieteellisillä alueilla on huomattu.

## TALOUDELLINEN KEHITYS, M€



## TRENDIANALYYSI\* \*12 kk juokseva summa/keskiarvo indeksoituna Q4/2014=100



## MAANTIETEELLINEN KEHITYS

Q3/2023 VS. Q3/2022

Region	Liikevaihto
EUROOPPA	+41 %
AASIA	+14 %
AMERIikka	-35 %
MUUT	+10 %

- **Muista yhtiöistä poiketen Wärtsilä onnistui kasvattamaan tilauksiaan.** Erityisesti palvelut kehittyivät vahvasti sekä tilausten että liikevaihdon kasvaessa +15 %.
- Marine Powerin saadut tilaukset kasvoivat pääosin risteilyalussegmentin ansiosta. Myös offshore-segmentin saadut tilaukset kasvoivat, mutta konttialusten tilaukset laskivat. Kasvua tapahtui etenkin laitteissa (laitteiden saadut tilaukset +52 % ja liikevaihto +41 %).
- Marine Systemsin saadut tilaukset kasvoivat etenkin Gas Solutions –liiketoiminnan laitekysynnän ansiosta. Palveluiden kysyntä oli vertailukauden tasolla laitetilausten kasvaessa +147 %. Palveluliikevaihto pysyi vertailukauden tasolla, kun taas laiteliikevaihto laski -23 %.

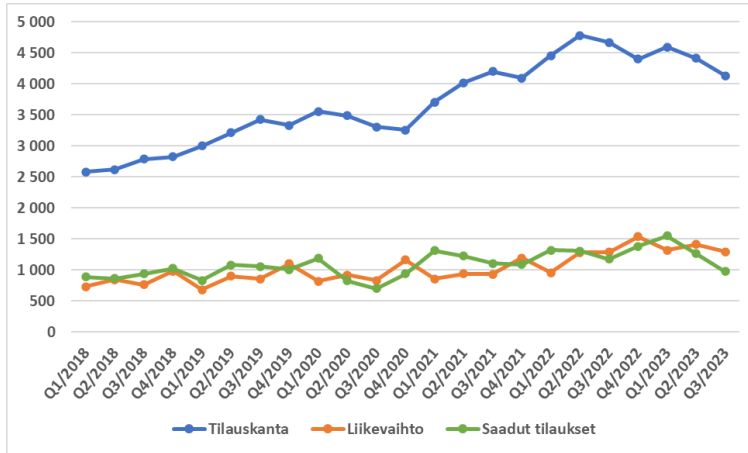
## LIIKETOIMINNAN KEHITYS

Q3/2023 VS. Q3/2022

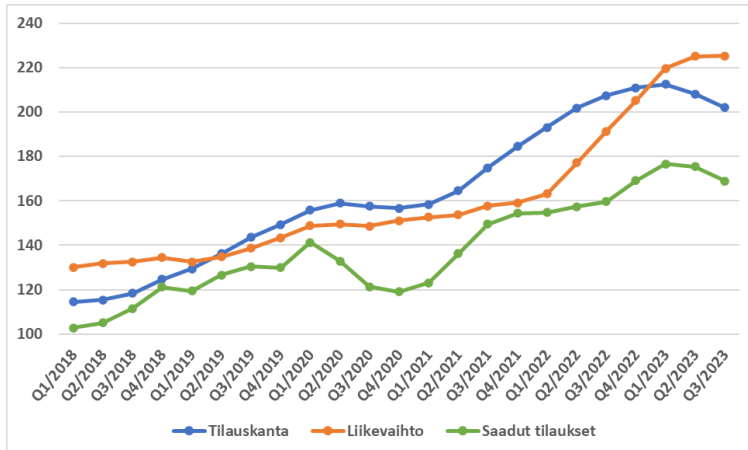
Liiketoiminta	Saadut tilaukset	Tilaukanta	Liikevaihto
Marine Power	+33 %	+15 %	+26 %
Marine Systems	+55 %	+14 %	-16 %
Energy	-16 %	-3 %	-12 %
Portfolio	+46 %	+6 %	-0 %
<b>Yhteensä</b>	<b>+11 %</b>	<b>+6 %</b>	<b>+1 %</b>

- Energyn palvelutilaukset kasvoivat +11 % merkittävien parannusprojektien tukemana, kun taas laitetilaukset laskivat -29 %. Tilaukset laskivat voimalaitoksissa -14 % tilausten siirtyessä eteenpäin ja -19 % energian varastoinnissa. MWh:na mitattuna varastointitilaukset säilyivät vertailukauden tasolla. Energyn liikevaihto kasvoi palveluissa +16 % ja laski laitteissa -25 %; varastoinnin liikevaihto kasvoi +4 %.
- **Wärtsilä nosti energialiiketoiminnan näkymää arvioiden seuraavan 12 kuukauden kysyntäympäristön paranevan vertailukaudesta** (merenkulussa vertailukauden tasolla). Kansainvälisen merenkulujärjestö IMO:n aiempaa kunnianhimoisempi strategia alusten kasvihuonepäästöjen suhteen tukee Wärtsilän merenkulun strategiaa pitkällä aikajänteellä.

## TALOUDELLINEN KEHITYS, M€



## TRENDIANALYYSI\* \*12 kk juokseva summa/keskiarvo indeksoituna Q4/2014=100



## MAANTIETEELLINEN KEHITYS

Q3/2023 VS. Q3/2022

	SAADUT TILAUKSET	LIKEVAIHTO
EMEA	-31 %	+15 %
APAC	-59 %	+44 %
KIINA	+106 %	-45 %
POHJOIS-AMERIKA	+8 %	+15 %
ETELÄ-AMERIKA	-23 %	-36 %

- Valmetin saatujen tilausten lasku syventyi kaikkiin liiketoimintoihin mm. asiakkaiden projekteihin liittyvän päätöksenteon lykkääntyessä.
- Saaduissa tilauksissa kolme suurinta maata olivat Yhdysvallat, Kiina ja Indonesia (osuus 56 %).
- Liikevaihdossa kolme suurinta maata olivat Yhdysvallat, Indonesia ja Kiina (osuus 38 %).
- Palveluiden saadut tilaukset laskivat kaikilla markkina-alueilla ja kaikissa liiketoiminnoissa.
- Virtauksensäädön saadut tilaukset laskivat Kiinassa ja Etelä-Amerikassa, pysyivät vertailukauden tasolla Pohjois-Amerikassa ja kasvoivat EMEA- ja APAC-alueilla.

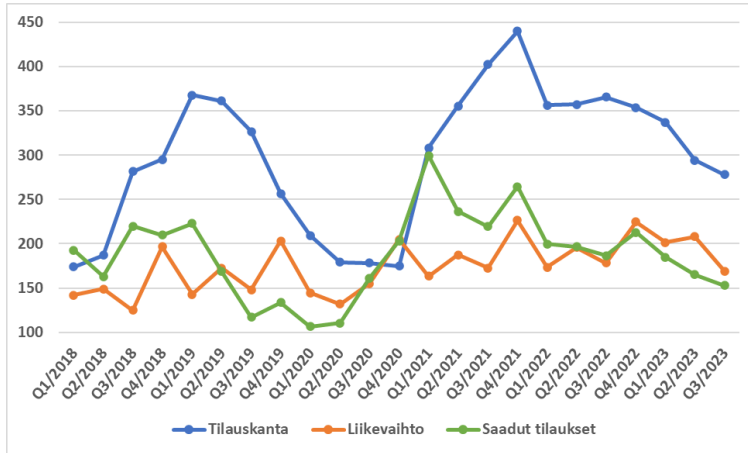
## LIIKETOIMINNAN KEHITYS

Q3/2023 VS. Q3/2022

	SAADUT TILAUKSET	TILAUSKANTA	LIKEVAIHTO
Palvelut	-18 %	-12 %	+13 %
Virtauksensäätö	-2 %		+5 %
Automaatiojärjestelmät	-12 %	-12 %	+5 %
Sellu ja energia	-35 %		-2 %
Paperit	-12 %	-12 %	-14 %
<b>Yhteensä</b>	<b>-17 %</b>	<b>-12 %</b>	<b>+1 %</b>

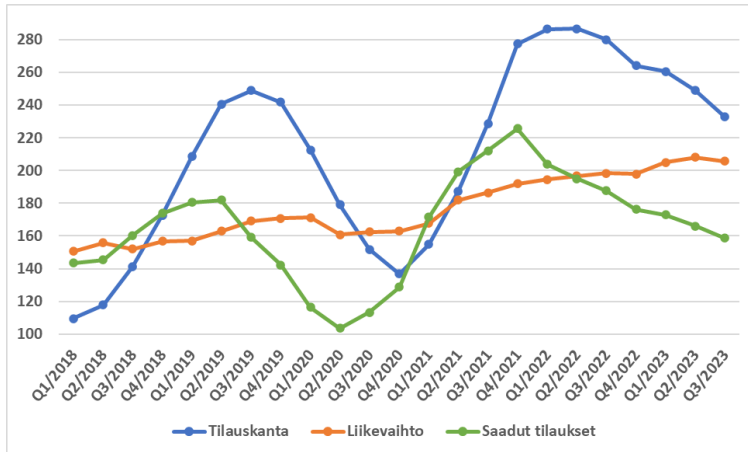
- Automaatiojärjestelmien saadut tilaukset kasvoivat Pohjois-Amerikassa ja Kiinassa ja laskivat muilla alueilla sekä kaikissa liiketoiminnoissa.
- Sellun ja energian saadut tilaukset kasvoivat Amerikoissa ja Kiinassa ja laskivat muilla alueilla.
- Papereiden saadut tilaukset kasvoivat Pohjois-Amerikassa ja Kiinassa ja laskivat muilla alueilla.
- Valmet tiedotti heinäkuussa allekirjoittaneensa sopimukset Körber Groupin Tissue- ja Siemensin prosessikaasukromatografia -liiketoimintojen ostamisesta.
- Valmetin seuraavan kuuden kuukauden markkinanäkymät säilyivät ennallaan huolimatta tapahtuneesta kysynnän heikentymisestä.

## TALOUDELLINEN KEHITYS, M€



## TRENDIANALYYSI\*

\*12 kk juokseva summa/keskiarvo indeksoituna  
Q4/2014=100



## MAANTIETEELLINEN KEHITYS

Q3/2023 VS. Q3/2022

	LIKEVAIHTO
POHJOIS-EUROOPPA	+22 %
KESKI- JA ETELÄ-EUROOPPA	+12 %
POHJOIS- JA ETELÄ-AMERIKA	-34 %
MUUT MAAT	-28 %

- Ponsen saadut tilaukset jatkoivat jo vuoden 2022 alussa alkaneessa laskutrendissä. Myös liikevaihdon kehitys kääntyi laskuun.
- Kysyntä heikentyi yleisen epävarmuuden ja metsäteollisuuden heikon kysynnän seurauksena. Asiakkaiden työtilanne on nykyisellään hyvä, mutta näkymä ennakoii laskevia hakkuumääriä, mikä hillitsee urakoitsijoiden investointihalukkuutta.
- Huolimatta laskusta uuslaitemarkkinassa, vaihtokoneiden liikevaihto kasvoi. Myös Epec kasvoi hienoisesti. Yleisesti liikevaihdon kasvu painottui Eurooppaan liikevaihdon laskiessa voimakkaasti Amerikoissa ja muissa maissa.

## LIIKETOIMINNAN KEHITYS

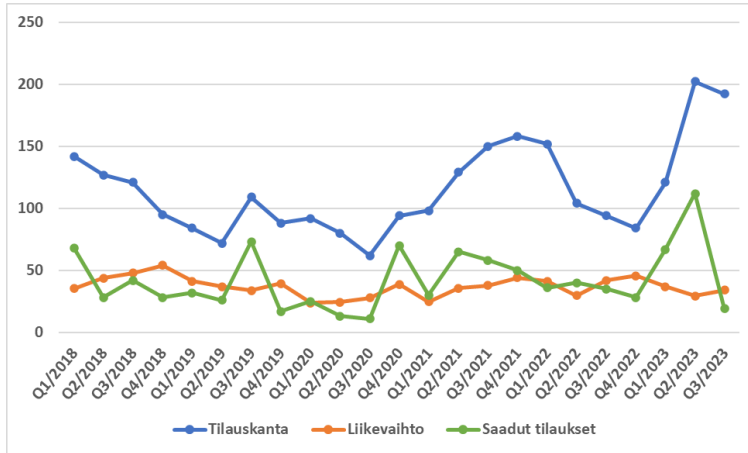
Q3/2023 VS. Q3/2022

	SAADUT TILAUKSET	TILAUSKANTA	LIKEVAIHTO
PONSSSE	-18 %	-24 %	-5 %

- Haasteet kasvaneiden kustannusten siirrossa asiakkaille ja Etelä-Amerikan tytäryhtiön operatiivisten haasteiden odotettua hitaampi parantuminen olivat taustasyitä Ponsen suhteellisen kannattavuuden voimakkaassa heikentymisessä.
- Etelä-Amerikan tytäryhtiön tilannetta seurataan tehostetusti ja korjaavat toimenpiteet on käynnistetty.
- Myös liikevaihdon painottuminen hintakilpailtuun Eurooppaan heikensi suhteellista kannattavuutta suhteessa vertailukauteen, jolloin vahva dollari tuki kannattavuutta Amerikoissa.
- Venäjän tytäryhtiön myyntiprosessi saatiin päätökseen kolmannella kvartaalilla. Ponsella ei enää ole liiketoimintaa Venäjällä.

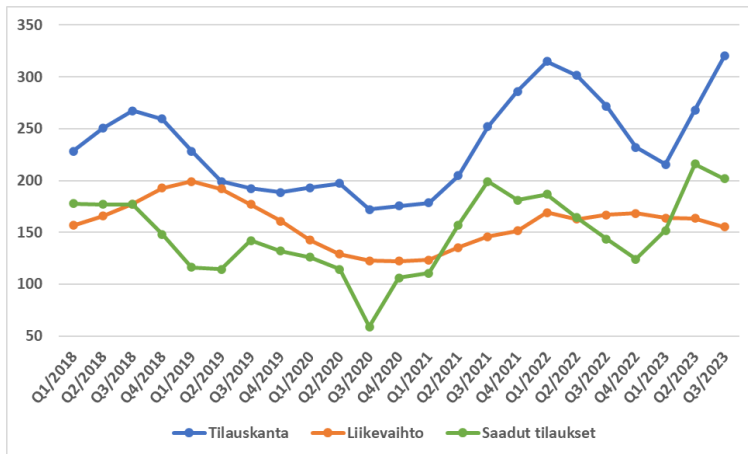


## TALOUDELLINEN KEHITYS, M€



## TRENDIANALYYSI\*

\*12 kk juokseva summa/keskiarvo indeksoituna  
Q4/2014=100



## MAANTIETEELLINEN KEHITYS

Q3/2023 VS. Q3/2022

	SAADUT TILAUKSET	LIKEVAIHTO
SUOMI	-47 %	-49 %
EMEA		-31 %
CIS		-40 %
POHJOIS-AMERIKA	-61 %	-62 %
ETELÄ-AMERIKA	+52 %	+107 %
APAC	+764 %	-73 %

- Rauten saadut tilaukset ja liikevaihto laskivat voimakkaasti, kun taas edellisellä kvartaalilla saadut tilaukset kannattelivat vielä tilauskantaa.
- Myös Raute kommentoi useiden tilausten lykkääntyneen loppuvuodelle yleisen epävarmuuden seurauksena.
- Liikevaihdon lasku oli osittain seurausta tehdaslaajuisten projektien tuloutuksen ajoituksesta ja uuden toiminnanohjausjärjestelmän käyttöönoton aiheuttamasta hitaudesta, joka näkyi etenkin Wood Processing- ja Services-yksiköiden kohdalla.
- Kvartaalin uudet tilaukset koostuivat lähinnä after sales-palveluista ja modernisointiprojekteista. Tilaukset oli vahvinta Services-yksikössä.

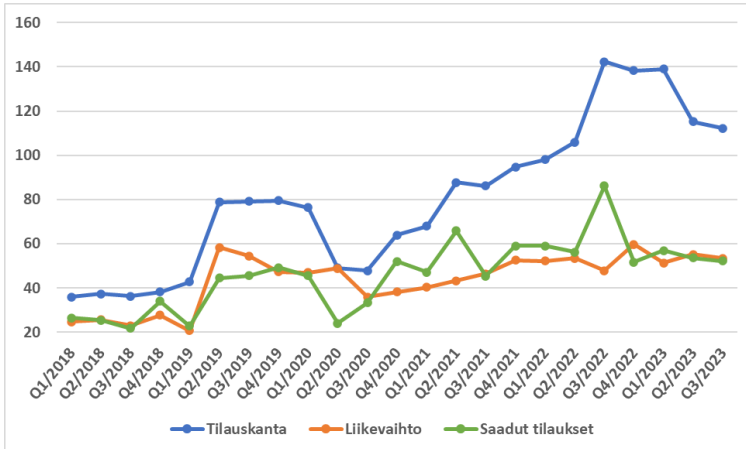
## LIIKETOIMINNAN KEHITYS

Q3/2023 VS. Q3/2022

	SAADUT TILAUKSET	TILAUKANTA	LIKEVAIHTO
Wood Processing	-	-	-21 %
Analyzers	-	-	-4 %
Services	-	-	-20 %
<b>RAUTE</b>	<b>-46 %</b>	<b>+104 %</b>	<b>-19 %</b>

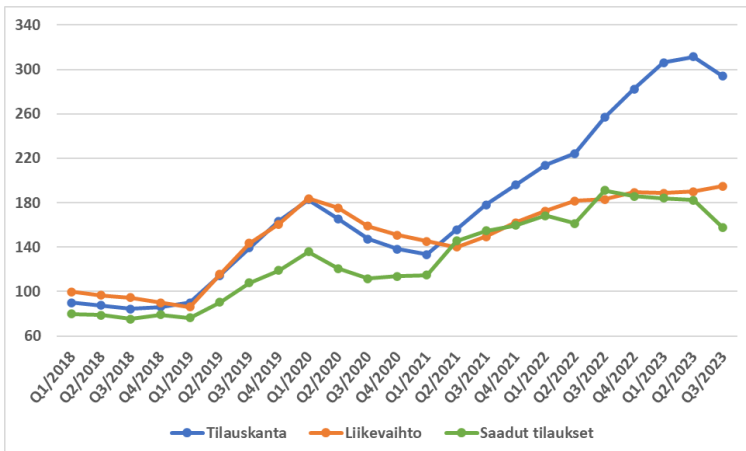
- Wood Processing- ja Services-yksiköiden liikevaihdot kasvoivat Amerikoissa ja laskivat muilla markkina-alueilla. Lasku oli voimakkainta APAC-alueella.
- Analyzers-yksikön kysyntä oli hyvää EMEA-alueella. Aktiivisuus jatkui hyvänä myös Pohjois-Amerikassa. Liikevaihto kasvoi vahvimmin APAC- ja EMEA-alueilla, säilyi vertailukauden tasolla Pohjois-Amerikassa ja laski Suomessa ja Etelä-Amerikassa.
- Raute päivitti taloudellista ohjeistustaan ja arvioi vuoden 2023 liikevaihdon olevan 140-150 M€ (aiemmin >150 M€).

## TALOUDELLINEN KEHITYS, M€



## TRENDIANALYYSI\*

\*12 kk juokseva summa/keskiarvo indeksoituna  
Q4/2014=100



## MAANTIETEELLINEN KEHITYS

Q3/2023 VS. Q3/2022

Region	Liikevaihto
EMEA	+5 %
APAC	-10 %
AMERIKAT	+42 %

- **Glastonin saadut tilaukset laskivat voimakkaasti epävarmuuden hallitessa arkkitehtuurimarkkinoita.** Palveluiden kysyntä kehittyi positiivisesti kaikissa liiketoiminta-alueissa.
- Arkkitehtuurimarkkinoiden heikentyneen kysyntäympäristön arvioidaan jatkuvan Euroopassa ja Kiinassa myös viimeisellä kvartaalilla. Amerikoissa kysyntänäkymät ovat paremmat.
- Lämpökäsittelykoneiden kysyntä hidastui vertailukaudesta ja edellisestä kvartaalista EMEA-alueella ja Kiinassa Amerikoiden ollessa aktiivisin markkina.
- Eristyslasikoneiden kysyntä elpyi toisesta kvartaalista (+39 %), ja lasku vertailukaudesta selittyy suurelta osin vertailukauden erittäin korkeilla tilauksilla.

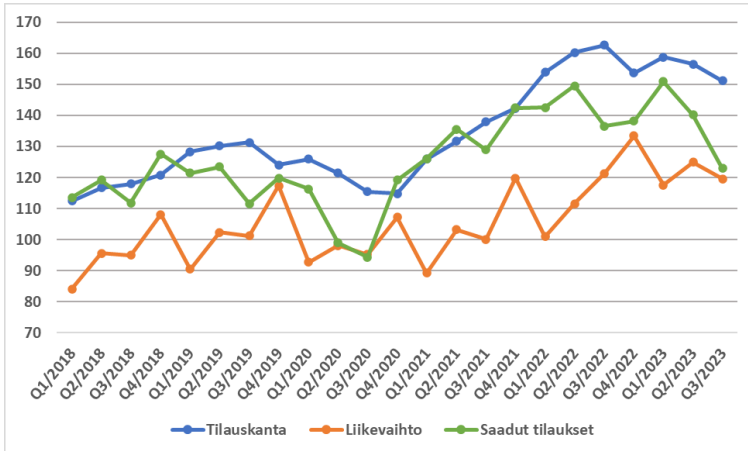
## LIIKETOIMINNAN KEHITYS

Q3/2023 VS. Q3/2022

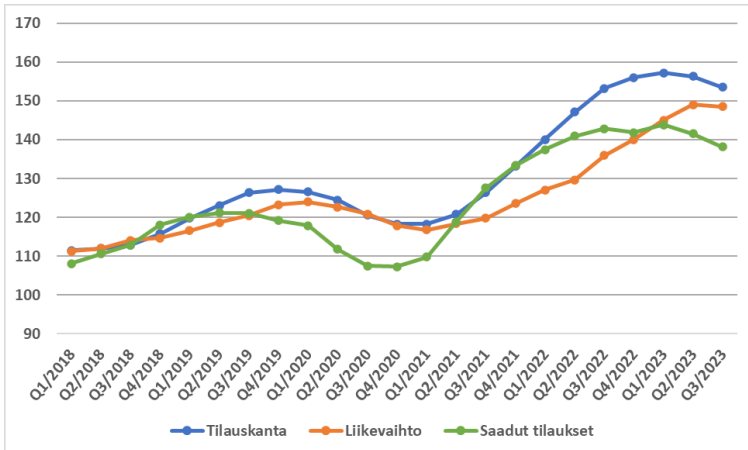
Segmentti	Saadut tilaukset	Tilauskanta	Liikevaihto
Heat Treatment	-44 %	-18 %	+21 %
Insulating Glass	-45 %	-26 %	+13 %
Automotive & Display	+19 %	+4 %	-9 %
<b>Yhteensä</b>	<b>-39 %</b>	<b>-21 %</b>	<b>+12 %</b>

- Eristyslasikoneiden kysyntä elpyi Amerikoissa kysynnän ollessa edelleen heikkoa EMEA-alueella. Kiinassa kysyntä kohdistui edistyksellisiin eristyslasikoneisiin, sillä muiden segmenttien kysyntä oli edelleen vaimeaa.
- Ajoneuvolasikoneiden alhainen kysyntä jatkui EMEA-alueella. Pohjois-Amerikassa markkina pysyi vahvana erikoisajoneuvoissa Etelä-Amerikan elpyessä varovaisesti. Kiinassa markkina-aktiivisuus oli hyvällä tasolla.
- **Glaston tarkensi ohjeistustaan heikentyneen näkymän seurauksena.** Liikevaihdon arvioidaan nyt säilyvän vuoden 2022 tasolla tai kasvavan marginaalisesti (aiemmin liikevaihdon arvioitiin kasvavan).

## TALOUDELLINEN KEHITYS\*\* Indeksituna Q4/2014=100



## TRENDIANALYYSI\* \*12 kk juokseva summa/keskiarvo indeksituna Q4/2014=100

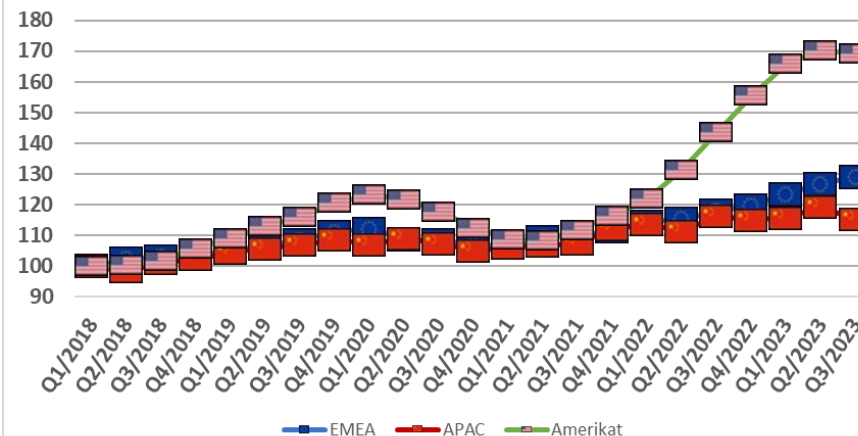


\*\*Yhteenveto sisältää kaikki tarkastellut yritykset yhteenlaskettuna

## MISTÄ KASVUA ON SAATU?

- **Saatujen tilausten ja tilaukantojen laskutrendi jatkoi voimistumistaan kolmannella kvartaalilla kääntäen myös liikevaihdon maltilliseen laskutrendiin.** Mediaani laski saaduissa tilauksissa -18 % ja tilaukannoissa -11 % liikevaihdon mediaanin pysyessä vertailukauden tasolla (+1 %).
- Liikevaihdot kasvoivat vahvimmin Euroopassa, kun taas etenkin Aasia kääntyi voimakkaaseen laskuun. Amerikat kasvoivat suhteessa vertailukauteen n. 4 %; valuuttakurssien vaikutuksen arvioidaan olleen -7 %. Euroopan liikevaihto kehittyi vahvimmin Wärtsilällä (+41 %), Ponsella (+18 %) ja Valmetilla (+15 %).
- Saadut tilaukset laskivat muilla yhtiöillä paitsi Wärtsilällä, jonka tilaukset kasvoivat +11 %. Asiakkaiden yleinen epävarmuus oli keskeisin syy saatujen tilausten laskulle. Osittain tilausten arvioitiin myös siirtyneen eteenpäin. Eniten saadut tilaukset laskivat Rautella (-46 %) ja Glastonilla (-39 %).
- Liikevaihdon kehitys maltillistui huomattavasti edellisestä kvartaalista (Q2/2023 +12 %). Liikevaihto laski kolmella yhtiöllä: Raute -19 %, KONE -8 % ja Ponsse -5 %. Liikevaihto kasvoi eniten Konecranesilla (+14 %), Glastonilla (+12 %) ja Cargotecilla (+6 %). **Mikäli yhtiöiden saatujen tilausten heikko kehitys jatkuu, alkaa myös laskeva liikevaihtotrendi syventyä voimakkaasti ensi vuoden ensimmäisen puoliskon aikana.**

## LV-trendi markkina-alueittain (Q1/2018=100)



Koko vuoden juokseva summa

## YHTEENLASKETUT AVAINLUVUT

VERTAILU- KAUSI	SAADUT TILAUKSET	TILAUS- KANTA	LIIKE- VAIHTO
Q3/2022	-10 %	-7 %	-2 %
Q2/2023	-12 %	-3 %	-4 %

## LIKEVAIHDON KEHITYS ALUEITTAIN

VERTAILU- KAUSI			
Q3/2022	+8 %	-12 %	-3 %
Q2/2023	-2 %	-6 %	-6 %