



SWOT
Consulting

KONEPAJA
BAROMETRI
Q4/2023

Kone- ja metallituoteteollisuus on Suomen teollisuuden ja erityisesti viennin merkittävä osa-alue. Swot Consulting tuottaa neljästi vuodessa kvartaalianalyysin, jossa arvioimme alan trendejä ja kehityssuuntia. Konepajabarometri perustuu alan merkittävimpien suomalaisten yritysten osavuosisikatsauksiin.

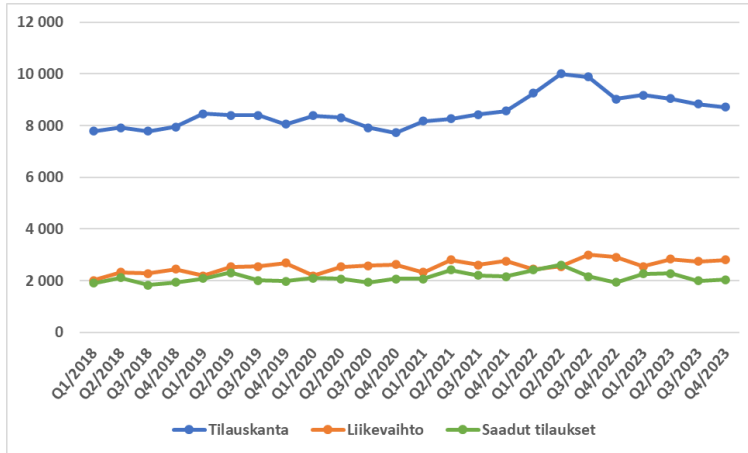


Metso

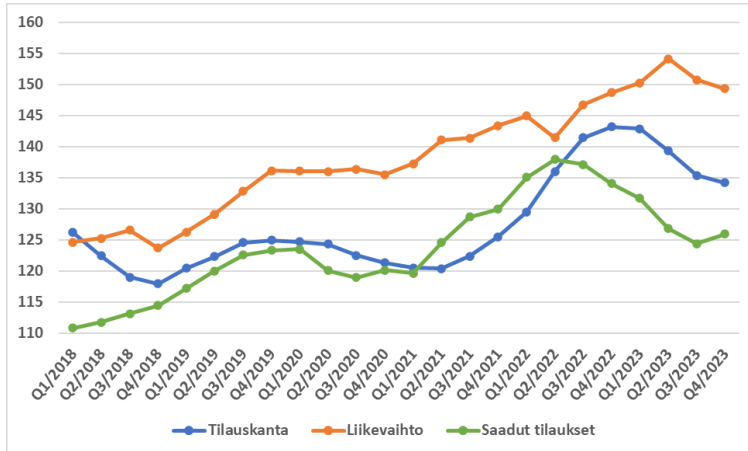
KONECRANES®



TALOUDELLINEN KEHITYS, M€



TRENDIANALYYSI* *12 kk juokseva summa/keskiarvo indeksoituna Q4/2014=100



MAANTIETEELLINEN KEHITYS

Q4/2023 VS. Q4/2022

	SAADUT TILAUKSET*	LIKEVAIHTO
EMEA	+5-10 %	+4 %
AMERIikka	+5-10 %	+4 %
APAC	>+10 %	-15 %

*Vertailukelpoisin valuuttakurssein

- **KONEen avainluvut osoittivat käänteen merkkejä, sillä tilaukset kääntyivät kasvuun ja sekä tilauskannan että liikevaihdon lasku hidastuivat edellisestä kvartaalista.**
- Kiinan markkinatilanne jatkui haastavana, mikä johti Uudisrakentamisen ratkaisujen liikevaihdon huomattavaan laskuun. Muualla APAC-alueella liikevaihto kasvoi hieman kysynnän ollessa vahvaa etenkin Intiassa ja Kaakkois-Aasiassa. Uudisrakentamisen ratkaisujen liikevaihto laski Euroopassa ja kasvoi Pohjois-Amerikassa.
- Modernisoinnin ja Huollon liikevaihdon kasvu kaikilla markkina-alueilla kompensoi Uudisratkaisujen laskun vaikutusta kokonaisuuteen.

LIIKETOIMINNAN KEHITYS

Q4/2023 VS. Q4/2022

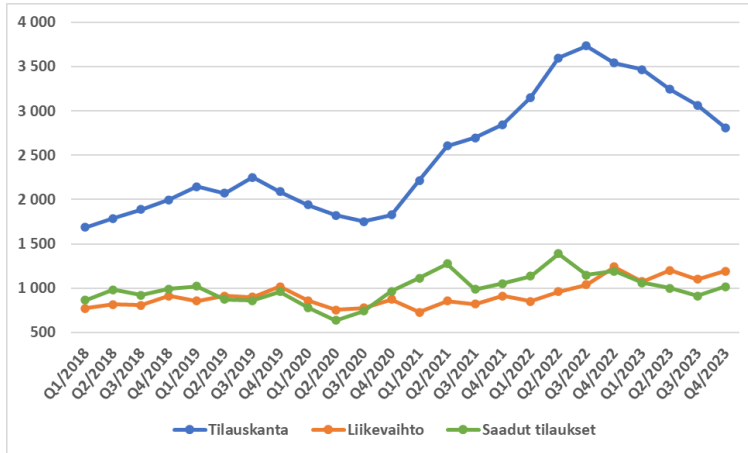
	SAADUT TILAUKSET*	TILAUKANTA	LIKEVAIHTO
Uudisrakentamisen ratkaisut	+5-10 %	-	-16 %
Huolto	>+10 %	-	+5 %
Modernisointi	-	-	+16 %
Yhteensä	+5 %	-3 %	-4 %

*Vertailukelpoisin valuuttakurssein

- EMEA-alueella ja Amerikassa tilaukset kasvoivat Modernisoinnin huomattavan kasvun tukemana, sillä Uudisrakentamisen ratkaisujen tilaukset kehittyivät vakaasti EMEA-alueella ja laskivat hieman Amerikassa. APAC-alueen tilaukset kehittyivät positiivisesti kaikissa liiketoiminnoissa.
- Uudisrakentamisen ratkaisuissa tilaukset kasvoivat huomattavasti volyymiliiketoiminnassa (kasvua kaikilla markkina-alueilla), sillä suurprojektien tilaukset jatkoivat edelleen laskuaan.
- Modernisoinnin tilaukset kasvoivat huomattavasti suurprojekteissa ja selvästi volyymiliiketoiminnassa.
- **KONE arvioi liikevaihdon pysyvän vakaana tai kasvavan hieman vuonna 2024.**

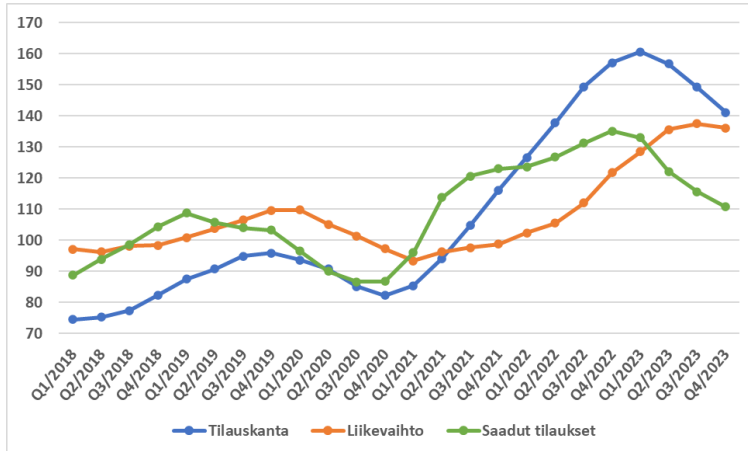
HUOM. Hieman = <5 %, Selvästi = 5-10 %, Huomattavasti >10 %

TALOUDELLINEN KEHITYS, M€



TRENDIANALYYSI*

*12 kk juokseva summa/keskiarvo indeksoituna
Q4/2014=100



MAANTIETEELLINEN KEHITYS

Q4/2023 VS. Q4/2022

	SAADUT TILAUKSET	LIKEVAIHTO
EMEA	-10 %	-3 %
APAC	-23 %	+8 %
AMERIKAT	-14 %	-10 %

- Cargotecin tilausten lasku tarttui liikevaihtoon sen laskiessa vertailukaudesta ensimmäistä kertaa sitten v. 2021 ensimmäisen kvartaalin. Hiabin osalta saatiin kuitenkin ensimmäinen positiivinen signaali kysyntätrendin kääntymisestä.
- Huoltoliiketoiminnan kehitys oli vahvempaa tilausten laskiessa -4 % ja liikevaihdon ollessa vertailukauden tasolla. Ekoratkaisujen liikevaihdon kehitys maltillistui huomattavasti aiemmista kvartaaleista (+3 %).
- Kalmarin tilaukset laskivat kaikilla maantieteellisillä alueilla. Tilaukset laskivat myös huoltoliiketoiminnassa.
- Hiabin saadut tilaukset kasvoivat EMEA:ssa ja Amerikoissa (laskua APAC-alueella). Huoltoliiketoiminnan tilaukset säilyivät vertailukauden tasolla.

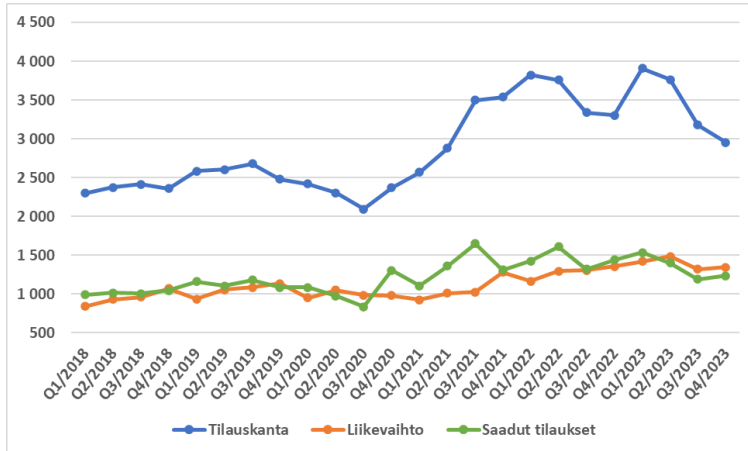
LIIKETOIMINNAN KEHITYS

Q4/2023 VS. Q4/2022

	SAADUT TILAUKSET	TILAUKANTA	LIKEVAIHTO
Kalmar	-26 %	-28 %	-18 %
Hiab	+6 %	-33 %	-1 %
MacGregor	-22 %	+7 %	+42 %
Yhteensä	-15 %	-21 %	-4 %

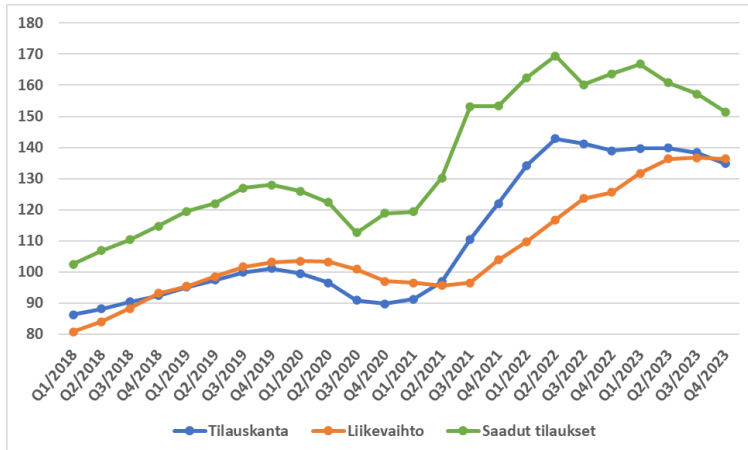
- MacGregorin saadut tilaukset kasvoivat EMEA:ssa ja laskivat muualla. Tilauksista n. 90 % kohdistui kauppalaivoihin ja 10 % offshore-sektorille. Huoltoliiketoiminnassa saadut tilaukset laskivat.
- **Hiabin ja Kalmarin markkinaympäristön arvioidaan säilyvän haastavana v. 2024** tiukan rahapolitiikan ja globaalin talouskasvun hidastumisen seurauksena. Lähi-idän konfliktin laajeneminen on merkittävin lähitulevaisuuden riski. **MacGregorin kysyntänäkymä on hyvä**, sillä tilausmäärien ennustetaan säilyvän vakaana kauppalaivoissa ja kasvavan offshore-aluksissa.

TALOUDELLINEN KEHITYS, M€



TRENDIANALYYSI*

*12 kk juokseva summa/keskiarvo indeksoituna
Q4/2014=100



MAANTIETEELLINEN KEHITYS

Q4/2023 VS. Q4/2022

Alue	Liikevaihto
EUROOPPA	-11 %
POHJOIS- JA VÄLI-AMERIKA	-26 %
ETELÄ-AMERIKA	+14 %
AASIA JA TYYNENMEREN ALUE	-12 %
AFRIKKA, LÄHI-ITÄ JA INTIA	+17 %

- Metson saatujen tilausten lasku syventyi suhteessa vuoden takaiseen, mutta kohentui edeltävästä kvartaalista.
- Liikevaihdon kehitys pysyi kokonaisuutena vakaana, mutta alueittain vaihtelu oli suurta.
- Kivenmurskauksen markkina-aktiiviteetti oli heikolla tasolla Pohjois-Amerikassa ja Euroopassa, mutta kysyntä parani vuoden loppua kohden. Muualla maailmassa kysyntä parani edellisvuoteen verrattuna. Kivenmurskauksen palvelutilaukset kasvoivat +3 % laitetilauksen laskiessa -28 %. Liikevaihto laski sekä palveluissa (-12 %) että laitteissa (-31 %).

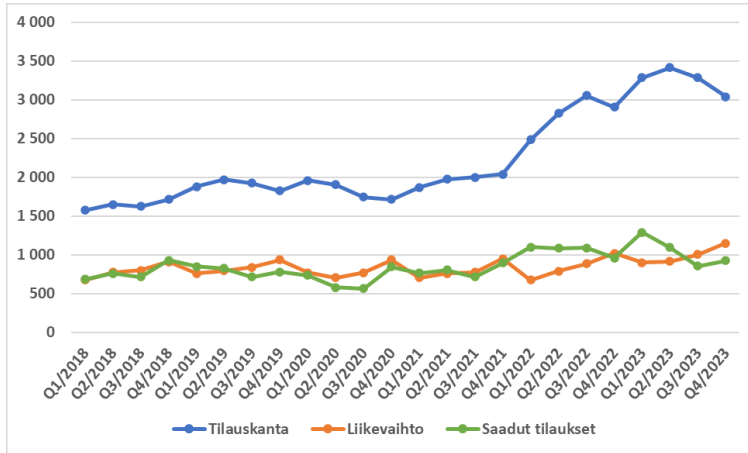
LIIKETOIMINNAN KEHITYS

Q4/2023 VS. Q4/2022

Alue	Saadut tilaukset	Tilaukanta	Liikevaihto
Kivenmurskaus	-18 %	-19 %	-25 %
Mineraalit	-13 %	-9 %	+9 %
Yhteensä	-14 %	-11 %	-1 %

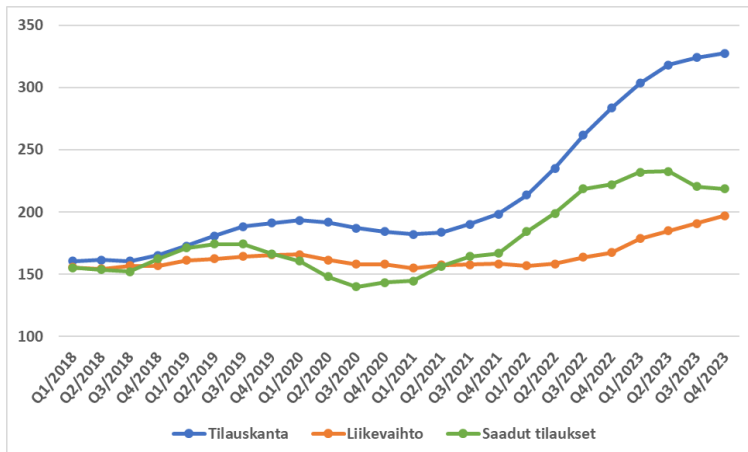
- Mineraalien markkina-aktiiviteetti säilyi edelliskvartaalin tasolla kaivosteollisuuden kysynnän pysyessä vakaana. Vaikka tilaukset laskivat, tarjouspyyntöjen määrä jatkui edelleen hyvällä tasolla.
- Asiakkaiden tasaiset tuotantomäärät ja tarve parantaa tuottavuutta tukivat palvelutilausten positiivista kehitystä (+4 %). Laitetilaukset laskivat -30 % vertailukauden tilausten ollessa erittäin korkealla tasolla.
- Vahva tilaukanta tuki mineraalien liikevaihdon kasvua sekä palveluissa (+12 %) että laitteissa (+4 %).
- Metso odottaa markkina-aktiiviteetin paranevan Kivenmurskauksessa (aiemmin ennallaan) ja pysyvän ennallaan Mineraaleissa (ei muutosta) seuraavan kuuden kuukauden aikana.

TALOUDELLINEN KEHITYS, M€



TRENDIANALYYSI*

*12 kk juokseva summa/keskiarvo indeksoituna
Q4/2014=100



MAANTIETEELLINEN KEHITYS

Q4/2023 VS. Q4/2022

Alue	Liikevaihto
EMEA	-17 %
APAC	+61 %
AMERIKAT	+49 %

- **Konecranesin saatuja tilauksia laskettiin maltillisesti merkittävästi vuoden viimeisellä kvartaalilla.** Kokonaisuutena saadut tilaukset laskivat EMEA-alueella ja kasvoivat muilla alueilla.
- Kunnossapidon saadut tilaukset kasvoivat kaikilla maantieteellisillä alueilla. Kysyntä oli vahvaa useilla teollisuuden aloilla (mm. metalli, paperi, kuljetus, ilmailu ja avaruus, öljy ja kaasu) sekä energian- ja sähkön-tuotannossa. Tilaukset kasvoivat kenttähuollossa ja varaosissa. Liikevaihto laski ainoastaan APAC-alueella.
- Teollisuuslaitteiden saadut tilaukset laskivat EMEA-alueella ja kasvoivat muualla. Kvartaalin suurin tilaus saatiin merkittävältä ilmailu- ja avaruusteollisuuden valmistajalta APAC-alueella.

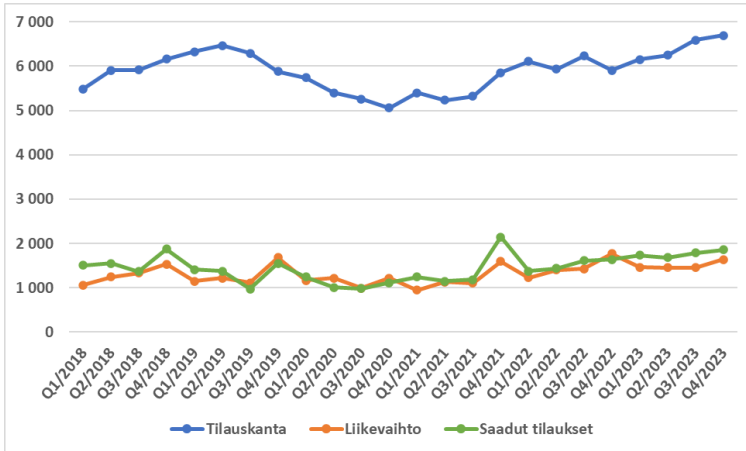
LIIKETOIMINNAN KEHITYS

Q4/2023 VS. Q4/2022

Liiketoiminta	Saadut tilaukset	Tilauskanta	Liikevaihto
Kunnossapito	+5 %	-0 %	+7 %
Teollisuuslaitteet	-1 %	+4 %	-2 %
Satamaratkaisut	-16 %	+6 %	+36 %
Yhteensä	-4 %	+5 %	+13 %

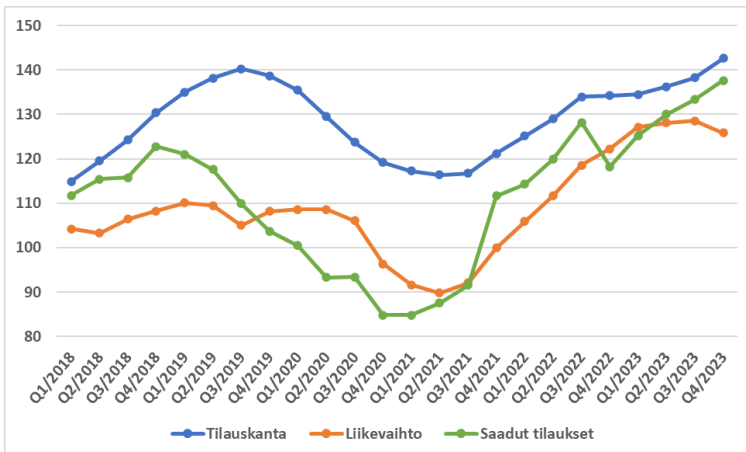
- Teollisuuslaitteiden liikevaihto kasvoi ainoastaan Amerikoissa. Liikevaihto kasvoi standardinostureissa ja laski prosessinostureissa ja komponenteissa.
- Satamaratkaisujen saadut tilaukset kasvoivat Amerikassa ja APAC-alueella, mutta laskivat EMEA-alueella. Tilaukset olivat vahvalla tasolla etenkin Siirrettävät satamanosturit –liiketoiminnassa.
- Konecranes arvioi talouden epävarmuuden jatkuvan, sillä valmistavan teollisuuden joulukuun PMI-indeksi osoittivat laskusuhdanteen jatkuvan muilla kuin kehittyvillä markkinoilla. Epävarmuudesta huolimatta **Konecranes säilytti kysyntänäkymänsä ennallaan hyvällä tasolla** ja ennakoivat vuoden 2024 liikevaihdon pysyvän samalla tasolla tai kasvavan vuodesta 2023.

TALOUDELLINEN KEHITYS, M€



TRENDIANALYYSI*

*12 kk juokseva summa/keskiarvo indeksoituna Q4/2014=100



MAANTIETEELLINEN KEHITYS

Q4/2023 VS. Q4/2022

Region	Liikevaihto
EUROOPPA	+13 %
AASIA	+2 %
AMERIikka	-29 %
MUUT	-2 %

- Wärtsilän saadut tilaukset jatkoivat vahvaa kasvuaan liikevaihdon laskiessa ennätysellisestä vertailukaudesta.
- Laitetilaukset kasvoivat palveluita voimakkaammin (+16 % vs. +11 %). Palveluliikevaihto kasvoi +19 % nostaten osuutensa liikevaihdesta 51 %:iin (Q4/2022: 44 %).
- Marine Power-laiteliiketoiminta kehittyi vahvasti laitetilausten kasvaessa +25 % kauppa- ja kaasunkuljetusalussegmenttien tukemana. Laiteliikevaihto kasvoi +44 % kauppa-, merivoima- ja erikoisalussegmenttien tukemana.
- Marine Systemsissä palvelutilaukset laskivat -17 % ja palveluliikevaihto -4 %. Laitetilaukset kasvoivat vahvasti +27 % Gas Solutions-liiketoiminnan kysynnän myötä, mutta laiteliikevaihto laski -62 %.

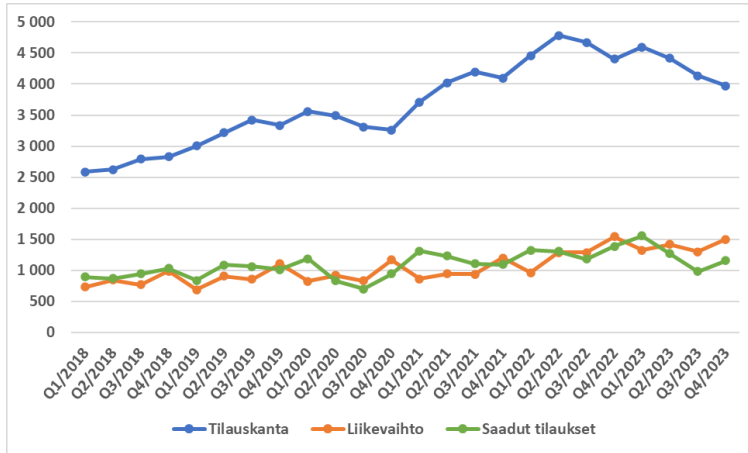
LIIKETOIMINNAN KEHITYS

Q4/2023 VS. Q4/2022

Business Unit	Saadut tilaukset	Tilaukanta	Liikevaihto
Marine Power	+13 %	+16 %	+17 %
Marine Systems	+5 %	+34 %	-46 %
Energy	+34 %	+13 %	-16 %
Portfolio	-57 %	-6 %	+5 %
Yhteensä	+13 %	+13 %	-7 %

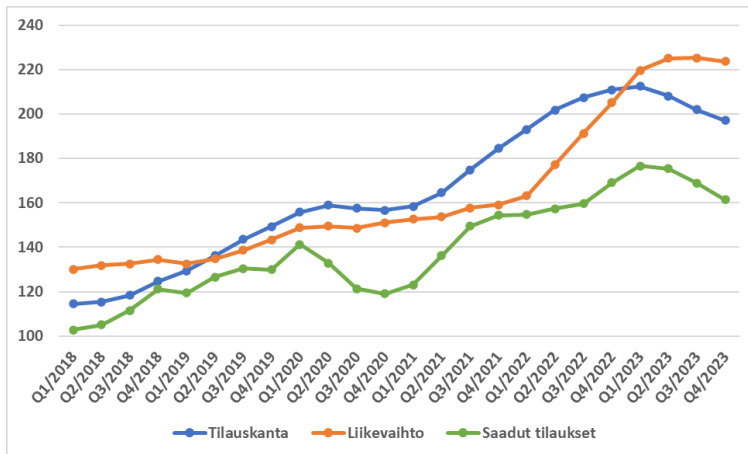
- Markkinatunnelma vaihteli alussegmenteittäin. Kysyntä oli rajallista matkustaja-aluksissa, laskevaa konttialuksissa ja kasvavaa offshore-sektorilla sekä LNG-aluksissa. Palvelukysyntää tukivat alusten korkeat käyttöasteet matkustaja-aluksissa, offshore-sektorilla ja LNG-aluksissa. Konttialusten palveluissa markkinatunnelma oli heikko.
- Energyn tilaukset kasvoivat sopimusten korkean uusintaprosentin ja uusien sopimusten ansiosta +42 % (laitetilaukset +30 %) tukien myös palveluliikevaihdon kasvua (+18 %). Kysyntä oli vahvaa etenkin energian varastoinnissa (+56 %).
- Laiteliikevaihto laski sekä voimalaitoksissa että energian varastoinnissa (laiteliikevaihto yhteensä -30 %).
- Wärtsilä arvioi kysyntäympäristön v. 2024 olevan vertailukautta parempi sekä merenkulussa että energiassa.

TALOUDELLINEN KEHITYS, M€



TRENDIANALYYSI*

*12 kk juokseva summa/keskiarvo indeksoituna
Q4/2014=100



MAANTIETEELLINEN KEHITYS

Q4/2023 VS. Q4/2022

	SAADUT TILAUKSET	LIIKEVAIHTO
EMEA	-3 %	+9 %
APAC	-35 %	+42 %
KIINA	-42 %	-37 %
POHJOIS-AMERIKA	-36 %	-3 %
ETELÄ-AMERIKA	+71 %	-38 %

- Valmetin avainluvut ovat kääntyneet laskutrendiin. Etenkin Prosessiteknologiat ovat selkeässä matalasuhdanteessa.
- Yhdysvallat, Ruotsi ja Brasilia muodostivat 45 % saaduista tilauksista. Liikevaihdossa kolme suurinta maata olivat Yhdysvallat, Indonesia ja Kiina (yht. 39 %).
- Palveluiden saadut tilaukset kasvoivat Kiinassa ja APAC-alueella, ja laskivat muilla alueilla. Tilaukset kasvoivat kartonki-, paperi- ja pehmopaperiratkaisut – liiketoiminnassa, pysyivät ennallaan prosessiosissa ja laskivat muissa liiketoiminnoissa.
- Virtauksensäädön saadut tilaukset kasvoivat APAC- ja EMEA-alueilla, ja laskivat muilla alueilla. Tilaukset kasvoivat ainoastaan projektiliiketoiminnassa.

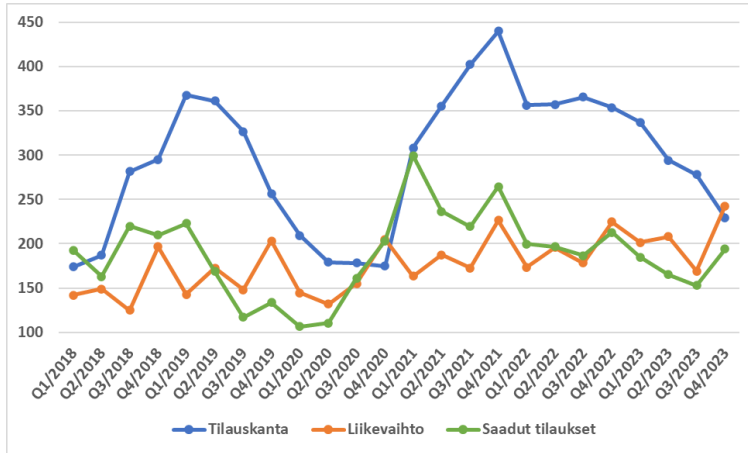
LIIKETOIMINNAN KEHITYS

Q4/2023 VS. Q4/2022

	SAADUT TILAUKSET	TILAUSKANTA	LIIKEVAIHTO
Palvelut	-3 %	+13 %	+1 %
Virtauksensäätö	-7 %		+2 %
Automaatiojärjestelmät	+6 %	-10 %	+4 %
Sellu ja energia	-19 %	-17 %	-5 %
Paperit	-44 %		-11 %
Yhteensä	-17 %	-10 %	-3 %

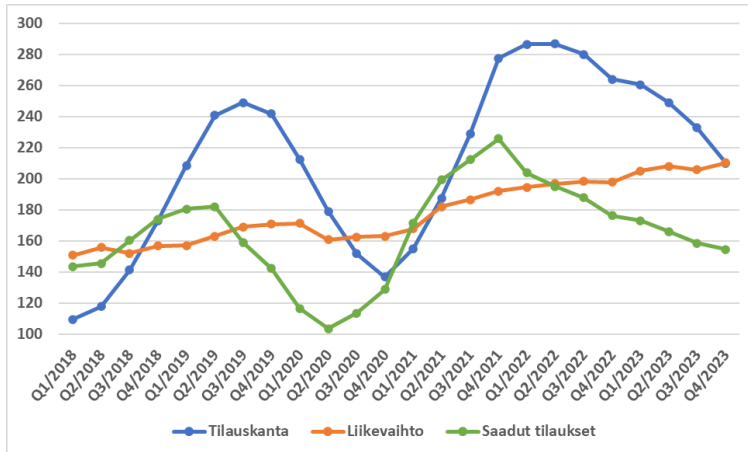
- Automaatiojärjestelmien tilaukset kasvoivat Kiinassa, Etelä-Amerikassa ja APAC-alueella, pysyivät edellisvuoden tasolla EMEA-alueella ja laskivat Pohjois-Amerikassa. Tilaukset kasvoivat energia ja prosessi – liiketoiminnassa ja laskivat muissa liiketoiminnoissa.
- Sellun ja energian saadut tilaukset kasvoivat Etelä-Amerikassa, pysyivät edellisvuoden tasolla EMEA-alueella ja laskivat muilla alueilla. Tilaukset kasvoivat energiassa ja laskivat sellussa.
- Papereiden tilaukset kasvoivat Etelä-Amerikassa ja APAC-alueella, ja laskivat muilla alueilla.
- Valmet arvioi vuoden 2024 liikevaihdon pysyvän vuoden 2023 tasolla. Seuraavan kuuden kuukauden markkinanäkymät säilyivät ennallaan.

TALOUDELLINEN KEHITYS, M€



TRENDIANALYYSI*

*12 kk juokseva summa/keskiarvo indeksoituna
Q4/2014=100



MAANTIETEELLINEN KEHITYS

Q4/2023 VS. Q4/2022

	LIIKEVAIHTO
POHJOIS-EUROOPPA	+21 %
KESKI- JA ETELÄ-EUROOPPA	+21 %
POHJOIS- JA ETELÄ-AMERIikka	-9 %
MUUT MAAT	-15 %

- **Ponssen saatujen tilausten lasku loiventui, mutta tilaukanta jatkoi voimakkaassa laskussa.** Liikevaihto kääntyi kasvuun etenkin Euroopan tukemana.
- Metsäteollisuuden heikentyneet näkymät vaikuttivat asiakkaiden investointipäätöksiin ja kysyntään. Positiivisena huomiona saadut tilaukset piristyivät vuoden 2023 muista kvartaaleista.
- Vieremän tehdas toimitti koneita normaalisti koko vuoden. Osien saatavuus oli loppuvuodesta jo erinomaisella tasolla, sillä Ponsse on rakentanut kriittisille komponenteille vaihtoehtoisia hankintakanavia uuden hankintastrategiansa mukaisesti.

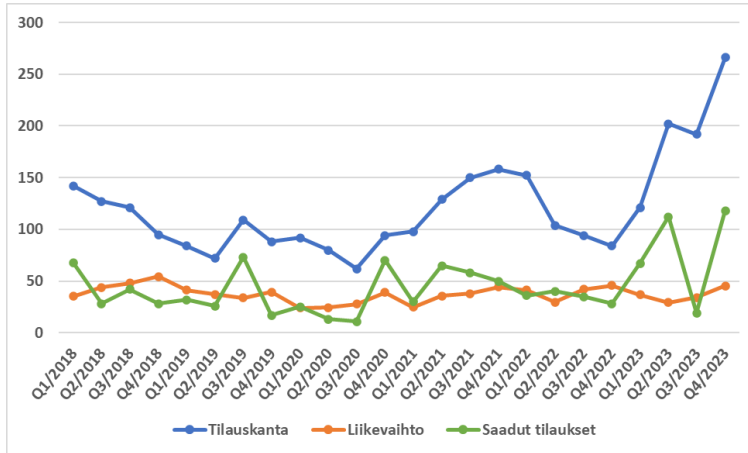
LIIKETOIMINNAN KEHITYS

Q4/2023 VS. Q4/2022

	SAADUT TILAUKSET	TILAUKANTA	LIIKEVAIHTO
PONSSSE	-9 %	-35 %	+8 %

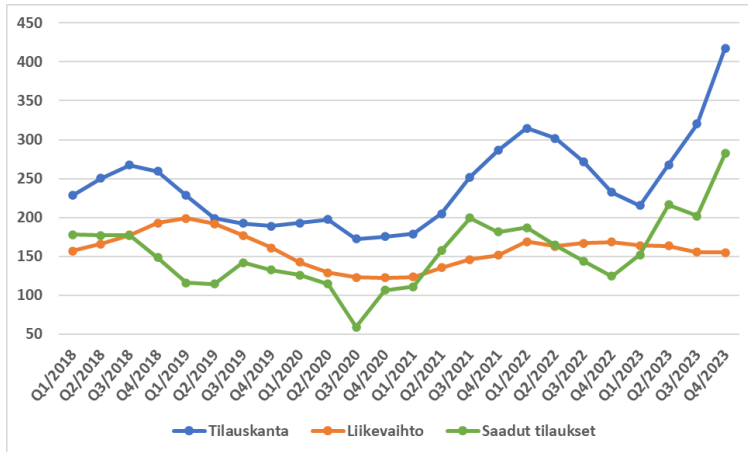
- Vuoden 2023 liikevaihdon kasvua tukivat uusien koneiden myynti ja hyvä huoltotilanne. Myös vaihtokoneiden myynti kasvoi hieman. Teknologyyhtiö Epec kasvoi suunnitelmien mukaisesti. Epec osti 1.11.2023 hollantilaisen Bram Engineers B.V.:n.
- Sähköisellä voimansiirrolla varustetun Ponsse EV1-kuormatraktorin toinen prototyyppi valmistui asiakkaiden testattavaksi vuoden lopussa.
- **Ponssen näkymät vuodelle 2024 ennakoivat volyymin säilyvän vuoden 2023 tasolla.** Lisäksi Ponsse on kertonut suunnittelevansa toimintamallinsa uudistamista vahvistaakseen pitkän aikavälin kilpailukykyään. Toimenpiteet vähentäisivät arviolta 120-140 työpaikkaa maailmanlaajuisesti.

TALOUDELLINEN KEHITYS, M€



TRENDIANALYYSI*

*12 kk juokseva summa/keskiarvo indeksoituna
Q4/2014=100



MAANTIETEELLINEN KEHITYS

Q4/2023 VS. Q4/2022

	SAADUT TILAUKSET	LIKEVAIHTO
SUOMI	+1 050 %	-65 %
EMEA		-29 %
CIS		-75 %
POHJOIS-AMERIKA	-4 %	-76 %
ETELÄ-AMERIKA	-58 %	+284 %
APAC	+109 %	-36 %

- Rauten saadut tilaukset ja tilaukanta kasvoivat ennätyselliselle tasolle liikevaihdon pysyessä vertailukauden tasolla.
- Raute sai neljännellä kvartaalilla historiansa suurimman tilauksen, 93 miljoonan euron arvoinen sopimus Metsä Woodin uuden LVL-tehtaan teknologiatoimituksesta Suomeen. Tilaus kohdistuu suurelta osin vuodelle 2025.
- Saadut tilaukset kasvoivat etenkin Euroopassa suurtilauksen ansiosta. Muiden kuin tehdaslaajusten projektien kysyntä oli vaatimatonta Euroopassa.
- Tilaukasvu oli vahvaa Wood Processing- ja Analyzers-yksiköissä. Analyzers-yksikön kysyntä oli erityisen hyvää Pohjois-Amerikassa.

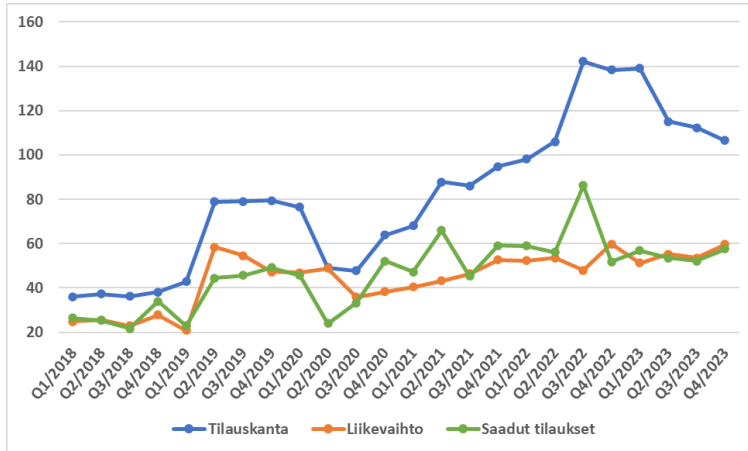
LIIKETOIMINNAN KEHITYS

Q4/2023 VS. Q4/2022

	SAADUT TILAUKSET	TILAUKANTA	LIKEVAIHTO
Wood Processing	-	-	-13 %
Analyzers	-	-	+57 %
Services	-	-	+19 %
RAUTE	+321 %	+217 %	-1 %

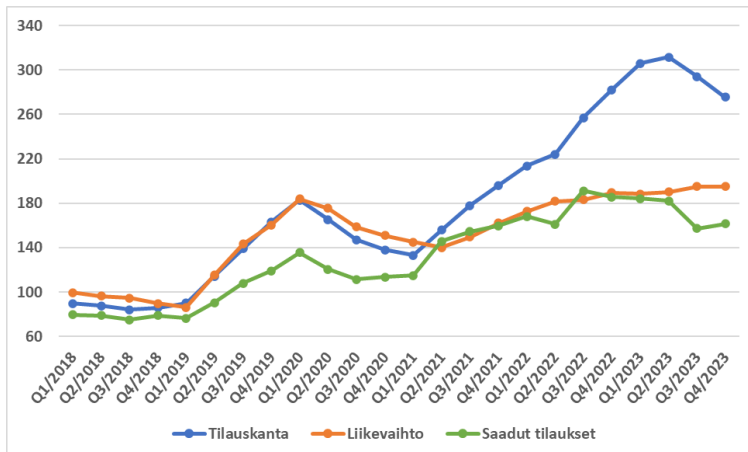
- Liikevaihdon lievä lasku aiheutui Wood Processing-yksiköstä, jonka tilaukankan rakenne on painottunut enemmän pidempien toimitusaikojen takia hitaammin tuloutuviin, tehdaslaajuisiin projekteihin.
- Services-yksikössä varaosien kysyntä oli vaatimatonta, mutta muiden palvelujen kysyntä kasvoi vahvasti. Myös alkuvuonna viivästyneitä projekteja tuloutettiin neljännellä kvartaalilla.
- Raute arvioi v. 2024 liikevaihdon kasvavan 17-34 % vahvan tilaukankan tukemana. Rauten tilaukanta ei enää sisällä tilauksia Venäjälle Rauten irtisanoessa loppuja projekteja koskevat sopimukset neljännellä kvartaalilla.

TALOUDELLINEN KEHITYS, M€



TRENDIANALYYSI*

*12 kk juokseva summa/keskiarvo indeksoituna
Q4/2014=100



MAANTIETEELLINEN KEHITYS

Q4/2023 VS. Q4/2022

Alue	Liikevaihto
EMEA	+5 %
APAC	+14 %
AMERIKAT	-14 %

- **Glastonin saadut tilaukset kääntyivät kasvuun.** Tilaukanta laski etenkin Insulating Glass-tilauksen osittaisen peruuntumisen johdosta (ilman peruuntunutta tilausta tilaukannan lasku -10 %).
- Uusi organisaatorakenne astui voimaan lokakuun alussa. Muutoksen tavoitteena on nopeuttaa strategian toteuttamista ja parantaa asiakaskokemusta sekä toiminnan tehokkuutta.
- Architecture-liiketoiminnan palvelutilaukset kehittyivät positiivisesti (+10 %). Laitteiden osalta eristyslasi-teknologioiden tilaukset kasvoivat, mutta karkaisun ja laminoinnin laskivat. Palveluliikevaihto laski -4 %.
- **Arkkitehtuurilasinjalostuslaitteiden markkinan arvioidaan elpävän hiljalleen vuoden 2024 aikana.**

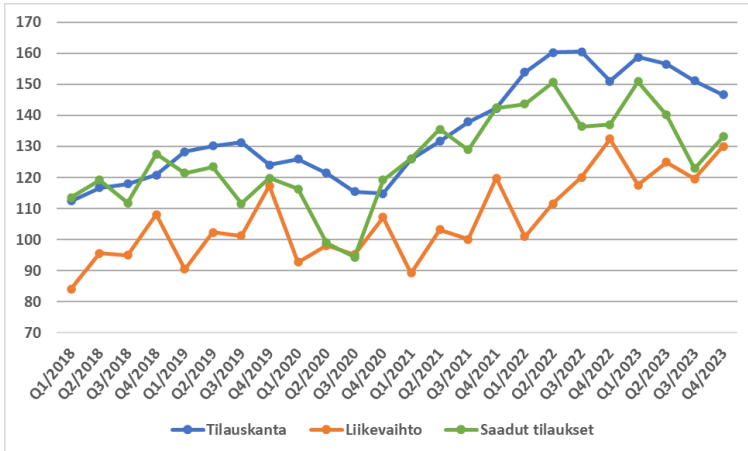
LIIKETOIMINNAN KEHITYS

Q4/2023 VS. Q4/2022

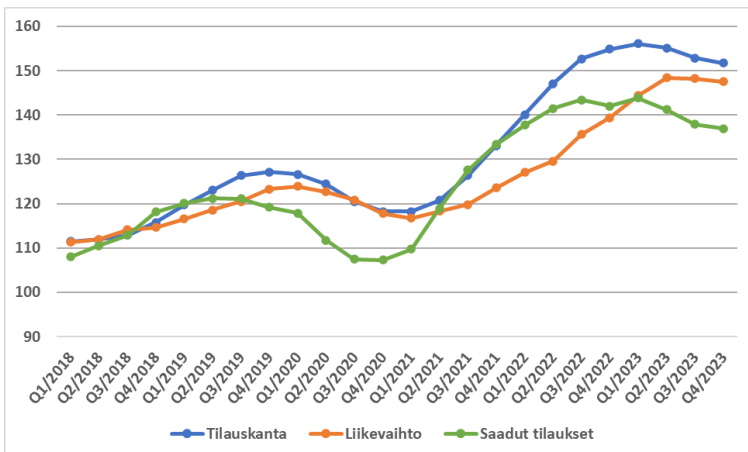
Liiketoiminta	Saadut tilaukset	Tilaukanta	Liikevaihto
Architecture	-4 %	-30 %	+0 %
Mobility, Display & Solar	+69 %	+70 %	-1 %
Yhteensä	+11 %	-23 %	-0 %

- Arkkitehtuurilasinjalostuskoneissa Euroopan odotetaan pysyvän nykytasolla alkuvuonna ja elpävän vuoden loppua kohden. Kysynnän odotetaan säilyvän nykytasolla Amerikoissa ja kohtuullisella tasolla Kiinassa.
- Mobility, Display & Solar-segmentin palvelut kehittyivät laitteita heikommin. Palvelutilaukset kasvoivat +6 % ja palveluliikevaihto laski -9 %.
- Ajoneuvolasinjalostuskoneiden markkinoiden arvioidaan kehittyvän varovaisen positiivisesti Kiinan tukemana. Myös Etelä-Amerikassa havaittiin merkkejä elpymisestä neljännellä kvartaalilla.
- **Glaston arvioi liikevaihdon pysyvän vuoden 2023 tasolla tai kasvavan hieman vuonna 2024.**

TALOUDELLINEN KEHITYS** Indeksituna Q4/2014=100



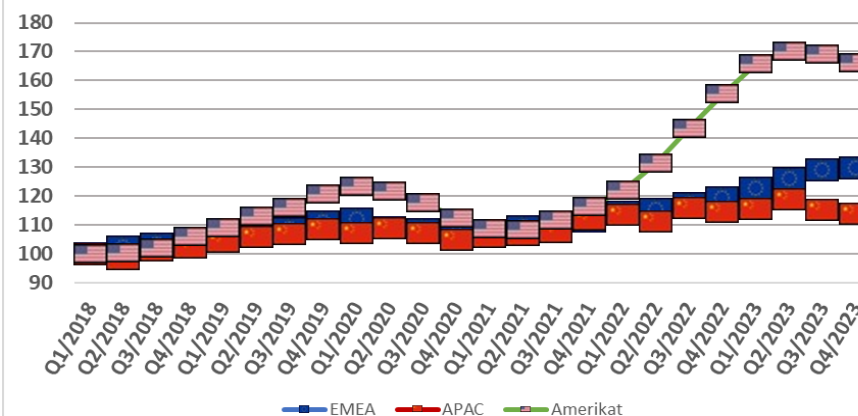
TRENDIANALYYSI* *12 kk juokseva summa/keskiarvo indeksituna Q4/2014=100



MISTÄ KASVUA ON SAATU?

- **Saatujen tilausten lasku loiveni viime kvartaalista, mikä voi tarkoittaa syvimmän pohjan olevan takana.** Mediaani laski tilauksissa -4 %, tilaukannassa -10 % ja liikevaihdossa -1 %. Liikevaihdot kasvoivat edelleen vahvimmin Euroopassa, kun muut alueet laskivat suhteessa vuoden takaiseen (dollarin heikentyminen selittää 5 %-yksikköä Amerikoiden laskusta).
- Monet yritykset näkivät ensimmäisiä elpymisen merkkejä markkinoillaan, ja saatujen tilausten lasku syveni ainoastaan Metsolla. KONEella, Rautella ja Glastonilla saadut tilaukset kääntyivät kasvuun laskukvartaalien jälkeen. Tilaukset kasvoivat eniten ennätystilauksen saaneella Rautella (+321 %), Wärtsilällä (+13 %) ja Glastonilla (+11 %). Tilaukset laskivat eniten Valmetilla (-17 %), Cargotecilla (-15 %) ja Metsolla (-14 %). Heikko tilaukset viime kvartaaleilta alkoi näkyä liikevaihtojen maltillisena laskuna. Liikevaihto kasvoi vertailukaudesta ainoastaan Konecranesilla (+13 %) ja Ponsella (+8 %). Eniten liikevaihto laski Wärtsilällä (-7 %) sekä KONEella ja Cargotecilla (-4 %).
- **Yleisesti monet merkit kielivät positiivisesta käännteestä taloudessa ja KonepajaBarometrin tulokset tukevat tätä näkemystä.** Merkittävin riski taloudelle kuluvana vuonna olisivatkin todennäköisesti koronlaskujen viivästyminen sijaan niiden nopeutuminen ennustetusta, sillä se todennäköisesti kielisi taantumun voimakkaasta ja yllättävästä syventymisestä. Tätä skenaariota voidaan kuitenkin pitää epätodennäköisenä.

LV-trendi markkina-alueittain (Q1/2018=100)



YHTEENLASKETUT AVAINLUVUT

VERTAILUKAUSI	SAADUT TILAUKSET	TILAUSKANTA	LIKEVAIHTO
Q4/2022	-3 %	-3 %	-2 %
Q3/2023	+8 %	-3 %	+9 %

LIKEVAIHDON KEHITYS ALUEITTAIN

VERTAILUKAUSI			
Q4/2022	+2 %	-4 %	-7 %
Q3/2023	+12 %	+4 %	+8 %

**Yhteenveto sisältää kaikki tarkastellut yritykset yhteenlaskettuna

Koko vuoden juokseva summa