



SWOT
Consulting

KONEPAJA
BAROMETRI
Q1/2024

Kone- ja metallituoteteollisuus on Suomen teollisuuden ja erityisesti viennin merkittävä osa-alue. Swot Consulting tuottaa neljästi vuodessa kvartaalianalyysin, jossa arvioimme alan trendejä ja kehityssuuntia. Konepajabarometri perustuu alan merkittävimpien suomalaisten yritysten osavuositarkastuksiin.

KONE

 **CARGOTEC**

Metso

KONECRANES®


WÄRTSILÄ

Valmet
FORWARD 

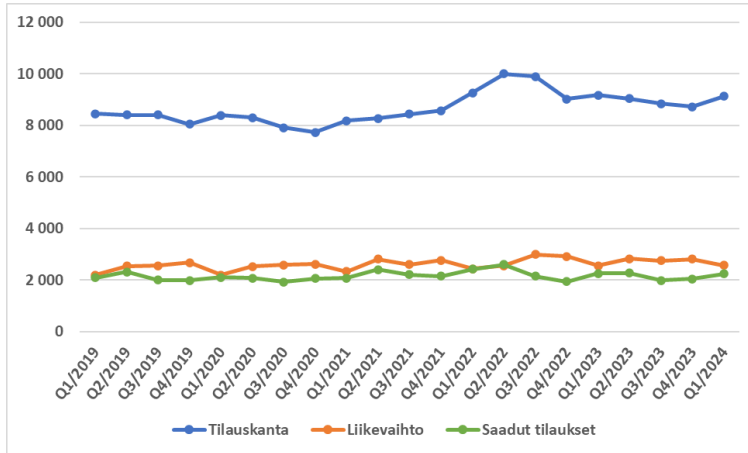
PONSSE

 **RAUTE**

glaston
seeing it through

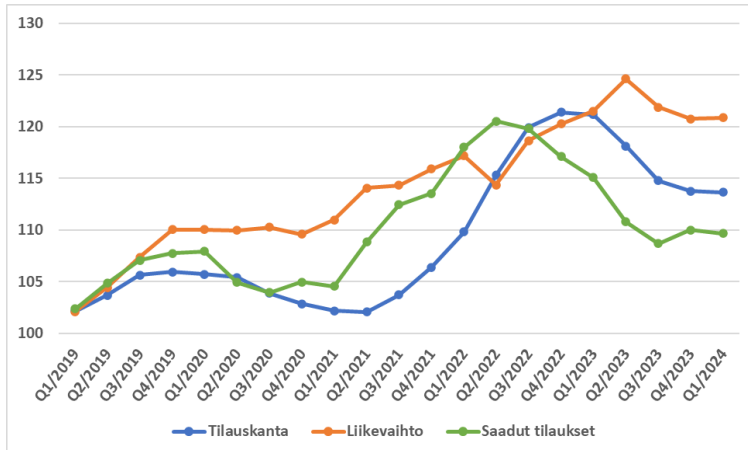
 **KESLA**

TALOUDELLINEN KEHITYS, M€



TRENDIANALYYSI*

*12 kk juokseva summa/keskiarvo indeksoituna Q4/2018=100



MAANTIETEELLINEN KEHITYS

Q1/2024 VS. Q1/2023

	SAADUT TILAUKSET*	LIIKEVAIHTO
EUROOPPA	<5 %	+2 %
AMERIikka	+ 5-10 %	+7 %
KIINA	<-10 %	-10 %
AASIAN JA TYYNENMEREN ALUE, LÄHI-ITÄ JA AFRIKKA	>10 %	+3 %

*Vertailukelpoisin valuuttakurssein

- **KONEen avainluvut säilyivät vertailukauden tasolla.** Etenkin Huolto ja Modernisointi tukivat avainlukuja positiivisella kehityksellään.
- Saadut tilaukset kasvoivat vahvimmin Intiassa, Kaakkois-Aasiassa ja Pohjois-Amerikassa, kun taas Kiinan kysyntä säilyi edelleen heikkona Uudisrakentamisen ratkaisuissa. Modernisoinnin tilaukset kasvoivat kaikilla markkina-alueilla kasvun ollessa huomattavaa Euroopassa ja APMEA-alueella.
- Huollon ja Modernisoinnin liikevaihdot kasvoivat kaikilla markkina-alueilla. Uudisrakentamisen ratkaisujen liikevaihto kasvoi Amerikassa ja APMEA-alueella ja laski muilla alueilla.

LIIKETOIMINNAN KEHITYS

Q1/2024 VS. Q1/2023

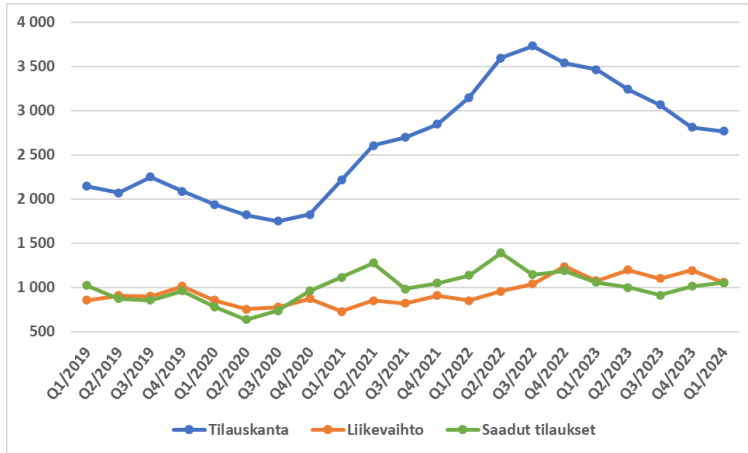
	SAADUT TILAUKSET*	TILAUKANTA	LIIKEVAIHTO
Uudisrakentamisen ratkaisut	>-5 %	-	-7 %
Huolto	-	-	+8 %
Modernisointi	>10 %	-	+4 %
Yhteensä	-1 %	-1 %	+1 %

*Vertailukelpoisin valuuttakurssein

- Uudisrakentamisen ratkaisujen saadut tilaukset laskivat selvästi volyymiliiketoiminnassa ja kasvoivat selvästi suurprojekteissa. Modernisoinnin tilaukset kasvoivat selvästi volyymiliiketoiminnassa ja huomattavasti suurprojekteissa.
- KONE nosti Uudisrakentamisen ratkaisujensa markkinanäkymää Euroopassa ja Amerikassa sekä Modernisoinnin markkinanäkymää Amerikassa.
- Myönteinen näkymä Huollossa ja Modernisoinnissa sekä vahva tilaukanta tukevat KONEen kasvua lyhyellä aikavälillä. **KONE arvioi liikevaihdon kasvavan vuonna 2024 0-5 % vuodesta 2023** (aiemmin vakaa tai vertailukauden tasolla).

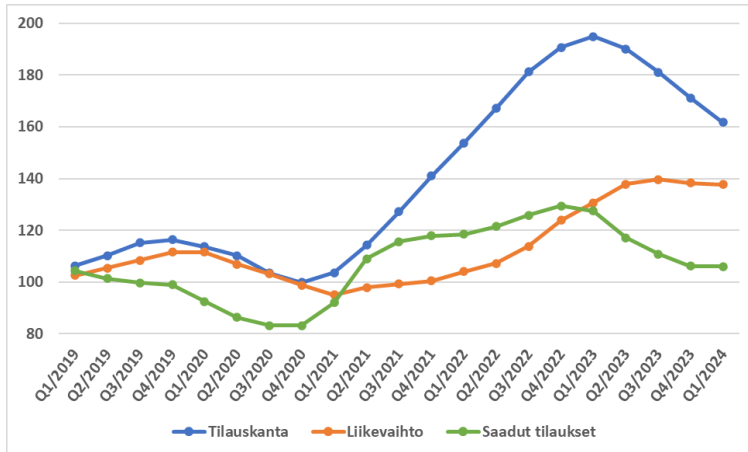
HUOM. Hieman = <5 %, Selvästi = 5-10 %, Huomattavasti >10 %

TALOUDELLINEN KEHITYS, M€



TRENDIANALYYSI*

*12 kk juokseva summa/keskiarvo indeksoituna Q4/2018=100



MAANTIETEELLINEN KEHITYS

Q1/2024 VS. Q1/2023

	SAADUT TILAUKSET	LIIVEVAIHTO
EMEA	+4 %	-5 %
APAC	+16 %	+34 %
AMERIKAT	-14 %	-11 %

- Cargotecin saadut tilaukset säilyivät vertailukauden tasolla, sillä Hiabin ja MacGregorin kasvu kompensoi laskun Kalmarissa.
- Huoltoliiketoiminnan tilaukset ja liikevaihto säilyivät vertailukauden tasolla. Ekoratkaisujen tuoteryhmän liikevaihto kasvoi maltillisesti (+1 %).
- Kalmarin saadut tilaukset laskivat kaikilla maantieteellisillä alueilla. Huoltoliiketoiminnassa saadut tilaukset kasvoivat, mutta huoltoliikevaihto laski -7 %.
- Hiabin saadut tilaukset kasvoivat kaikilla maantieteellisillä alueilla. Huoltoliiketoiminta kehittyi päinvastoin suhteessa laiteliiketoimintaan, sillä huoltoliiketoiminnan saadut tilaukset laskivat, kun taas huoltoliikevaihto kasvoi +4 %.

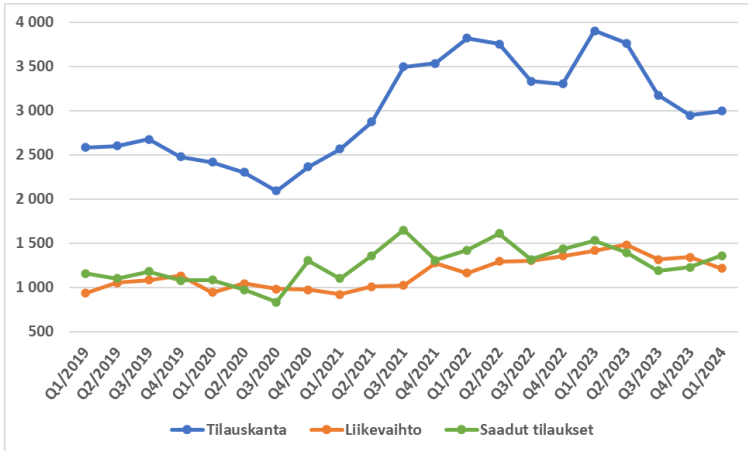
LIIKETOIMINNAN KEHITYS

Q1/2024 VS. Q1/2023

	SAADUT TILAUKSET	TILAUSKANTA	LIIVEVAIHTO
Kalmar	-15 %	-30 %	-10 %
Hiab	+1 %	-31 %	-4 %
MacGregor	+29 %	+8 %	+29 %
Yhteensä	-0 %	-20 %	-2 %

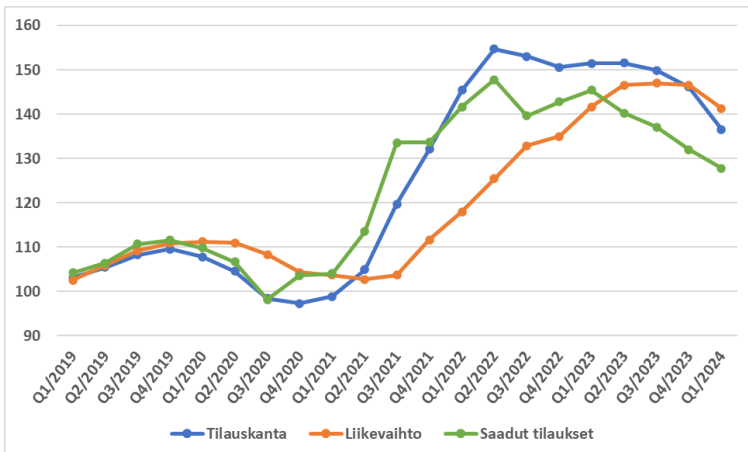
- MacGregorin saadut tilaukset kasvoivat EMEA- sekä APAC-alueilla ja laskivat Amerikoissa. MacGregorin laiteliiketoiminta kehittyi vahvemmin, sillä huoltoliiketoiminnan saadut tilaukset laskivat ja huoltoliikevaihto kasvoi vain +2 %.
- **Markkinaympäristö säilyi monimutkaisena, vaikka useiden asiakkaiden liiketoiminta on hyvällä tasolla.** Kalmarin kysyntäajuri, satamissa käsiteltävien konttien määrä, kasvoi +5,9 % ensimmäisellä kvartaalilla. Myös MacGregorin kysyntäajuri, uusien laivojen tilausmäärä, kasvoi ensimmäisellä kvartaalilla.
- Kalmar eriytetään erilliseksi listatuksi yhtiöksi 30.6.2024. Myös MacGregorin eriyttämisen suhteen pyritään löytämään ratkaisu vuoden 2024 aikana.

TALOUDELLINEN KEHITYS, M€



TRENDIANALYYSI*

*12 kk juokseva summa/keskiarvo indeksoituna Q4/2018=100



MAANTIETEELLINEN KEHITYS

Q1/2024 VS. Q1/2023

Alue	Liikevaihto
EUROOPPA	-28 %
POHJOIS- JA VÄLI-AMERIKA	-20 %
ETELÄ-AMERIKA	+3 %
AASIA JA TYYNENMEREN ALUE	-15 %
AFRIKKA, LÄHI-ITÄ JA INTIA	-5 %

Metson avainluvut jatkoivat laskusuunnassa.

Kehitys oli mollivoittoista etenkin laiteliiketoiminnoissa, sillä palveluiden liikevaihto kasvoi +6 % (laitteet -24 %). Tilaukset laskivat sekä palveluissa (-5 %) että laitteissa (-13 %).

- Huolimatta laskusta, Kivenmurskaus-segmentin laitemarkkinoilla nähtiin parannusta laskun loiventuessa aiemmista kvartaaleista. Markkina-aktiiviteetti piristyi odotetusti Pohjois-Amerikassa Euroopan markkinan ollessa edelleen heikko. Muualla aktiiviteetti koheni.
- Kivenmurskauksen palvelutilaukset kasvoivat +1 % ja laitetilaukset laskivat -6 % vertailukaudesta. Liikevaihto laski laitteissa -22 % ja palveluissa -5 %.

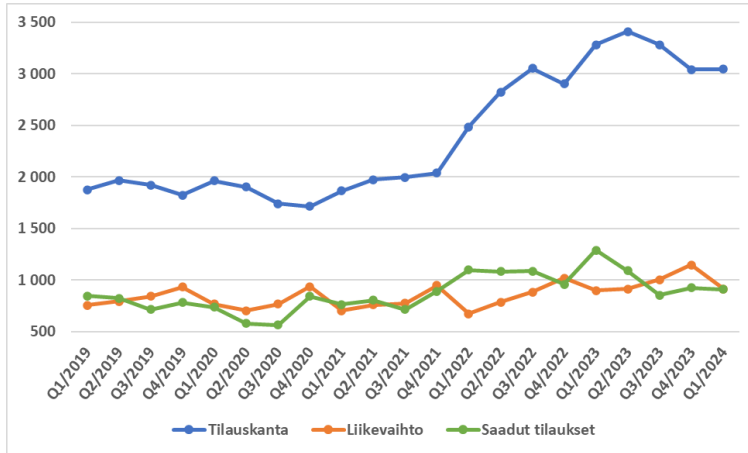
LIIKETOIMINNAN KEHITYS

Q1/2024 VS. Q1/2023

Segmentti	Saadut tilaukset	Tilauskanta	Liikevaihto
Kivenmurskaus	-4 %	-10 %	-17 %
Mineraalit	-10 %	-12 %	-6 %
Yhteensä	-8 %	-12 %	-9 %

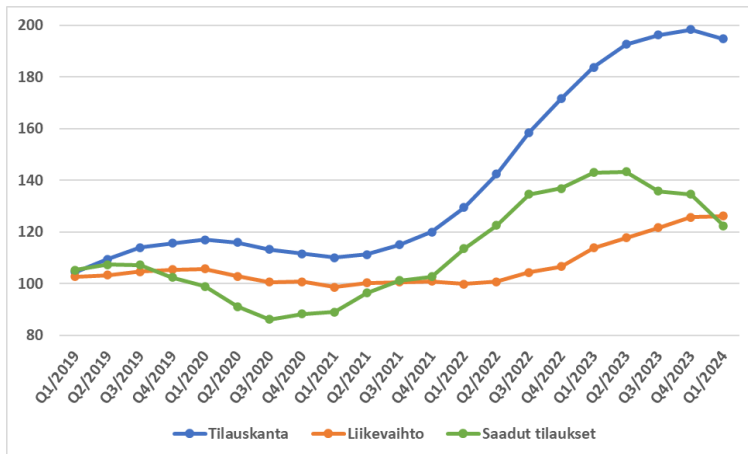
- Mineraaleissa palvelukysyntää tuki keskeisten metallien hinnannousu, mikä näkyi asiakkaiden korkeina käyttöasteina. Palvelutilaukset laskivat vahvasta vertailukaudesta -5 %, mutta liikevaihto kasvoi +8 %.
- Mineraaleissa laitteiden tarjousaktiiviteetti pysyi hyvänä kupariin liittyvissä investoinneissa. Epävarmuustekijät hidastivat edelleen asiakkaiden päätöksentekoa ja laitetilaukset laskivat -19 %. Laiteliikevaihto laski -25 % matalan tilauskannan ja hitaan tuloutuksen vuoksi.
- Metso odottaa markkina-aktiiviteetin säilyvän nykyisellä tasolla molemmissa segmenteissä.** Metallien korkeammat hinnat ja mahdolliset koronlaskut voisivat kiihdyttää kysyntää loppuvuonna.

TALOUDELLINEN KEHITYS, M€



TRENDIANALYYSI*

*12 kk juokseva summa/keskiarvo indeksoituna
Q4/2018=100



MAANTIETEELLINEN KEHITYS

Q1/2024 VS. Q1/2023

Alue	Liikevaihto
EMEA	-4 %
APAC	-12 %
AMERIKAT	+15 %

- **Konecranesin Teollisuuslaitteiden ja Satamaratkaisujen saadut tilaukset laskivat voimakkaasti ennätysellisestä vertailukaudesta.** Kokonaisuutena saadut tilaukset pysyivät vuoden 2023 viimeisen kvartaalin tasolla.
- Kunnossapidon kehitys jatkui vakaana. Tilaukset kasvoivat kenttähuollossa ja varaosissa. Alueellisesti tilaukset kasvoivat Amerikoissa ja APAC-alueella, mutta vähenivät EMEA-alueella. Huoltosopimuskannan arvo kasvoi +5 %.
- Kunnossapidon liikevaihto kasvoi kenttähuollossa, mutta laski varaosissa. Liikevaihto laski APAC-alueella ja kasvoi muilla markkina-alueilla.

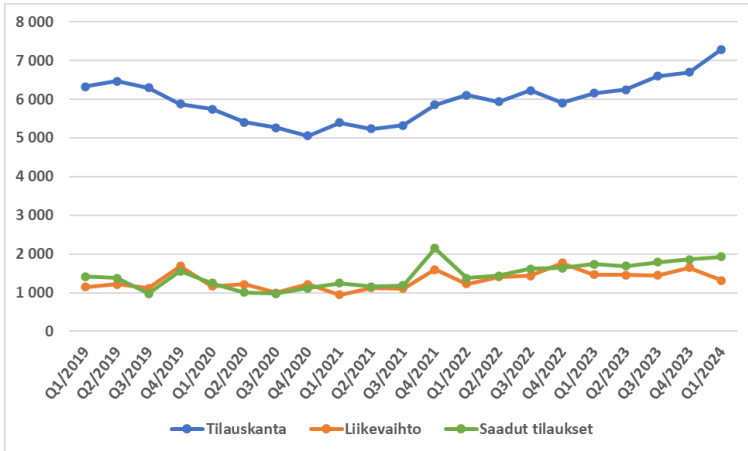
LIIKETOIMINNAN KEHITYS

Q1/2024 VS. Q1/2023

Liiketoiminta	Saadut tilaukset	Tilauskanta	Liikevaihto
Kunnossapito	+3 %	+1 %	+4 %
Teollisuuslaitteet	-29 %	-6 %	-8 %
Satamaratkaisut	-52 %	-10 %	+10 %
Yhteensä	-30 %	-7 %	+2 %

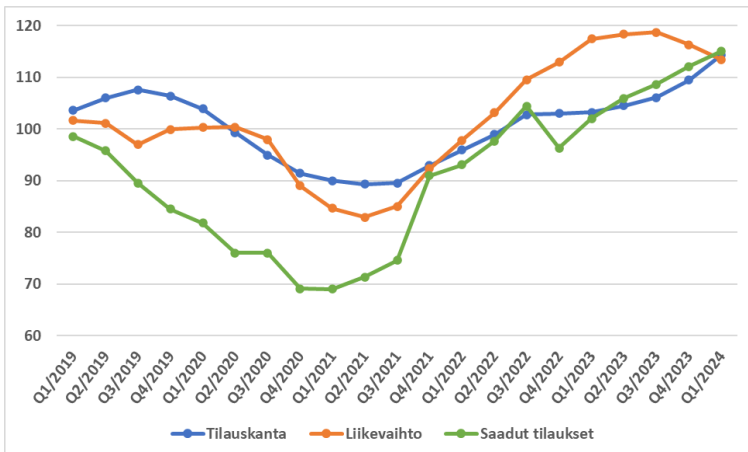
- Teollisuuslaitteiden tilaukset laskivat kaikissa segmenteissä ja kaikilla maantieteellisillä alueilla. Myös liikevaihto laski kaikilla maantieteellisillä alueilla. Liikevaihto kasvoi komponenteissa ja laski prosessi- ja standardinostureissa.
- Satamaratkaisujen saadut tilaukset laskivat kaikilla alueilla. Asiakkaiden päätöksenteon ajoitus vaikutti negatiivisesti tilauksiin, sillä myyntiputkessa on edelleen kaikenkokoisia projekteja.
- **Teollisuusasiakkaiden kysyntäympäristön ja maailmanlaajuisen konttiliikenteen arvioidaan jatkuvan hyvällä tasolla,** minkä seurauksena Konecranes säilytti ohjeistuksensa ennallaan (liikevaihto pysyy samalla tasolla tai kasvaa viime vuodesta).

TALOUDELLINEN KEHITYS, M€



TRENDIANALYYSI*

*12 kk juokseva summa/keskiarvo indeksoituna Q4/2018=100



MAANTIETEELLINEN KEHITYS

Q1/2024 VS. Q1/2023

Region	Liikevaihto
EUROOPPA	+4 %
AASIA	-4 %
AMERIikka	-24 %
MUUT	-17 %

- Wärtsilän tilaukset jatkoivat kasvuaan nostamalla tilauskannan uuteen ennätykseen. Toimitusten jaksottuminen heikensi etenkin laiteliikevaihdon kehitystä.
- Marinen tilauskertymä kasvoi vahvasti (laitteet +38 % ja palvelut +16 %). Liikevaihto kasvoi palveluissa +15 % ja laski laitteissa -12 %.
- Energyn tilauskertymä kasvoi laitteissa -11 % ja laski palveluissa -4 %. Tilaukset laskivat energian varastoinnissa -8 % ja kasvoivat voimalaitoksissa +11 %.
- Energyn liikevaihto kasvoi palveluissa +13 %, mutta laski laitteissa -58 %. Laskun taustalla oli etenkin varastoinnin liikevaihdon -75 %:n lasku, sillä voimalaitokset säilyivät vertailukauden tasolla. Energyn tuloutuksen kerrottiin painottuvan vuoden 2024 toiselle vuosipuoliskolle.

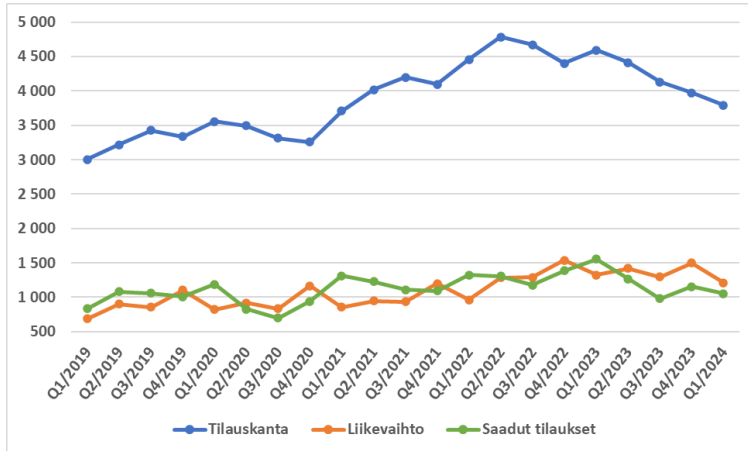
LIIKETOIMINNAN KEHITYS

Q1/2024 VS. Q1/2023

Business Unit	Saadut tilaukset	Tilauskanta	Liikevaihto
Marine	+23 %	+21 %	+6 %
Energy	+4 %	+22 %	-30 %
Portfolio	-7 %	+6 %	+7 %
Yhteensä	+11 %	+19 %	-10 %

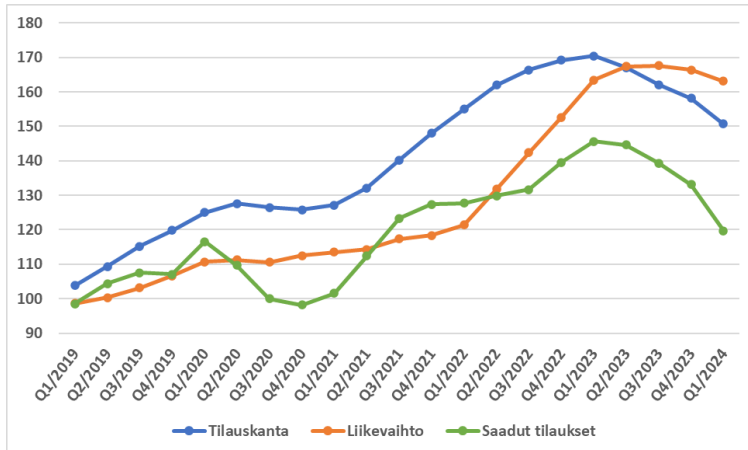
- Portfolio-liiketoiminnan tilaukset laskivat Gas Solutions-liiketoiminnan tilausten laskun seurauksena. Liikevaihto puolestaan kasvoi Automation, Navigation & Control Systems-liiketoimintayksikön tukemana.
- Wärtsilä ennakoii seuraavan 12 kuukauden kysyntäympäristön olevan vertailukautta parempi sekä Marinessa että Energyssä, sillä investoinnit uusiin aluksiin kehittyivät positiivisesti useissa alussegmenteissä. Ainoastaan konttialuksissa tilaukset ovat pysyneet vähäisempinä ennätysvuosien jälkeen.
- Energyssä kysyntäympäristön nähdään pysyvän vakaana perusvoimatuoannossa ja kasvavan säätövoimassa ja energiavarastoinnissa.

TALOUDELLINEN KEHITYS, M€



TRENDIANALYYSI*

*12 kk juokseva summa/keskiarvo indeksoituna Q4/2018=100



MAANTIETEELLINEN KEHITYS

Q1/2024 VS. Q1/2023

	SAADUT TILAUKSET	LIKEVAIHTO
EMEA	-23 %	-12 %
APAC	-27 %	+25 %
KIINA	-56 %	-22 %
POHJOIS-AMERIKA	-33 %	+2 %
ETELÄ-AMERIKA	-41 %	-32 %

- Valmetin avainlukujen laskutrendi syventyi voimakkaasti, etenkin Prosessiteknologioissa.
- Saaduissa tilauksissa kolme suurinta maata olivat Yhdysvallat, Kiina ja Suomi muodostaen 40 % kaikista tilauksista. Liikevaihdolla mitattuna kolme suurinta maata olivat Yhdysvallat, Kiina ja Indonesia muodostaen 42 % liikevaihdosta.
- Palveluiden saadut tilaukset olivat vertailukauden tasolla Kiinassa, EMEA:ssa ja Pohjois-Amerikassa ja laskivat muilla alueilla. Palveluiden tilaukset laskivat kaikissa liiketoimintayksiköissä.
- Automaatio-segmentin tilaukset kasvoivat APAC-alueella molemmissa liiketoimintalinjoissa. Muissa segmenteissä tilauskehitys oli heikkoa kaikilla alueilla.

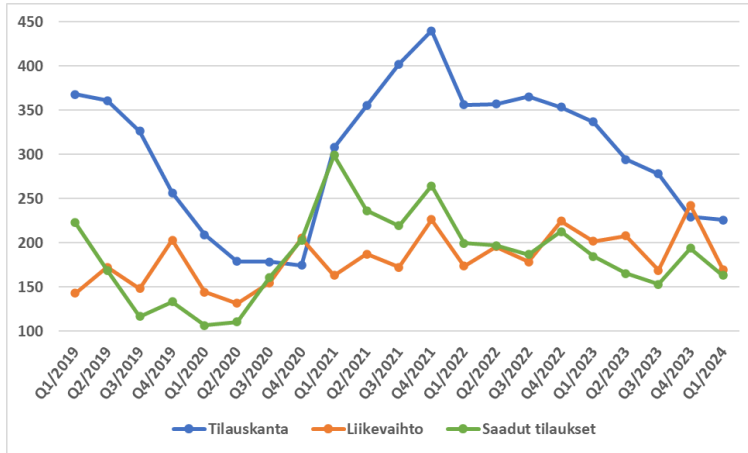
LIIKETOIMINNAN KEHITYS

Q1/2024 VS. Q1/2023

	SAADUT TILAUKSET	TILAUKANTA	LIKEVAIHTO
Palvelut	-9 %	-1 %	+4 %
Virtauksensäätö	-10 %		+0 %
Automaatiojärjestelmät	-23 %	-18 %	+4 %
Sellu ja energia	-73 %	-24 %	-21 %
Paperit	-63 %		-21 %
Yhteensä	-32 %	-18 %	-8 %

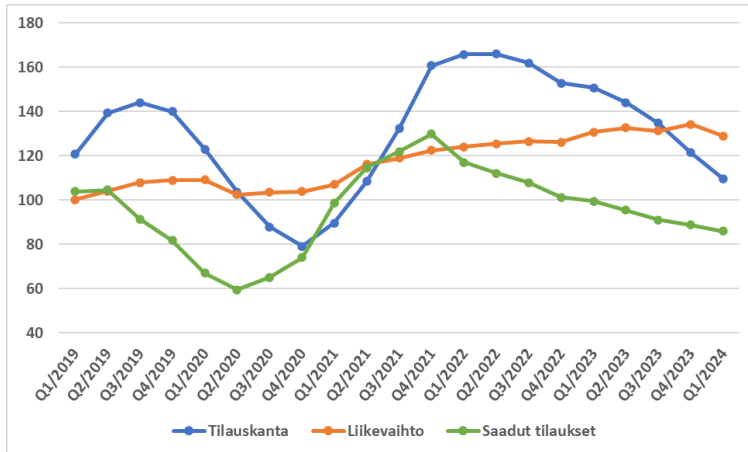
- Valmetin hallitus nimitti 19.2.2024 Thomas Hinnerkovin toimitusjohtaja Pasi Laineen seuraajaksi. Hän aloittaa tehtävässä toisen vuosipuoliskon aikana.
- Huolimatta tilausten voimakkaasta laskusta, Valmet arvioi vuoden 2024 liikevaihdon säilyvän samalla tasolla verrattuna vuoteen 2023. **Seuraavan kuuden kuukauden markkinanäkymät nousivat Palveluissa ja heikentyivät Prosessiteknologioissa:**
 - Hyvä: Palvelut ▲, Virtauksensäätö, Energia, Automaatiojärjestelmät
 - Tyydyttävä: Pehmopaperi
 - Heikko/tydyttävä: Kartonki ja paperi ▼
 - Heikko: Sellu ▼

TALOUDELLINEN KEHITYS, M€



TRENDIANALYYSI*

*12 kk juokseva summa/keskiarvo indeksoituna
Q4/2018=100



MAANTIETEELLINEN KEHITYS

Q1/2024 VS. Q1/2023

Region	LIKEVAIHTO
POHJOIS-EUROOPPA	+0 %
KESKI- JA ETELÄ-EUROOPPA	-22 %
POHJOIS- JA ETELÄ-AMERIikka	-30 %
MUUT MAAT	-37 %

- Vuosi 2024 alkoi haastavana kaikkien avainlukujen laskiessa voimakkaasti.
- Ponsse markkinan hetkellinen pirstyminen vuoden alussa vaimeni katsauskauden loppua kohden. Ainoastaan Pohjois-Euroopan liikevaihto säilyi vertailukauden tasolla, kun muiden alueiden liikevaihto laski voimakkaasti niiden kärsiessä muun muassa vientitoimitusten keskeytymisestä maaliskuun poliittisten lakkojen seurauksena.
- Myös Epec:n liikevaihto laski koneenrakennuksen yleisen hiljenemisen vuoksi. Huoltopalveluiden liikevaihto pysyi normaalilla tasolla asiakkaiden kohtuullisen työtilanteen ansiosta.

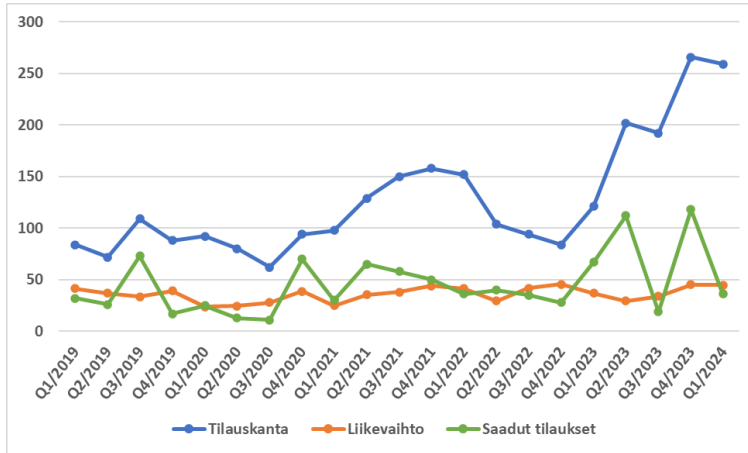
LIIKETOIMINNAN KEHITYS

Q1/2024 VS. Q1/2023

Region	SAADUT TILAUKSET	TILAUSKANTA	LIKEVAIHTO
PONSSE	-12 %	-33 %	-16 %

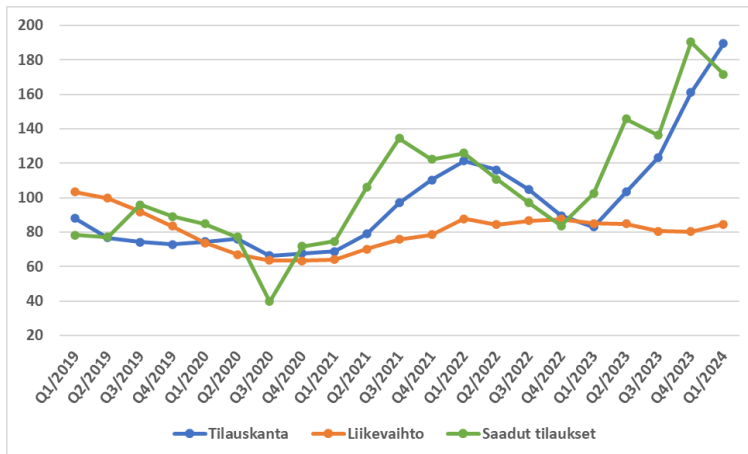
- Vieremän tehdas toimi ensimmäisellä kvartaalilla osittain yhdessä vuorossa. Tehtaan arvioidaan palaavan kahteen vuoroon toisen kvartaalin aikana.
- Ponsse vuodelle 2024 antama näkymä ei ennakoiki markkinan kohentuvan merkittävästi vielä vuoden 2024 aikana. Sen seurauksena Ponsse jatkaa investointien tarkkaa harkintaa ja kulukontrollointia pyrkien kehittämään operatiivisen toimintamallinsa kilpailukykyä kustannustehokkaasti.
- Ponsse siirtyy 1.6.2024 alkaen uuteen toimintamalliin pohjautuvaan asiakaskeskeiseen organisaatioon, joka jakautuu viiteen markkina-alueeseen: 1) Pohjoismaat ja Baltia, 2) Eurooppa, 3) Etelä-Amerikka, 4) Pohjois-Amerikka ja 5) Aasia, Australia ja Afrikka.

TALOUDELLINEN KEHITYS, M€



TRENDIANALYYSI*

*12 kk juokseva summa/keskiarvo indeksoituna Q4/2018=100



MAANTIETEELLINEN KEHITYS

Q1/2024 VS. Q1/2023

	SAADUT TILAUKSET	LIIVEVAIHTO
SUOMI	+159 %	-15 %
EMEA		+2 %
CIS		-92 %
POHJOIS-AMERIKA	+48 %	+17 %
ETELÄ-AMERIKA	-95 %	+832 %
APAC	+34 %	-44 %

- **Rauten ennätysellinen tilauskanta tuki liikevaihdon kasvua.** Markkinaympäristö jatkui epävarmana, kun monet asiakkaista olivat sitovien investointipäätösten suhteen odottavalla kannalla.
- Ensimmäisen kvartaalin tilauksiin sisältyi AmberBirchiltä Latviasta saatu 20 M€:n tilaus uuden viilutehtaan koneista ja laitteista (tilauksen osuus n. 55 % kvartaalin tilauskertymästä).
- Wood Processing-yksikön liikevaihto kasvoi tehdaslaajuisten projektien toimitusten edetessä. Liikevaihto kasvoi vahvimmin Amerikoissa, sillä liikevaihto laski voimakkaasti APAC-alueella ja pysyi vertailukauden tasolla Euroopassa. Poliittisilla lakoilla oli lisäksi liikevaihtoa heikentävä vaikutus.

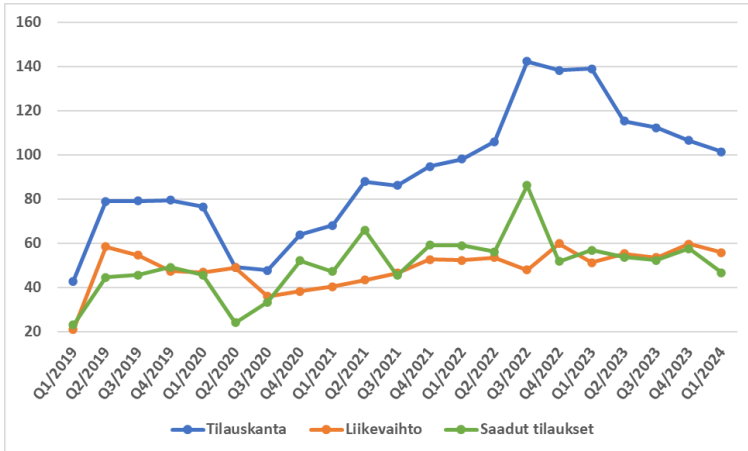
LIIKETOIMINNAN KEHITYS

Q1/2024 VS. Q1/2023

	SAADUT TILAUKSET	TILAUKANTA	LIIVEVAIHTO
Wood Processing	-	-	+31 %
Analyzers	-	-	-30 %
Services	-	-	+19 %
RAUTE	-46 %	+114 %	+22 %

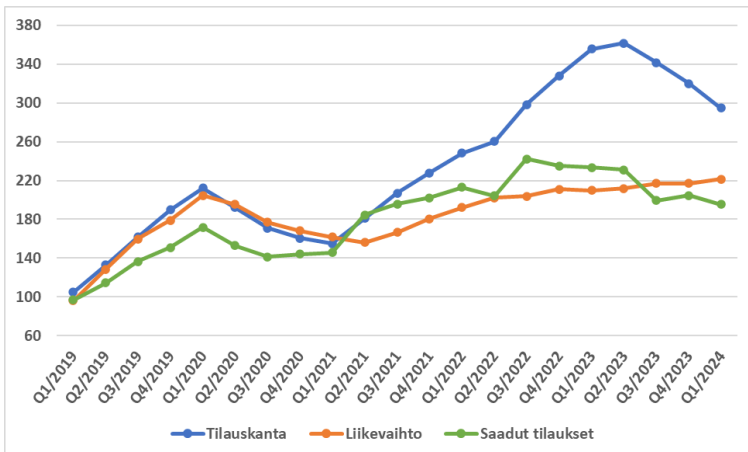
- Analyzers-yksikön liikevaihto laski johtuen osittain tuloutuksen ajoituksesta sekä viivästyksistä tietyissä projekteissa. Liikevaihto laski voimakkaasti kaikilla markkina-alueilla paitsi Etelä-Amerikassa, jonka liikevaihto kasvoi lähes 300 %. Liikevaihto laski eniten Pohjois-Amerikassa (-38 %) ja Euroopassa (-37 %).
- Services-yksikön tilauskertymä oli melko vahva yleisestä epävarmuudesta huolimatta. Myös liikevaihto kehittyi vahvasti kasvaen kaikilla markkina-alueilla, etenkin Etelä-Amerikassa (+35 %) ja Euroopassa (+20 %).
- **Raute säilytti ohjeistuksensa ennallaan arvioiden liikevaihdon kasvavan 17-34 % v. 2024.**

TALOUDELLINEN KEHITYS, M€



TRENDIANALYYSI*

*12 kk juokseva summa/keskiarvo indeksoituna Q4/2018=100



MAANTIETEELLINEN KEHITYS

Q1/2024 VS. Q1/2023

Region	Liikevaihto
EMEA	+7 %
APAC	+35 %
AMERIKAT	+0 %

- **Glastonin saadut tilaukset laskivat.** Saaduissa tilauksissa APAC-alue nousi ensimmäistä kertaa suurimmaksi alueeksi.
- Palveluliiketoiminnan kysyntä kehittyi positiivisesti saatujen tilausten kasvaessa +2 %. Palveluliikevaihto laski -1 %, sillä asiakkaiden alhaisemmat käyttöasteet vaikuttivat varaosien kysyntään.
- Arkkitehtuurilasilaitteiden markkina jatkoi yleistä heikentymistään Euroopassa varaosien ja kenttähuollon kysynnän säilyessä kuitenkin vakaana. Amerikoissa markkina-aktiivisuus oli hidasta ja palvelukysyntä vaatimatonta. Kiinassa markkina oli myös heikko, mutta muualla APAC-alueella kysyntä piristyi.

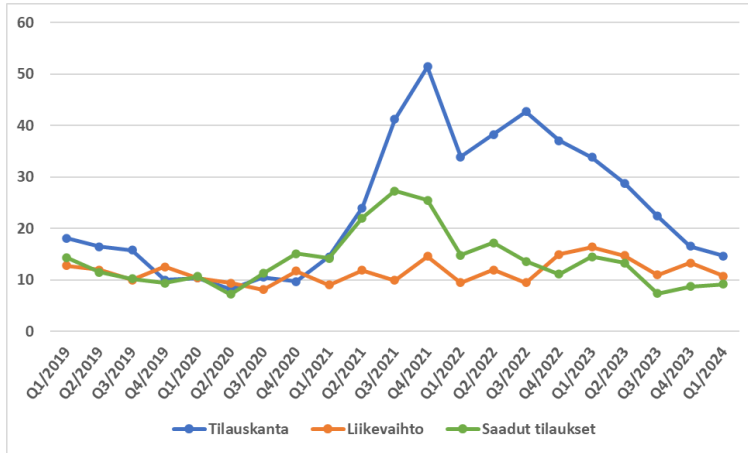
LIIKETOIMINNAN KEHITYS

Q1/2024 VS. Q1/2023

Business Unit	Saadut tilaukset	Tilaukanta	Liikevaihto
Architecture	-17 %	-34 %	-0 %
Mobility, Display & Solar	-21 %	+31 %	+57 %
Yhteensä	-18 %	-27 %	+9 %

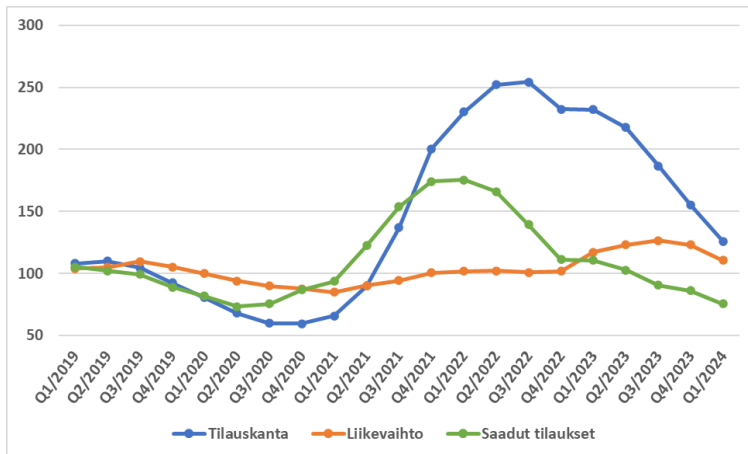
- **Glaston arvioi markkinoiden elpyvän edelleen arkkitehtuurilasinjalostuslaitteissa v. 2024 aikana.**
- MDS-liiketoiminnassa markkina-aktiivisuus oli alhaista Euroopassa ja Pohjois-Amerikassa, mutta sähköautoihin siirtyminen tuki markkinoiden vahvaa kasvua Kiinassa.
- **Ajoneuvolasinjalostuslaitteiden myönteisen kehityksen arvioidaan jatkuvan Kiinassa.** Varovaisesti elyvien markkinoiden johdosta Glaston säilytti liikevaihto-ohjeistuksensa ennallaan (edellisvuoden tasolla tai kasvaa hieman).
- Glaston nimitti uudeksi toimitusjohtajakseen Toni Laaksosen, joka aloittaa tehtävässä viimeistään syyskuun 2024 lopussa.

TALOUDELLINEN KEHITYS, M€



TRENDIANALYYSI*

*12 kk juokseva summa/keskiarvo indeksoituna
Q4/2018=100



MAANTIETEELLINEN KEHITYS

Q1/2024 VS. Q1/2023

KESLA EI RAPORTOI MAANTIETEELLISIÄ ALUEITA

- Keslan avainluvut laskivat voimakkaasti ensimmäisellä kvartaalilla. Saatujen tilausten heikko kehitys on jatkunut jo vuoden 2021 kolmannelta kvartaalilta lähtien.
- Taloudellinen epävarmuus vaikutti voimakkaasti Keslan asiakaskunnassa ja on keskeisin taustatekijä heikossa tilauskehityksessä. Kysyntä laski kaikissa tuoteryhmissä.
- Kysynnän ja tilauskertymän alhaisuuden vuoksi Kesla on jatkanut joulukuussa 2023 aloitettuja sopeutustoimia tarkoittaen enintään 90 päivän lomautuksia kesäkuun 2024 loppuun mennessä.

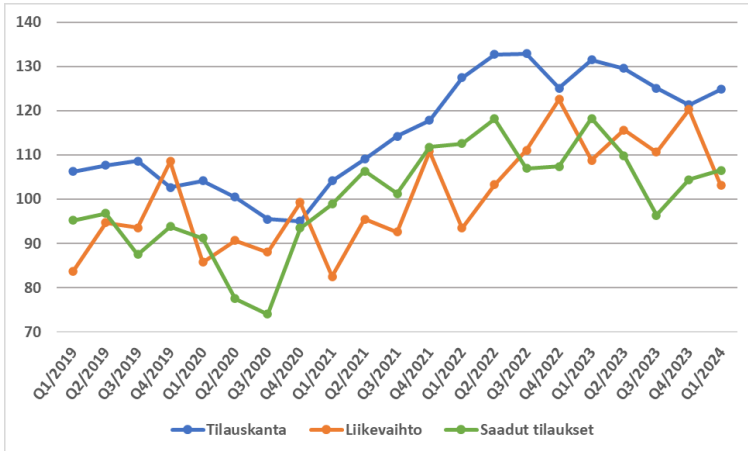
LIIKETOIMINNAN KEHITYS

Q1/2024 VS. Q1/2023

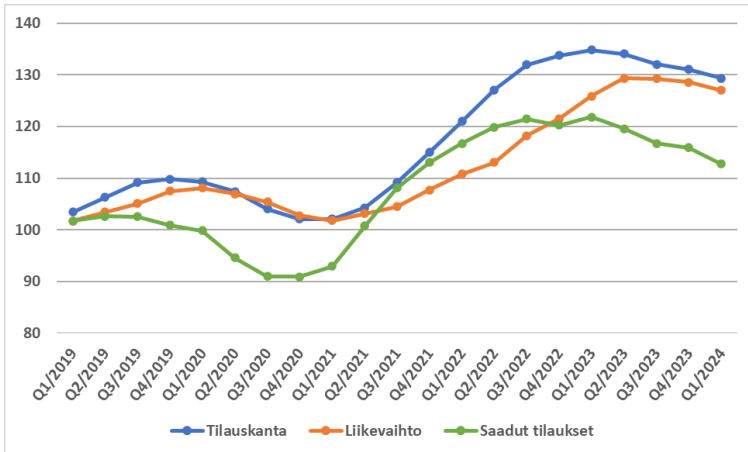
	SAADUT TILAUKSET	TILAUSKANTA	LIKEVAIHTO
Yhteensä	-37 %	-57 %	-34 %

- Satamalakat vaikuttivat merkittävästi toimituksiin. Viennin osuus Keslan myynnistä laski 50,3 %:iin johtuen pääosin vientilogistiikan vaikeutumisesta. Viennin osuus oli 62,4 % vertailukaudella.
- Heikon markkinanäkymän johdosta Kesla arvioi liikevaihtonsa laskevan vuonna 2024.
- Keslan fokusalueena vuonna 2024 on uuden strategian toteuttaminen tavoitellen uudistumista, kannattavaa kasvua ja menestymistä yhdessä asiakkaiden, yhteistyökumppaneiden ja henkilöstön kanssa.
- DI Pasi Nieminen nimitettiin 7.2.2024 Keslan toimitusjohtajaksi ja hän aloittaa tehtävässään viimeistään elokuussa.

TALOUDELLINEN KEHITYS** Indeksituna Q4/2018=100



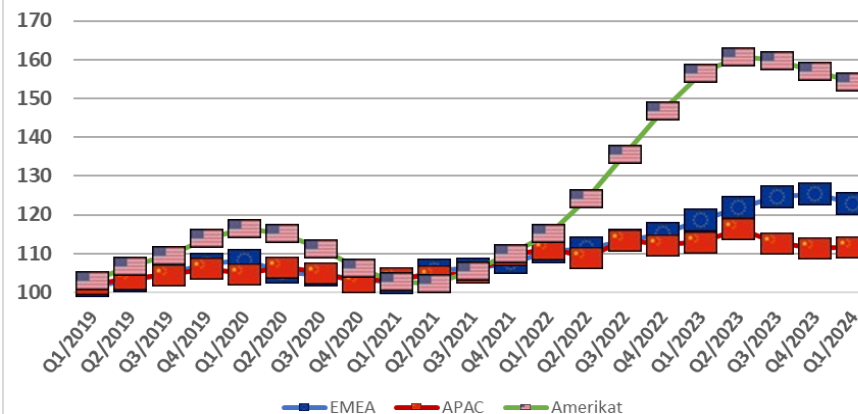
TRENDIANALYYSI* *12 kk juokseva summa/keskiarvo indeksituna Q4/2018=100



MISTÄ KASVUA ON SAATU?

- **Saadut tilaukset jatkoivat edelleen laskussa suhteessa vertailukauteen.** Yhtiöiden mediaani laski kaikissa avainluvuissa: tilaukset -12 %, tilauskanta -12 ja liikevaihto -2 %. Aasia kehittyi vahvimmin vertailukaudesta Euroopan kehityksen kääntyessä heikoksi. Muutoksia suhteessa edelliseen kvartaaliin selittää ajankohdalle tyypillinen kausivaihtelu.
- Yleisesti yhtiöiden viestintä jatkui samalla linjalla kuin edellisillä kvartaaleilla. Toimintaympäristössä nähtiin edelleen epävarmuutta, mutta näkymissä uskottiin elpymiseen v. 2024 aikana. Saadut tilaukset kasvoivat vain Wärtsilällä ja säilyivät vertailukauden tasolla KONEella ja Cargotecilla. Saadut tilaukset laskivat eniten yhtiöillä, joilla oli takana vahva vertailukausi, kuten Rautella (-46 %) ja Konecranesilla (-30 %), sekä yhtiöillä, joiden markkinaympäristö kärsii korkeista koroista, kuten Valmetilla (-32 %). Liikevaihto kasvoi eniten vahvojen tilauskantojen Rautella (+22 %) ja Glastonilla (+9 %). Liikevaihto laski eniten lakoista ja heikosta markkinasta kärsineellä Ponssella (-16 %) ja Wärtsilällä toimitusten ajoitusten vuoksi (-10 %).
- **Vuoden 2024 ensimmäinen kvartaali ei antanut merkittäviä viitteitä konepajasektorin elpymisestä.** Wärtsilää lukuun ottamatta, markkinatilanne vaikuttaa edelleen heikolta. KONE ja Cargotec onnistuivat saavuttamaan merkittävät torjuntavoitot. Osalla yhtiöistä vahva tilauskanta tukee liikevaihtoa vielä tulevilla kvartaaleilla, mutta tilausten lasku viime vuonna alkaa jo välittyä tilauskantoihin. Vaikuttaakin siltä, että useilla toimialoilla asiakkaat odottavat korkotason laskua ennen kuin investointipäätökset liikahtavat eteenpäin, sillä konepajayhtiöt viestivät asiakkaiden olevan aktiivisia tiedusteluissaan, mutta hitaita päätöksenteossään. Vallitseva trendi ei siis todennäköisesti käänny vielä toisella kvartaalilla.

LV-trendi markkina-alueittain (Q4/2018=100)



YHTEENLASKETUT AVAINLUVUT

VERTAILU- KAUSI	SAADUT TILAUKSET	TILAUS- KANTA	LIIKE- VAIHTO
Q1/2023	-10 %	-5 %	-5 %
Q4/2023	+2 %	+3 %	-14 %

LIKEVAIHDON KEHITYS ALUEITTAIN

VERTAILU- KAUSI			
Q1/2023	-8 %	+2 %	-7 %
Q4/2023	-17 %	-14 %	-10 %

**Yhteenveto sisältää kaikki tarkastellut yritykset yhteenlaskettuna

Koko vuoden juokseva summa