



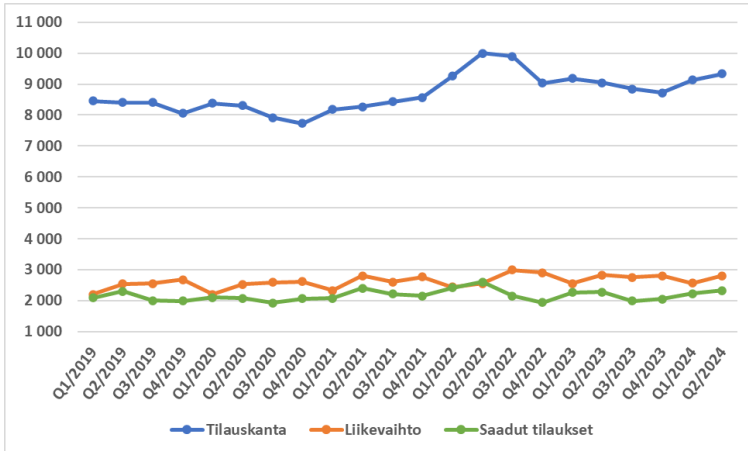
SWOT
Consulting

KONEPAJA
BAROMETRI
Q2/2024

Kone- ja metallituoteteollisuus on Suomen teollisuuden ja erityisesti viennin merkittävä osa-alue. Swot Consulting tuottaa neljästi vuodessa kvartaalianalyysin, jossa arvioimme alan trendejä ja kehityssuuntia. Konepajabarometri perustuu alan merkittävimpien suomalaisten yritysten osavuosisikatsauksiin.

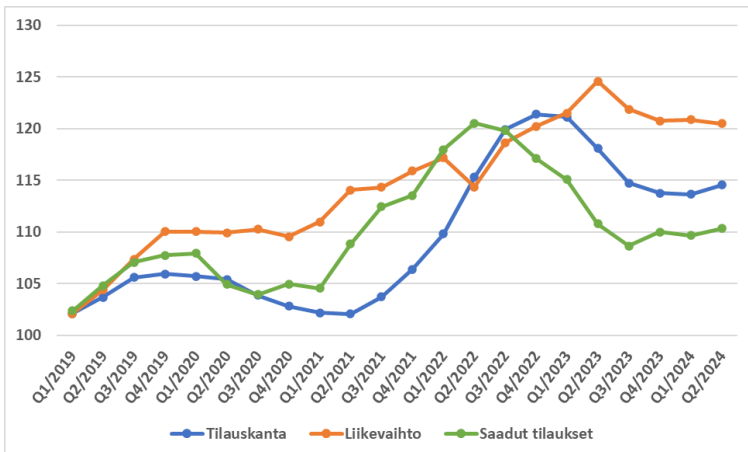


TALOUDELLINEN KEHITYS, M€



TRENDIANALYYSI*

*12 kk juokseva summa/keskiarvo indeksoituna Q4/2018=100



MAANTIETEELLINEN KEHITYS

Q2/2024 VS. Q2/2023

	SAADUT TILAUKSET*	LIKEVAIHTO
EUROOPPA	>10 %	+6 %
AMERIikka	>10 %	+10 %
KIINA	<-10 %	-19 %
AASIAN JA TYYNENMEREN ALUE, LÄHI-ITÄ JA AFRIKKA	>10 %	+2 %

*Vertailukelpoisin valuuttakurssein

- **KONEen avainluvut kehittyivät vahvasti muualla paitsi Uudisrakentamisen ratkaisuihin ja Kiinassa.**
- Kiinan kiinteistömarkkina jatkui edelleen erittäin haastavana. Muilla markkina-alueilla kehitys oli kuitenkin vahvaa niiden kompensoidessa Kiinan heikkoutta jo neljättä kvartaalia putkeen.
- Uudisrakentamisen ratkaisujen globaali markkina laski. Saadut tilaukset kasvoivat Euroopassa ja olivat vakaat APMEA-alueella (vahvaa kasvua Lähi-Idässä). Muilla alueilla tilaukset laskivat huomattavasti.
- Huolto- ja modernisointimarkkina kasvoi kaikilla markkina-alueilla ja Modernisoinnin saadut tilaukset kasvoivat huomattavasti kaikilla markkina-alueilla.

LIIKETOIMINNAN KEHITYS

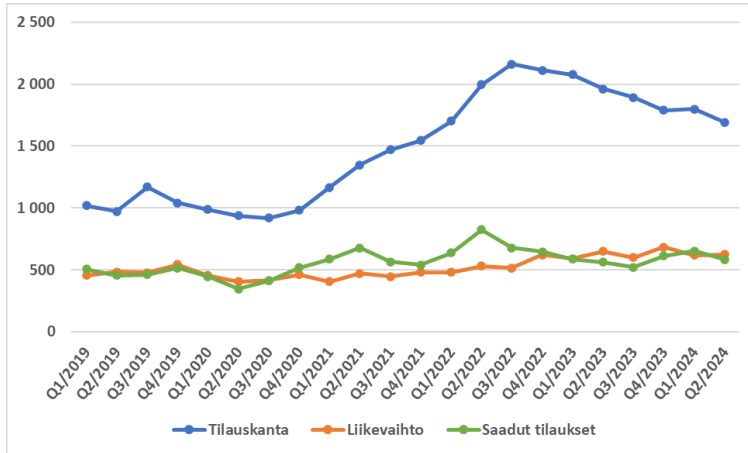
Q2/2024 VS. Q2/2023

	SAADUT TILAUKSET*	TILAUSKANTA	LIKEVAIHTO
Uudisrakentamisen ratkaisut	- 5-10 %	-	-13 %
Huolto	-	-	+9 %
Modernisointi	>10 %	-	+11 %
Yhteensä	+2 %	+3 %	-1 %

*Vertailukelpoisin valuuttakurssein

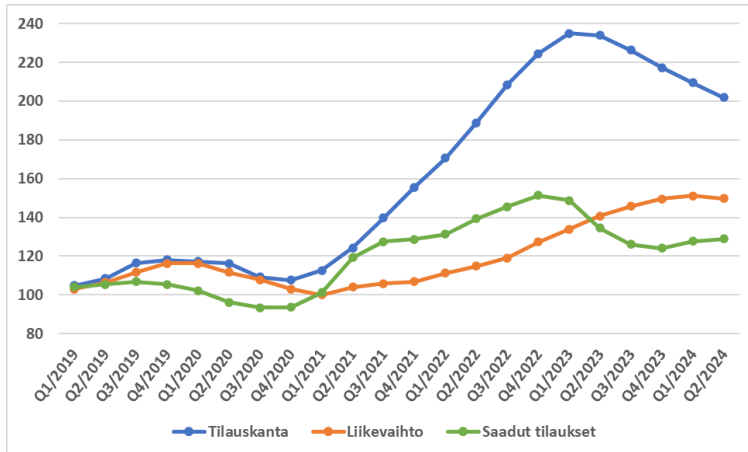
- Uudisrakentamisen ratkaisujen liikevaihto kasvoi Amerikassa ja APMEA-alueella, ja laski Euroopassa ja Kiinassa. Huollon ja Modernisoinnin liikevaihdot kasvoivat vahvasti kaikilla markkina-alueilla.
- KONE odottaa markkinakasvun globaaleilla modernisointimarkkinoilla sekä APMEA:n ja Kiinan huoltomarkkinoilla tukevan liikevaihdon kasvua lähitulevaisuudessa.
- **KONE tarkensi näkymiään ja arvioi liikevaihdon kasvavan 0-4 % v. 2024** (aiemmin 0-5 %), sillä Kiinan uudisrakentamisen ratkaisujen markkina on säilynyt heikkona ennakoitua pidempään.

TALOUDELLINEN KEHITYS, M€



TRENDIANALYYSI*

*12 kk juokseva summa/keskiarvo indeksoituna Q4/2018=100



MAANTIETEELLINEN KEHITYS

Q2/2024 VS. Q2/2023

	SAADUT TILAUKSET	LIIVEVAIHTO
EMEA	-7 %	-25 %
APAC	+55 %	+43 %
AMERIKAT	-15 %	+7 %

- Hiab ja MacGregor kehittyivät toisella kvartaalilla päinvastaisiin suuntiin. Myös kokonaisuuden avainlukujen kehitys oli kahtiajakoista saatujen tilausten kasvaessa, mutta tilaukseen ja liikevaihtoon laskiessa.
- Vahvana jatkunut laivanrakennuskiikeli tuki MacGregoria, kun geopolittiset häiriöt ja kasvaneet merikuljetusvolyymit ovat lisänneet kuljetuskapasiteetin kysyntää. Hiabissa markkinaheikkous jatkui asiakkaiden viivästyessä päätöksentekoaan.
- Huoltoliiketoiminta kehittyi kokonaisuutena muuta liiketoimintaa vahvemmin, sillä saadut tilaukset kasvoivat +7 % ja liikevaihto +6 %. Ekoratkaisuissa liikevaihto laski jopa -13 %.

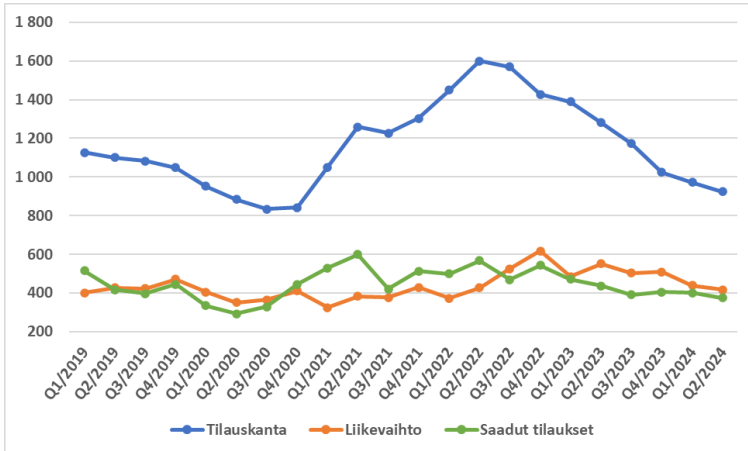
LIIKETOIMINNAN KEHITYS

Q2/2024 VS. Q2/2023

	SAADUT TILAUKSET	TILAUKANTA	LIIVEVAIHTO
Hiab	-7 %	-33 %	-11 %
MacGregor	+26 %	+6 %	+17 %
Yhteensä	+4 %	-14 %	-4 %

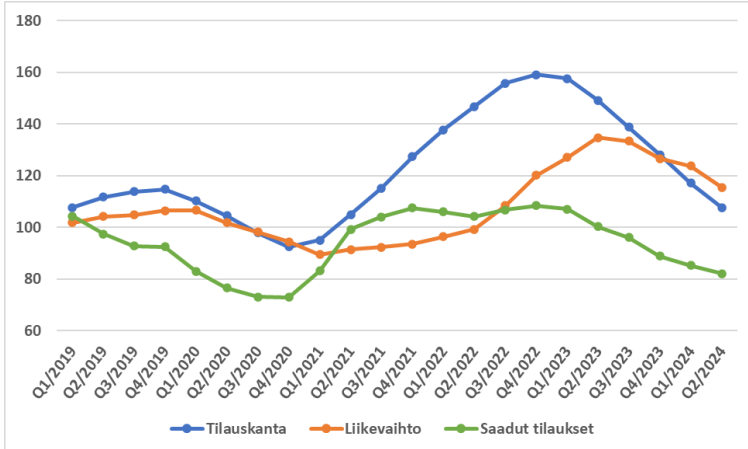
- Hiabin saadut tilaukset laskivat Amerikoissa ja APAC-alueella EMEA-alueen tilausten pysyessä vertailukauden tasolla. Hiabin huoltoliiketoiminnan saadut tilaukset kasvoivat. Huoltoliiketoiminnan liikevaihto kasvoi +2 %.
- MacGregorin saadut tilaukset laskivat EMEA-alueella ja Amerikoissa. APAC-alueen saadut tilaukset kasvoivat. MacGregorin huoltoliiketoiminnan saadut tilaukset kasvoivat huollon liikevaihtoon kasvaessa +10 %.
- Kiista merituulivoimaloiden asennusasiakkaan kanssa saatiin sovittua, mikä mahdollisti MacGregorin myyntiprosessin käynnistämisen toisen kvartaalin aikana. Cargotecin aikomuksena on löytää ratkaisu vuoden 2024 aikana.

TALOUDELLINEN KEHITYS, M€



TRENDIANALYYSI*

*12 kk juokseva summa/keskiarvo indeksoituna Q4/2018=100



MAANTIETEELLINEN KEHITYS

Q2/2024 VS. Q2/2023

	SAADUT TILAUKSET	LIKEVAIHTO
SUOMI		-29 %
MUU EUROOPPA		-6 %
EUROOPPA YHT.	-12 %	-8 %
YHDYSVALLAT		-48 %
MUU AMERIKKA		-10 %
AMERIKAT YHT.	-32 %	-40 %
AMEA	+8 %	-14 %

- Kalmarin ensiesiintyminen itsenäisenä yhtiönä Konepajabarometrissä käynnistyi mollivoittoisesti, sillä sen avainluvut laskivat voimakkaasti.
- Yleisesti asiakkaiden päätöksenteossa oli edelleen viiveitä, etenkin suurissa projekteissa. Myynnillisä kohokohtia olivat kolmen raskaan terminaalityrjän tilaus Italiasta ja 14 hybridi-konttilukin tilaus.
- Saadut tilaukset ja liikevaihto laskivat voimakkaimmin Amerikoissa, ja etenkin alueen jakeluasiakassegmentin kysyntä oli vaimeaa.
- Ekoratkaisujen tuoteryhmän liikevaihto laski -7 %. Suhteellinen vahvuus nosti tuoteryhmän osuuden kokonaisliikevaihdosta jo 40 %:iin.

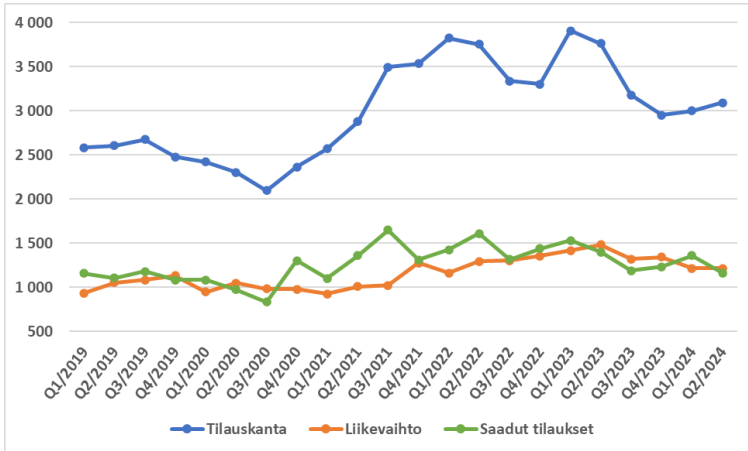
LIIKETOIMINNAN KEHITYS

Q2/2024 VS. Q2/2023

	SAADUT TILAUKSET	TILAUSKANTA	LIKEVAIHTO
Laitteet	-21 %	-29 %	-28 %
Palvelut	+2 %	+2 %	-2 %
Yhteensä	-14 %	-28 %	-25 %

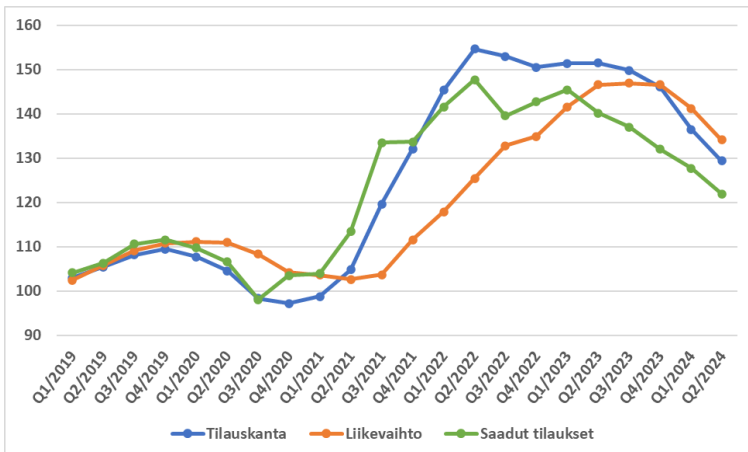
- Laiteliiketoiminta kehittyi huomattavasti palveluliiketoimintaa heikommin jälkimmäisen muuttuessa maltillisesti vertailukaudesta.
- Kalmar julkisti uuden strategiansa ja tavoitteensa vuodelle 2028. Strategia keskittyy kolmeen strategiseen alueeseen:
 - Investoinnit vastuullisiin innovaatioihin
 - Palveluliiketoiminnan kasvattaminen
 - Liiketoiminnan suorituskyvyn kehittäminen
- Kalmarin taloudellisia tavoitteita strategiakaudella ovat:
 - Vuotuinen kasvu syklin yli >5 %
 - Vertailukelpoinen liikevoittoprosentti 15 %
 - Sijoitetun pääoman tuotto-% >25 %

TALOUDELLINEN KEHITYS, M€



TRENDIANALYYSI*

*12 kk juokseva summa/keskiarvo indeksoituna Q4/2018=100



MAANTIETEELLINEN KEHITYS

Q2/2024 VS. Q2/2023

Region	Liikevaihto
EUROOPPA	-12 %
POHJOIS- JA VÄLI-AMERIKA	-23 %
ETELÄ-AMERIKA	-9 %
AASIA JA TYYNENMEREN ALUE	-13 %
AFRIKKA, LÄHI-ITÄ JA INTIA	-1 %

- Metson tilaukset jatkoivat laskutrendissä jo viidettä kvartaalia putkeen.
- Kivenmurskauksen laitetilaukset laskivat -5 % ja palvelutilaukset -3 %. Etenkin Pohjois-Amerikan mobiililaitemarkkina oli haastava johtuen jakelijoiden korkeista varastotasoista.
- Kivenmurskauksen liikevaihto laski matalamman tilaukankan takia. Laiteliikevaihto laski -19 % ja palveluliikevaihto laski -1 %.
- Mineraaleissa asiakkaiden päätöksenteko säilyi hitaana huolimatta kuparin korkeasta hinnasta ja kysynnän kasvusta sähköistykseen liittyvissä metalleissa. Hitaus vaikutti etenkin laiteusintojen ja modernisointien kysyntään.

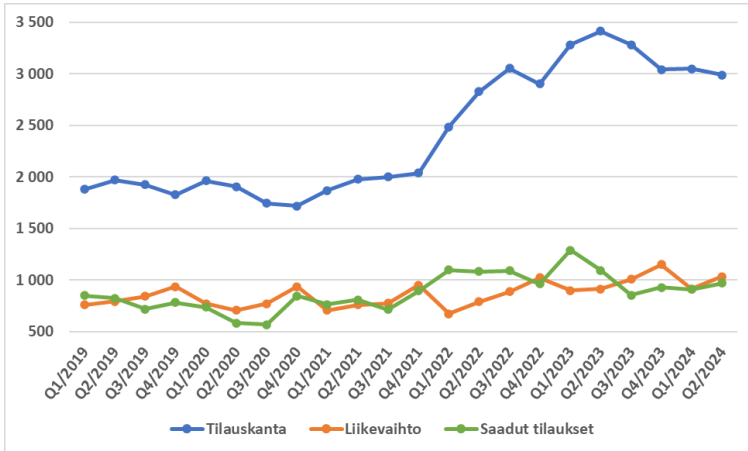
LIIKETOIMINNAN KEHITYS

Q2/2024 VS. Q2/2023

Segment	Saadut tilaukset	Tilaukanta	Liikevaihto
Kivenmurskaus	-5 %	-3 %	-14 %
Mineraalit	-16 %	-7 %	-13 %
Yhteensä	-14 %	-7 %	-13 %

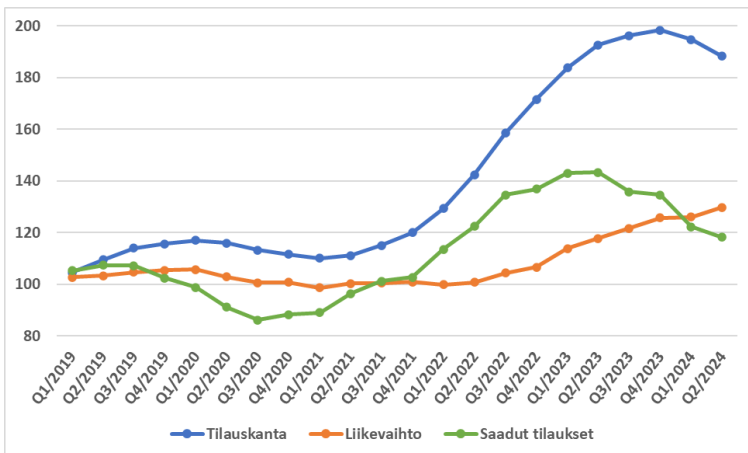
- Mineraalien palveluliiketoiminnassa vara- ja kulutusosien kysyntä oli hyvällä tasolla. Kuparin korkean hinnan ja kaivosten korkeiden tuotantomäärien arvioidaan tukevan kysyntää toisella vuosipuoliskolla.
- Mineraalien laitetilaukset laskivat -34 % ja palvelutilaukset -6 %. Laiteliikevaihto laski -22 % toimitusten ajoitusten ja matalamman tilaukankan takia. Palveluiden liikevaihto laski -7 %.
- Metso odottaa markkina-aktiiviteetin säilyvän nykyisellä tasolla molemmissa segmenteissä.
- Metso ilmoitti 3.6.2024 investoivansa 150 M€ Kivenmurskauksen huipputason teknologiakeskukseen Tampereelle.

TALOUDELLINEN KEHITYS, M€



TRENDIANALYYSI*

*12 kk juokseva summa/keskiarvo indeksoituna Q4/2018=100



MAANTIETEELLINEN KEHITYS

Q2/2024 VS. Q2/2023

Region	Liikevaihto
EMEA	+7 %
APAC	-2 %
AMERIKAT	+26 %

- Konecranesin liikevaihto jatkoi kasvutrendissä huolimatta saatujen tilausten laskusta jo neljättä kvartaalia putkeen.
- Kokonaisuutena saadut tilaukset kasvoivat APAC-alueella ja laskivat muilla alueilla.
- Kunnossapidon saadut tilaukset kasvoivat sekä kenttähuollossa että varaosissa. Tilaukset laskivat APAC-alueella ja kasvoivat muilla alueilla. Huoltosopimuskannan arvo kasvoi +6 % vertailukaudesta. Liikevaihto kasvoi kaikilla alueilla sekä kenttähuollossa että varaosissa.
- Teollisuuslaitteiden tilaukset laskivat kaikilla alueilla. Tilaukset kasvoivat standardinostureissa ja komponenteissa ja laskivat prosessinostureissa.

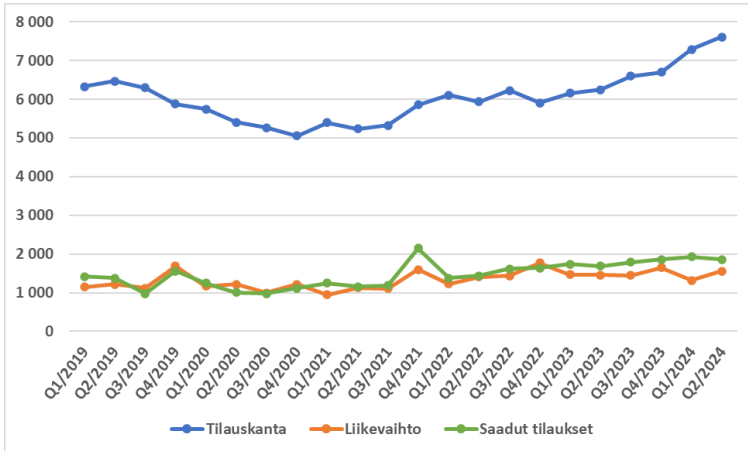
LIIKETOIMINNAN KEHITYS

Q2/2024 VS. Q2/2023

Business Unit	Saadut tilaukset	Tilaukanta	Liikevaihto
Kunnossapito	+9 %	-1 %	+9 %
Teollisuuslaitteet	-8 %	-6 %	+7 %
Satamaratkaisut	-27 %	-18 %	+25 %
Yhteensä	-12 %	-12 %	+13 %

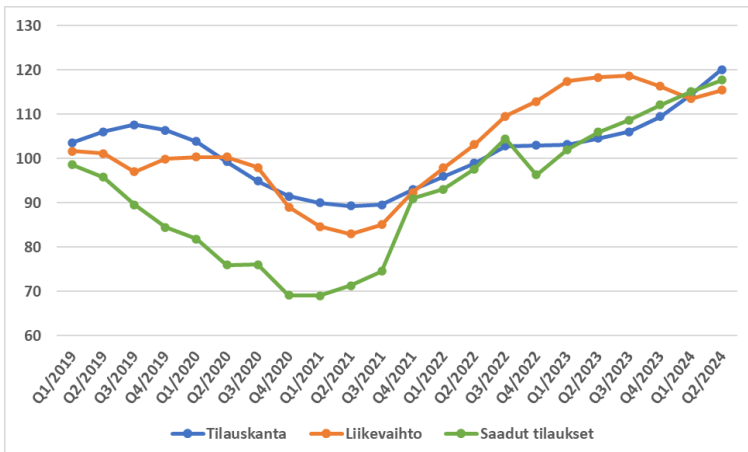
- Teollisuuslaitteiden liikevaihto laski APAC-alueella ja kasvoi muilla alueilla. Liikevaihto kasvoi kaikissa tuoteryhmissä.
- Satamaratkaisujen saadut tilaukset kasvoivat APAC-alueella ja laskivat muilla alueilla. Siirrettävien Gottwald-nostureiden tilaukset säilyivät vahvalla tasolla.
- **Teollisuusasiakkaiden kysyntäympäristön ja maailmanlaajuisen konttiliikenteen arvioidaan jatkuvan hyvällä tasolla**, minkä seurauksena Konecranes säilytti ohjeistuksensa ennallaan (liikevaihto v. 2024 säilyi samalla tasolla tai kasvaa edellisvuodesta).

TALOUDELLINEN KEHITYS, M€



TRENDIANALYYSI*

*12 kk juokseva summa/keskiarvo indeksoituna Q4/2018=100



MAANTIETEELLINEN KEHITYS

Q2/2024 VS. Q2/2023

Alue	Liikevaihto
EUROOPPA	+18 %
AASIA	-13 %
AMERIikka	+8 %
MUUT	+35 %

- Wärtsilän saadut tilaukset jatkoivat kasvussa. Myös tilaukset rikkoi uudestaan edelliskvartaalin ennätyksen. Kasvutrendi on jatkunut jo v. 2020 lopusta alkaen.
- Yleisesti laiteliiketoiminnat kehittyivät palveluliiketoimintoja vahvemmin sekä tilauksissa että liikevaihdossa.
- Marinen tilaukset kasvoi laitteissa +22 % pääasiassa risteilyalus- ja lauttasegmenttien tukemana. Marinen palvelutilaukset kasvoivat +14 % kauppa-alus- ja merivoimasegmenttien tukemana.
- Marinen laiteliikevaihto kasvoi +13 % kauppa-alus- ja merivoimasegmenttien tukemana. Palveluliikevaihto kasvoi +6 % etenkin offshore-segmentin ansiosta.
- Energyn tilaukset laski -7 % laitteissa ja -5 % palveluissa vertailukauden ollessa vahva.

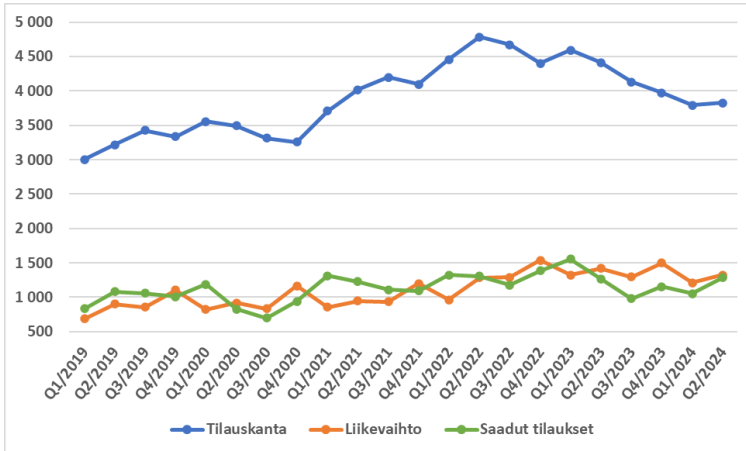
LIIKETOIMINNAN KEHITYS

Q2/2024 VS. Q2/2023

Liiketoiminta	Saadut tilaukset	Tilaukset	Liikevaihto
Marine	+17 %	+24 %	+8 %
Energy	-6 %	+22 %	-2 %
Portfolio	+49 %	+14 %	+49 %
Yhteensä	+10 %	+22 %	+7 %

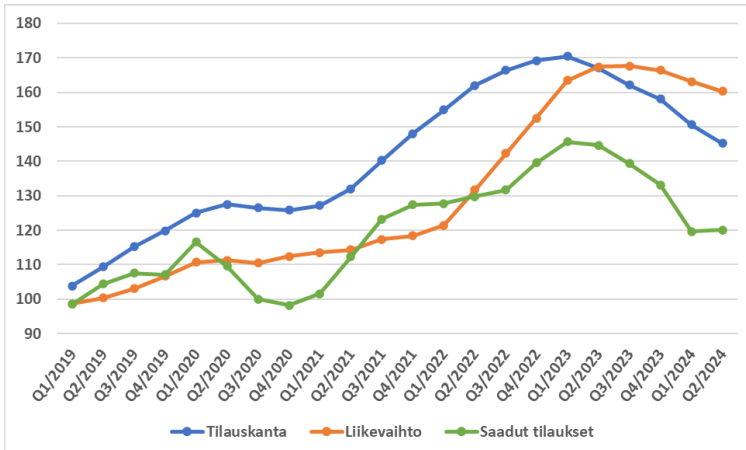
- Energian varastoinnin tilaukset laskivat johtuen akkumateriaalien hintojen laskusta. Voimalaitostilaukset säilyivät lähes vertailukauden tasolla laitetilauksen kasvaessa.
- Energyn palveluliikevaihto laski -7 % johtuen pääosin isojen kunnostusten ajoituksista. Laiteliikevaihto säilyi vakaana. Yleisesti Energyn laitetoimitukset ja tuloutus painottuvat toiselle vuosipuoliskolle.
- Portfolio-liiketoiminnan tilaukset kasvoivat etenkin Marine Electrical Systems- ja ANCS-liiketoimintojen ansiosta. Liikevaihto kasvoi kaikissa liiketoiminnoissa.
- Kysyntäympäristön arvioidaan seuraavan 12 kuukauden jaksolla säilyvän vertailukautta parempana sekä Marinessa että Energyssä.

TALOUDELLINEN KEHITYS, M€



TRENDIANALYYSI*

*12 kk juokseva summa/keskiarvo indeksoituna Q4/2018=100



MAANTIETEELLINEN KEHITYS

Q2/2024 VS. Q2/2023

	SAADUT TILAUKSET	LIKEVAIHTO
EMEA	+24 %	-12 %
APAC	-26 %	-20 %
KIINA	+7 %	+13 %
POHJOIS-AMERIKA	+7 %	+19 %
ETELÄ-AMERIKA	-18 %	-43 %

- Valmetin saadut tilaukset pysyivät vertailukauden tasolla. Myös muiden avainlukujen lasku loiventui.
- Thomas Hinnerkov aloitti Valmetin toimitusjohtajana 12.8.2024.
- Saaduissa tilauksissa kolme suurinta maata olivat Yhdysvallat, Indonesia ja Suomi (yhteensä 41 %). Vakaan liiketoiminnan (Palvelut ja Automaatio) osuus saaduista tilauksista oli 66 %. Liikevaihdolla mitattuna kolme suurinta maata olivat Yhdysvallat, Kiina ja Suomi (yhteensä 47 %).
- Palveluiden saadut tilaukset kasvoivat Pohjois-Amerikassa, Kiinassa ja EMEA-alueella. Palveluiden tilaukset kasvoivat kaikissa liiketoimintayksikössä.

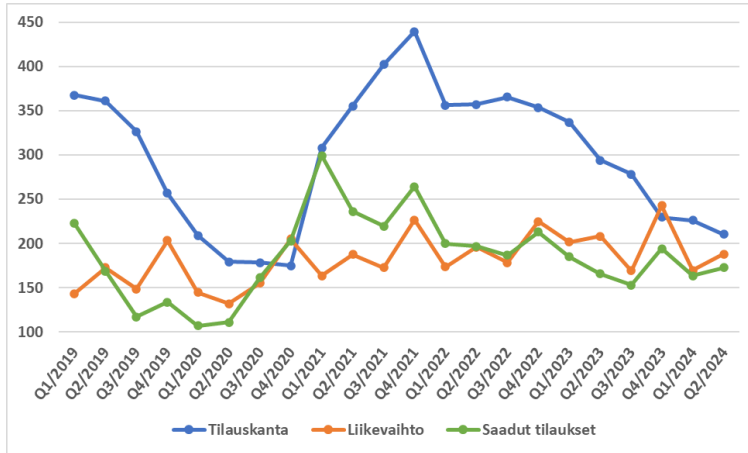
LIIKETOIMINNAN KEHITYS

Q2/2024 VS. Q2/2023

	SAADUT TILAUKSET	TILAUSKANTA	LIKEVAIHTO
Palvelut	+15 %	+4 %	+4 %
Virtauksensäätö	-7 %		-0 %
Automaatiojärjestelmät	+21 %	+16 %	+10 %
Sellu ja energia	-32 %	-28 %	-16 %
Paperit	+12 %		-23 %
Yhteensä	+1 %	-13 %	-7 %

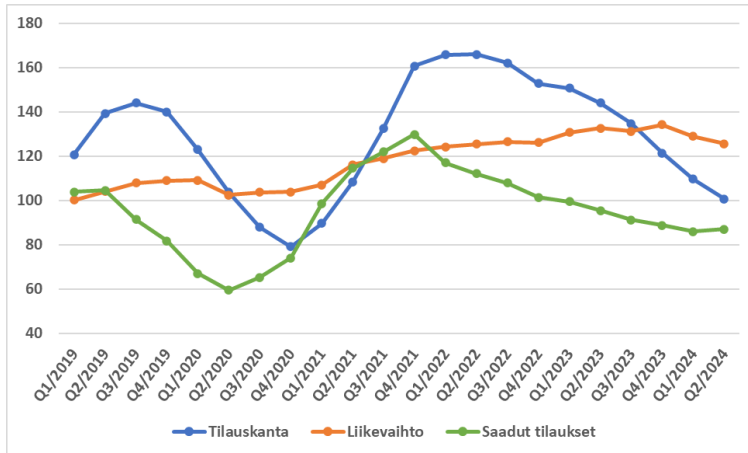
- Virtauksensäädön saadut tilaukset kasvoivat ainoastaan APAC-alueella. Automaatiojärjestelmien saadut tilaukset kasvoivat Kiinassa, Amerikoissa ja EMEA-alueella.
- Sellun ja energian saadut tilaukset laskivat kaikilla alueilla. Papereiden saadut tilaukset kasvoivat EMEA-alueella ja laskivat muilla alueilla.
- Valmet arvioi v. 2024 liikevaihdon säilyvän edellisvuoden tasolla. **Seuraavan kuuden kuukauden markkinanäkymät nousivat sellussa sekä kartongissa ja paperissa ja laskivat energiassa:**
 - Hyvä: Palvelut, Virtauksensäätö, Automaatiojärjestelmät
 - Tyydyttävä: Pehmopaperi, Sellu ▲, Kartonki ja paperi ▲, Energia ▼

TALOUDELLINEN KEHITYS, M€



TRENDIANALYYSI*

*12 kk juokseva summa/keskiarvo indeksoituna Q4/2018=100



MAANTIETEELLINEN KEHITYS

H1/2024 VS. H1/2023*

Alue	Liikevaihto
POHJOISMAAT JA BALTIA	-8 %
KESKI- JA ETELÄ-EUROOPPA	-6 %
POHJOIS-AMERIikka	-16 %
ETELÄ-AMERIikka	-29 %
AASIA, AUSTRALIA JA AFRIKKA	-27 %

*Uuden jaon mukainen vertailu ensimmäisen vuosipuoliskon perusteella, sillä kvartaalikohtaisia tietoja ei ole saatavilla kaikista markkina-alueista. Tekstissä on kerrottu vanhan aluejaon mukaiset kvartaalimuutokset suhteessa vertailukauteen.

- **Ponssin tilaukset kääntyivät kasvuun heikosta vertailukaudesta.** Poliittisten lakkojen siirtämät toimitukset eivät tukeneet liikevaihtoa merkittävästi.
- Kvartaalikohtaisesti tarkasteltuna liikevaihto kasvoi vain Keski- ja Etelä-Euroopassa (+11 %). Liikevaihto laski Pohjoismaissa ja Baltiassa sekä Amerikoissa -15 %. Aasiassa, Australiassa ja Afrikassa liikevaihto laski -19 %.
- Yleisesti metsäkonemarkkinat jatkuivat epävarmoina. Markkina-alueista Pohjoismaat olivat parhaassa vedossa Suomen ja Ruotsin siivittämänä nostaten saadut tilaukset kasvuun heikosta vertailukaudesta.
- Metsäkoneiden toimitusmäärät laskivat vertailukaudesta, mutta huoltopalveluiden liikevaihto pysyi normaalilla tasolla asiakkaiden hyvän työtilanteen ansiosta.

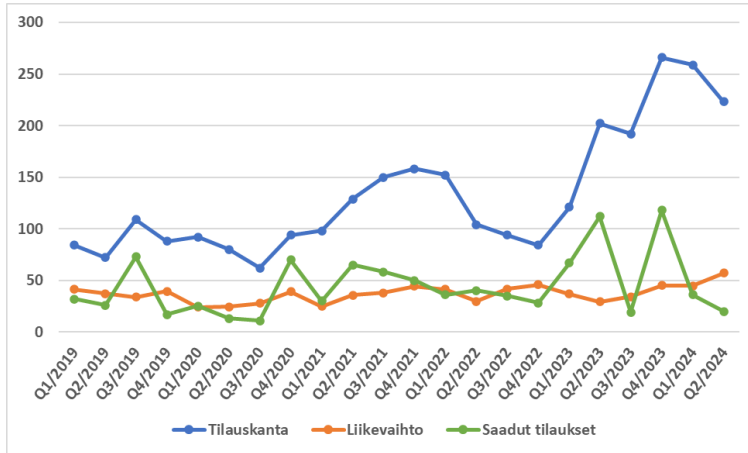
LIIKETOIMINNAN KEHITYS

Q2/2024 VS. Q2/2023

Yhtiö	Saadut tilaukset	Tilauskanta	Liikevaihto
PONSSSE	+4 %	-28 %	-10 %

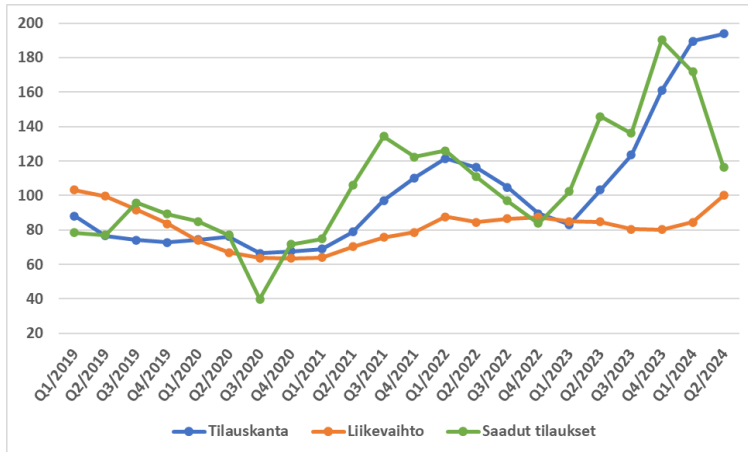
- Vaihtokoneissa markkina oli kuitenkin haastava ja liikevaihto jäi tavoitteista kasvattaen vaihtokonevaraston arvoa. Myös Epec:n liikevaihto jatkoi laskussa.
- Ponsse siirtyi heinäkuun lopussa biokaasun käyttöön maalaamossa aiemmin käytetyn nestekaasun sijaan.
- Ponsse tiedotti toimintamallimuutokseen liittyneiden muutosneuvotteluiden päättymisestä 3.4.2024. Neuvottelut päättyivät n. 60 työsuhteen päättymiseen alun perin arvioidun 120-140 työsuhteen sijaan. Määrä jäi pienemmäksi, sillä muutoksessa avautuneisiin uusiin työtehtäviin sijoittui kymmeniä yhtiön työntekijöitä.
- Ponsse laski tulosohjeistustaan 9.8.2024, mutta taustalla vaikuttaa ennemmin Brasilian maaorganisaation heikompi kannattavuus kuin markkinan heikentyminen.

TALOUDELLINEN KEHITYS, M€



TRENDIANALYYSI*

*12 kk juokseva summa/keskiarvo indeksoituna Q4/2018=100



MAANTIETEELLINEN KEHITYS

Q2/2024 VS. Q2/2023

	SAADUT TILAUKSET	LIKEVAIHTO
SUOMI	-89 %	+215 %
EMEA		+142 %
POHJOIS-AMERIikka	-72 %	+66 %
ETELÄ-AMERIikka	-38 %	+394 %
APAC	+79 %	-73 %

- Rauten toisen kvartaalin liikevaihto kasvoi ennätyselliselle tasolle heikosta vertailukaudesta. Samanaikaisesti tilaukset laskivat voimakkaasti ennätysellisestä vertailukaudesta, mikä kuvastaa hyvin Rauten liiketoiminnan voimakasta heiluntaa.
- Uudet tilaukset koostuivat pääosin huolto- ja modernisointiprojekteista, mikä näkyi Services-liiketoiminnan melko vahvana tilauskasvuna. Tilauskasvu oli erittäin vahvaa sekä Pohjois- että Etelä-Amerikassa.
- Wood Processing-liiketoiminnan liikevaihto kasvoi etenkin Etelä-Amerikassa (+746 %) ja EMEA-alueella (+260 %). APAC-alueen liikevaihto laski voimakkaasti.

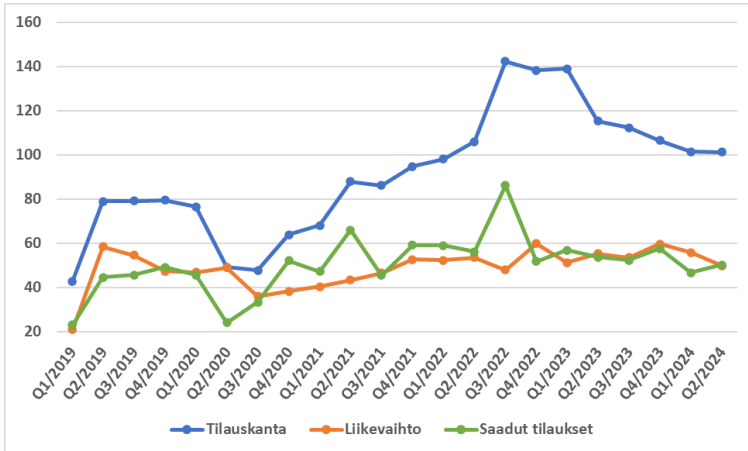
LIIKETOIMINNAN KEHITYS

Q2/2024 VS. Q2/2023

	SAADUT TILAUKSET	TILAUSKANTA	LIKEVAIHTO
Wood Processing	-	-	+141 %
Analyzers	-	-	-19 %
Services	-	-	+65 %
RAUTE	-82 %	+10 %	+95 %

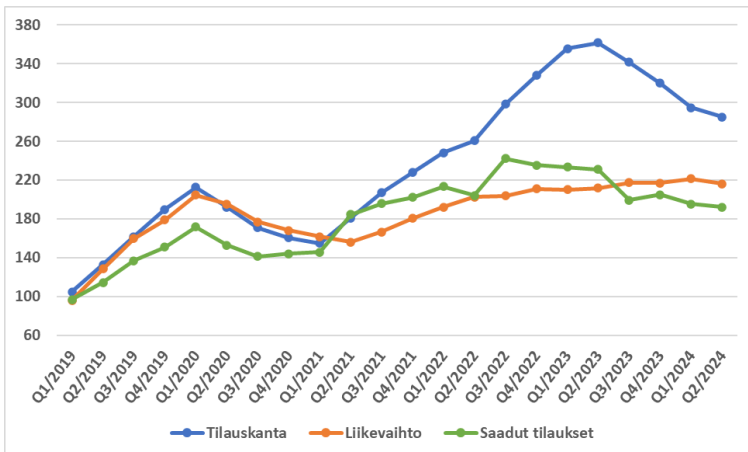
- Analyzers-liiketoiminnan liikevaihdon lasku johtui uusien tilausten alhaisesta tasosta sekä tehdaslaajuisten tilausten tuloutuksen ajoituksesta. Liikevaihto kasvoi EMEA-alueella (+52 %), mutta laski voimakkaasti APAC-alueella (-78 %) ja Pohjois-Amerikassa (-34 %).
- Services-liiketoiminnan liikevaihto kasvoi kaikilla markkina-alueilla kasvun ollessa vahvinta Etelä-Amerikassa (+106 %) ja APAC-alueella (+82 %).
- Raute nosti vuoden 2024 liikevaihto-ohjeistustaan **185-210 M€:oon** vahvan tilauskannan sekä ennakoitua paremmin edistyneiden projektitoimitusten ja palveluliiketoiminnan tukemana (aiempi ohjeistus 170-195 M€).

TALOUDELLINEN KEHITYS, M€



TRENDIANALYYSI*

*12 kk juokseva summa/keskiarvo indeksoituna Q4/2018=100



MAANTIETEELLINEN KEHITYS

Q2/2024 VS. Q2/2023

Region	Liikevaihto
EMEA	-25 %
APAC	+88 %
AMERIKAT	-21 %

- **Glastonin markkinoiden elpyminen viivästyi, mikä näkyi avainlukujen laskuna.** Nyt markkinoiden odotetaan elpyvän vasta v. 2024 lopulla.
- Glastonin uusi toimitusjohtaja Toni Laaksonen aloitti tehtävässään 12.8.2024.
- Markkina säilyi heikkona arkkitehtuurilasissa, etenkin EMEA-alueella. Eristyslasilaitteiden tilaukset laskivat -38 % heikoilla Euroopan ja Yhdysvaltojen markkinoilla. Karkaisu- ja laminointiteknologioiden tilaukset kasvoivat +6 % karkaisukysynnän ollessa hyvää Amerikoissa. Laminointilaitteissa markkina-aktiiviteetti säilyi matalana.
- Ajoneuvolasissa esikäsittelylinjojen tilaukset kasvoivat Kiinassa ja laskivat muualla maailmassa. Amerikoista saatiin merkittävä tilaus tuulilasintaivutuslinjasta.

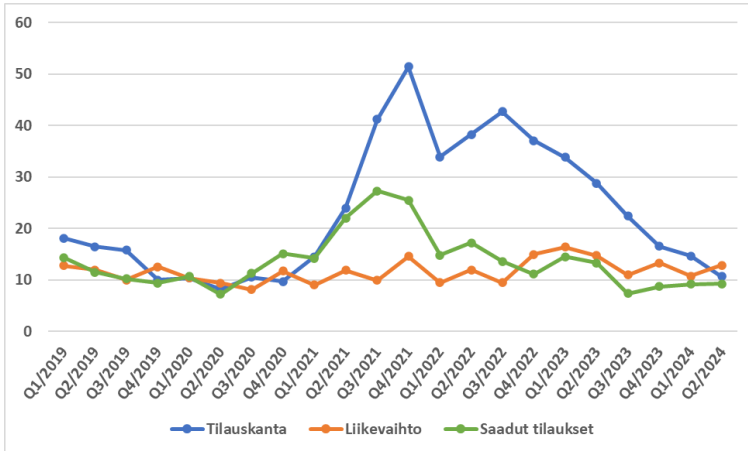
LIIKETOIMINNAN KEHITYS

Q2/2024 VS. Q2/2023

Business Unit	Saadut tilaukset	Tilaukanta	Liikevaihto
Architecture	-8 %	-17 %	-15 %
Mobility, Display & Solar	+2 %	+26 %	+12 %
Yhteensä	-7 %	-12 %	-10 %

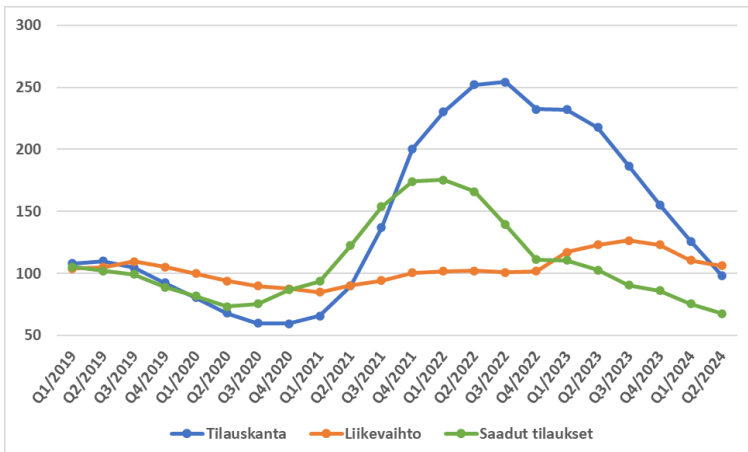
- Kasvavan Aasian ajoneuvolasimarkkinan johdosta Glaston ilmoitti 7.8.2024 siirtävänsä koko esikäsittelylaitteiden tuotannon Sveitsistä tehtaalleen Kiinaan tehostakseen globaalia tuotantorakennetta ja vastatakseen paremmin kysyntään.
- Palveluliiketoiminta kehittyi vahvasti. Sen saadut tilaukset kasvoivat +8 % ja liikevaihto +10 %. Etenkin lämpökäsittelypäivitystuotteiden kysyntä kasvoi Yhdysvalloissa ja Kiinassa sekä esikäsittelypäivitystuotteiden EMEA-alueella.
- **Glaston tarkensi näkymiään vuodelle 2024 ja arvioi liikevaihdon säilyvän edellisvuoden tasolla** (aiemmin pysyvä samalla tasolla tai kasvaa).

TALOUDELLINEN KEHITYS, M€



TRENDIANALYYSI*

*12 kk juokseva summa/keskiarvo indeksoituna Q4/2018=100



MAANTIETEELLINEN KEHITYS

Q2/2024 VS. Q2/2023

KESLA EI RAPORTOI MAANTIETEELLISIÄ ALUEITA

- Keslan avainluvut laskivat voimakkaasti vertailukaudesta. Epävarmuus ja korkeat korot hidastivat edelleen loppuasiakkaiden päätöksentekoa kaikissa tuoteryhmissä.
- Tilaukset kasvoivat edeltävästä kvartaalista jo kolmatta kvartaalia putkeen, mikä voi viestiä kysyntäpohjan olevan takana.
- Tilaukset on tukenut liikevaihtoa, mutta nykyinen tilaukset vastaa enää n. kolmen kuukauden tuotantokapasiteettia. Matala tilaukset mahdollistaa kuitenkin jatkossa nopeamman reagoinnin asiakkaiden tarpeisiin ja lyhyemmät toimitusajat.

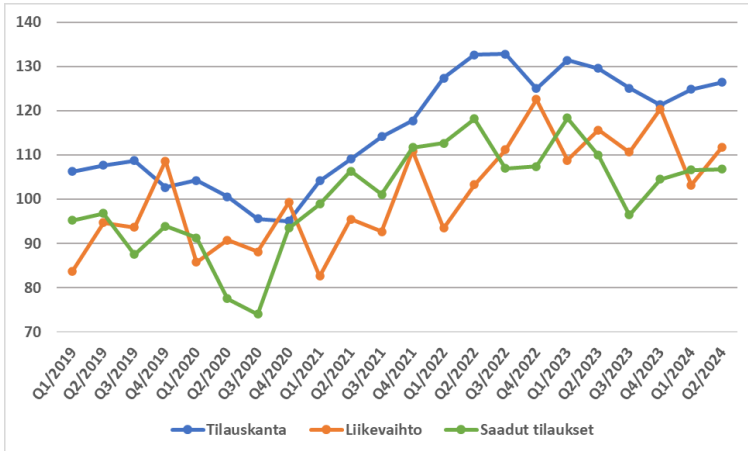
LIIKETOIMINNAN KEHITYS

Q2/2024 VS. Q2/2023

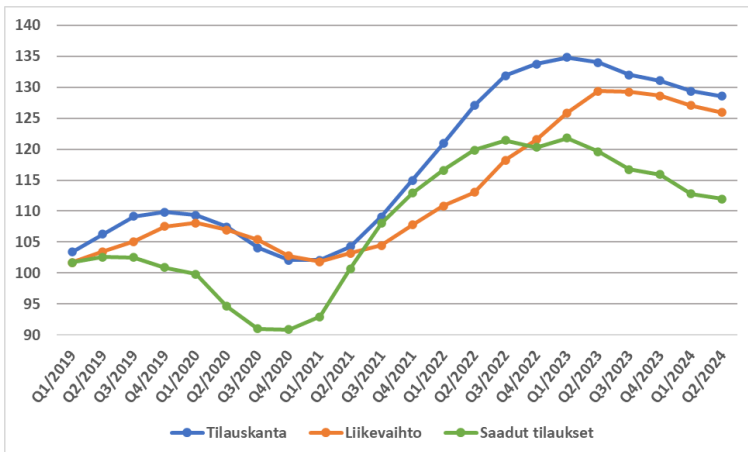
	SAADUT TILAUKSET	TILAUKSET	LIKEVAIHTO
Yhteensä	-30 %	-63 %	-13 %

- Viennin osuus liikevaihdosta oli 57,6 % (edelliskvartaalilla 50,3 % ja vertailukaudesta 66,9 %).
- Alkuvuoden aikana toteutetut muutosneuvottelut päättyivät lomautusten lisäksi 12 työsuhteen päättymiseen toimintojen uudelleenjärjestelyjen ja kapasiteetin sopeuttamisen vuoksi.
- Keslan kysyntä heikkeni odotetusti ja yhtiö säilytti ohjeistuksensa ennallaan (liikevaihto laskee vuodesta 2023).
- Toimitusjohtaja Pasi Nieminen aloitti tehtävässään 5.8.2024

TALOUDELLINEN KEHITYS** Indeksoituna Q4/2018=100



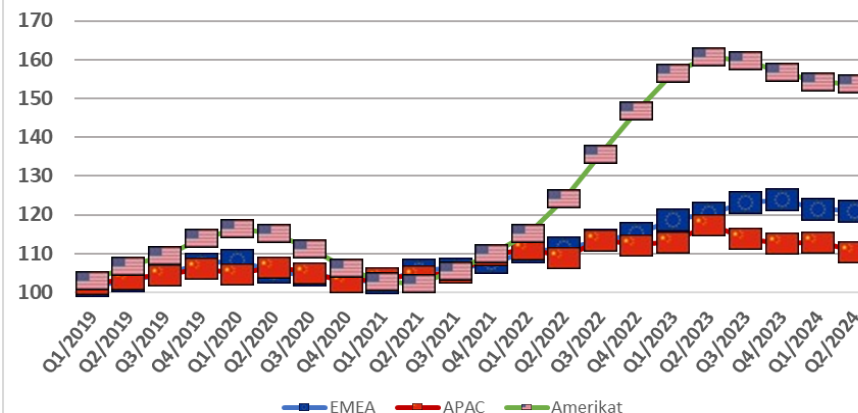
TRENDIANALYYSI* *12 kk juokseva summa/keskiarvo indeksoituna Q4/2018=100



MISTÄ KASVUA ON SAATU?

- **Kuten edellisessä barometrissä ennustettiin, vallitseva laskutrendi ei vielä kääntynyt nousuun avainluvuissa, vaikka suunta olikin parempaan päin.** Etenkin saatujen tilausten lasku hidastui voimakkaasti, kun osalla yhtiöistä aiemmin laskeneet tilaukset kääntyivät maltilliseen kasvuun. Saadut tilaukset kasvoivat eniten Wärtsilällä (+10 %), Cargotecilla (+4 %) ja Ponsella (+4 %). Saadut tilaukset laskivat eniten pienempää päätä edustavilla Rautella (-82 %, taustalla myös ennätysellinen vertailukausi), Keslalla (-30 %) sekä Kalmarilla ja Metsolla (-14 %).
- Liikevaihdot kehittyivät keskimäärin tilauksia heikommin liikevaihdon kasvaessa vain kolmella yhtiöllä. Myös tilauskantojen tuki hupeni huomattavasti. Esimerkiksi Ponsella ja Keslalla tilauskannat laskivat tasolle, joka vastaa suunnilleen kvartaalin liikevaihtoa. Liikevaihto kasvoi eniten vahvan tilauskannan ja heikon vertailukauden omaavalla Rautella (+95 %), Konecranesilla (+13 %) ja Wärtsilällä (+7 %). Liikevaihto laski eniten Kalmarilla (-25 %) sekä Metsolla ja Keslalla (-13 %).
- **Maantieteellisesti tarkasteltuna liikevaihto laski kaikilla alueilla.** Aasia laski voimakkaimmin ja sen liikevaihto kasvoi vain Cargotecilla ja Glastonilla. Amerikat ja Eurooppa olivat lähes vertailukauden tasolla yhtiökohtaisen vaihtelun ollessa suurta.
- **Kolmannen kvartaalin osalta mielenkiinto tulee kohdistumaan siihen, miten korkojen ja korko-odotusten elokuinen lasku on vaikuttanut konepajojen kysyntään vertailukauden ollessa heikko.** Todennäköisessä skenaariossa maltillinen kehitys oikeaan suuntaan jatkuu, mutta on myös mahdollista, että korko-odotusten nopea muutos vie asiakkaat odottavammalle kannalle. Tällöin elpymistä nähtäisiin voimakkaammin vasta vuoden 2025 alkupuoliskolla.

LV-trendi markkina-alueittain (Q4/2018=100)






12 kk juokseva summa

YHTEENLASKETUT AVAINLUVUT

VERTAILU-KAUSI	SAADUT TILAUKSET	TILAUS-KANTA	LIKE-VAIHTO
Q2/2023	-3 %	-2 %	-4 %
Q1/2024	+0 %	+1 %	+8 %

LIKEVAIHDON KEHITYS ALUEITTAIN

VERTAILU-KAUSI			
Q2/2023	-2 %	-8 %	-1 %
Q1/2024	+4 %	+13 %	+8 %

**Yhteenveto sisältää kaikki tarkastellut yritykset yhteenlaskettuna